



¡ VALLE DEL ARAGÓN

# Valle del Aragón

Asociación Turística Valle del Aragón

WELCOME

Los mejores 100 KM de tu vida

Ahora juntos somos más

Invierno/Primavera  
2021-2022

N42

[www.valledelaragon.com](http://www.valledelaragon.com)





Descarga **GRATIS** tu guía turística Valle del Aragón en tu móvil... escaneando uno de estos códigos.



Versión android en google play y versión IOs en App store.



Reserve aquí su hotel

Book here your hotel



Ver video  
Disfruta en familia  
el Valle del Aragón



Ver video  
Ven y Vive  
el Valle del Aragón

Foto: Gerardo Fotografico de Jara



# Valle del Aragón

Asociación Turística Valle del Aragón

WELCOME





Querido visitante. **¡BIENVENIDO!**

Afortunadamente, la favorable situación post-pandémica nos ha conducido a una nueva realidad en el Valle del Aragón, tal y como ha sucedido en otros destinos de montaña y por este motivo, tanto las entidades municipales como las empresas se han adaptado y han implementado una serie de medidas higiénico sanitarias para que pueda seguir disfrutando de sus merecidas vacaciones o descanso protegiéndose a usted mismo y protegiendo y al resto de las personas.

No queremos que renuncie a nuestro destino ni a la oferta turística de actividades. Sabemos que mientras se recupera la normalidad en el ejercicio de las actividades y su disfrute, habrá algunas limitaciones y ello puede suponer algunas incomodidades para usted. Es por la seguridad sanitaria de las personas.

El escenario natural al que ha acudido, es nuestro principal valor en estos momentos, lugares amplios, aire puro. Senderos de naturaleza..., y criterios de seguridad e higiene unidos a la sostenibilidad; son unos nuevos enfoques de un nuevo comienzo para todos y entre todos.

Todo ello bajo el paraguas de la cooperación público –privada (esencia de la **A.T.V.A**) unidos a la comunidad y sociedad civil que deberá contribuir para que el turismo en nuestro Valle siga siendo el motor propulsor en coherencia con las necesidades del territorio, nuestra región, nuestro país y el mundo tras la inevitable homologación post crisis de la globalización.

Queremos hacer más destino, queremos que disfrute mas con nuestro **Astun Candanchu 100 K** y sabemos que no podemos hacerlo solos y conscientes que si no se hace de manera sostenible, no nos desarrollaremos adecuadamente, por lo tanto contamos con su colaboración para asumir los cambios, los aforos y la adaptación a las normativas y confiamos en su respeto a este Valle y al medio rural.

Gracias por elegirnos y por disfrutar de su estancia entre nosotros de manera responsable. Gracias por ser un fiel **I LOVE VALLEDELARAGON**;

**Luis Terrén Sanclemente.** Presidente Asociación Turística Valle del Aragón.

La **ATVA** agradece públicamente todo el material fotográfico y de redacción aportado desde diferentes ámbitos, para la edición de esta publicación.

Edita **Asociación Turística Valle del Aragón**, Plaza Ayuntamiento 1, 22880 Canfranc (Huesca). **Diseño, fotografía y maquetación** Massimo Marchetti. **Portada** Astún Fotografía. **Publicidad** ATVA (Asociación Turística Valle del Aragón), Teléfono 974 355 580, atva@valledelaragon.com, www.valledelaragon.com. **Impresión** Signo Grafico 6.

Queda prohibida la reproducción total o parcial de esta publicación. ISBN-HU-91-2012

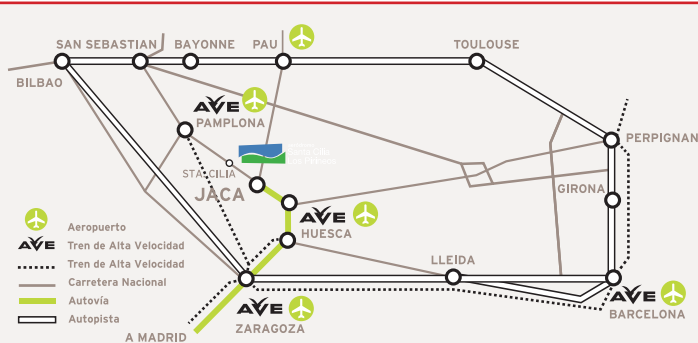
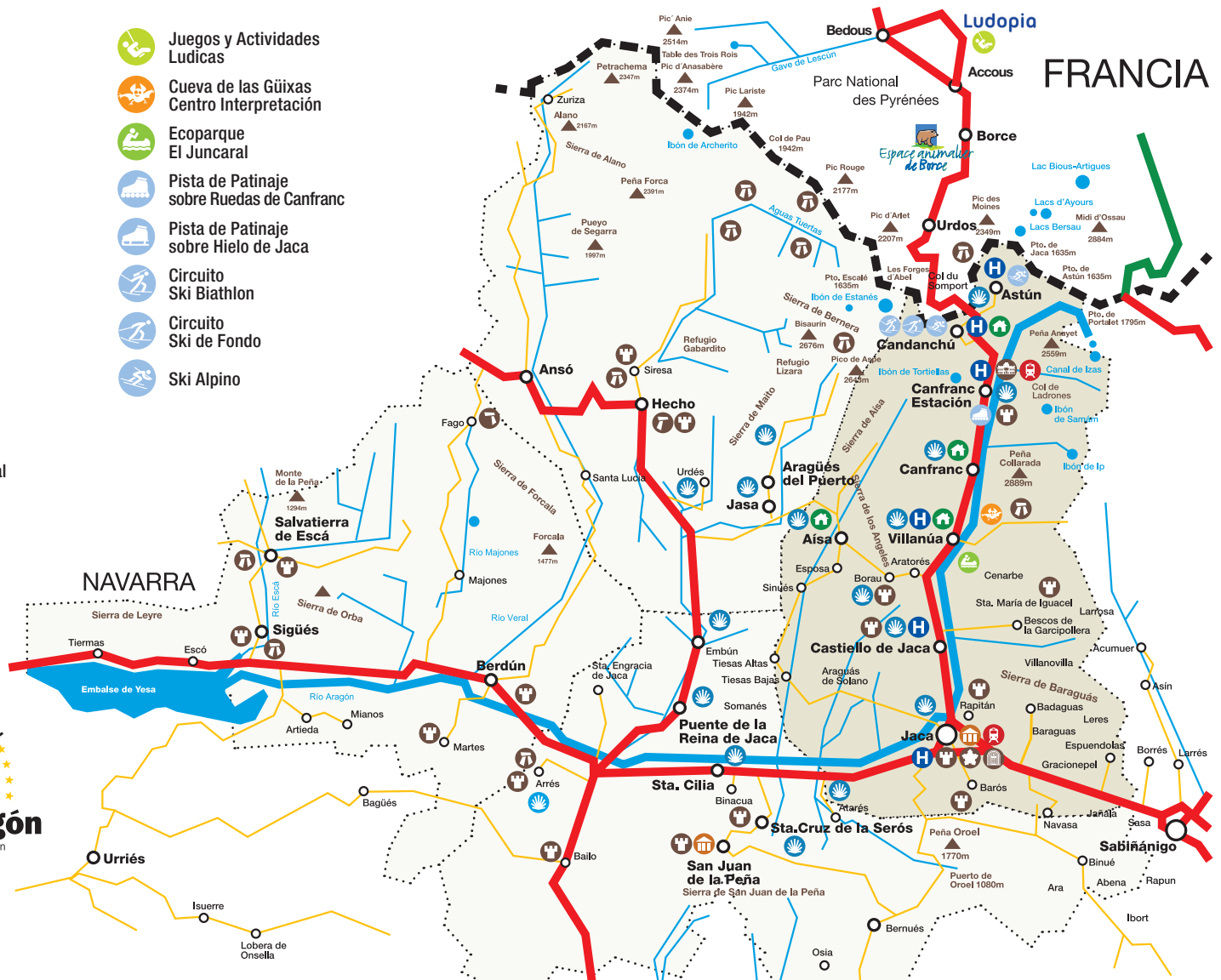


turismo



-  Hotel
-  Albergue
-  Edificio Monumental
-  Camino de Santiago
-  Restos Arqueológicos
-  Museo Centro Interpretación
-  Aeropuerto Aeródromo
-  Estación de Tren
-  Golf en Badaguas
-  Estación Internacional de Canfranc
-  Ciudadela de Jaca
-  Catedral de Jaca

-  Juegos y Actividades Ludicas
-  Cueva de las Güixas Centro Interpretación
-  Ecoparque El Juncaral
-  Pista de Patinaje sobre Ruedas de Canfranc
-  Pista de Patinaje sobre Hielo de Jaca
-  Circuito Ski Biathlon
-  Circuito Ski de Fondo
-  Ski Alpino



Reserve aquí su hotel  
Book here your hotel  
[www.valledelaragon.com](http://www.valledelaragon.com)



### 004 BIENVENIDA/WELCOME

002 Jacetania. Plano  
Ubicación turística comarcal

### 004 ÍNDICE

### 006 ASTUN / CANDANCHU 100K

Los mejores 100 km de tu vida  
Ahora juntos somos más.

### IDEAS

- 052 **Idea 01**  
CANFRANC.  
Estación Internacional.
- Idea 02**  
CANFRANC.  
A Lurte.
- Idea 03**  
JACA. Liga de hockey.
- Idea 04**  
JACA. Paintball.
- 054 **Idea 05**  
VALLE DEL ARAGÓN.  
Espacios Nordicos de Aragón.
- Idea 06**  
CANFRANC.  
Raquetas de nieve.
- Idea 07**  
JACA. Ciudadela.  
Exposición Hechos de armas,  
hechos de arte.
- Idea 08**  
SOMPORT. Esquí de fondo.
- 056 **Idea 09**  
JACA. Olla Jacetana.
- Idea 10**  
JACA. Nordik walking.
- Idea 11**  
VALLE DEL ASPE.  
Granja Familiar.
- Idea 12**  
VILLANUA.  
Quesería O'hortical.
- 058 **Idea 13**  
VALLE DEL ARAGÓN.  
Una experiencia animal.
- Idea 14**  
JACA. Románico  
en el Valle del Aragón
- Idea 15**  
JACA. Ciudadela.  
Visitas teatralizadas.

- Idea 16**  
VALLE DEL ARAGÓN.  
Camino de Santiago por el Valle.
- 060 **Idea 17**  
LUDOPIA.  
Pasarse un divertido día  
en Francia con los niños.
- Idea 18**  
JACA. Museo de Minituras  
Militares.
- Idea 19**  
VILLANUA.  
Cueva de la Güixas.
- Idea 20**  
CASTIELLO DE JACA.  
Paseo en Pony.
- 062 **Idea 21**  
JACA. Museo Diocesano.
- Idea 22**  
PATRIMONIO.  
San Juan de la Peña.  
Monasterio Viejo
- Idea 23**  
PATRIMONIO.  
San Juan de la Peña.  
Monasterio Nuevo
- Idea 24**  
VALLE DEL ARAGÓN.  
Salud&SPA.
- 
- 064 **I ♥ OFERTA TURISTICA**
- 066 **I ♥ CAMINO DE SANTIAGO**  
Recorrido del Camino  
de Santiago en el Valle  
del Aragón.
- I ♥ PATRIMONIO**
- 074 Monasterio de  
de San Juan de la Peña.
- 076 Centro de Interpretación  
de San Juan de la Peña.
- 079 **I ♥ EL BUS DEL VALLE**  
Muevete por el valle en bus.

### I ♥ NATURALEZA

- 080 **CANFRANC**  
• Laboratorio Subterráneo.
- 082 **VILLANUA**  
• Circuito BTT DH Lierde.
- 084 **AISA**  
• Ruta a los llanos de Napazal,  
Barranco de Igúer y Fuentes  
de Riguelo.
- 086 **BORAU**  
• Ruta a la Gruta Helada  
de Lecherines
- 088 **CASTIELLO DE JACA**  
• Ruta circular Castiello, Aisa,  
Jasa Puente de la Reina  
y vuelta.
- 090 **JACA**  
• Paseo por la Calzada romana..
- Ruta BTT. Jaca, Oroel,  
Torre del Moro, Jaca

### I ♥ MONUMENTAL CULTURAL

- 080 **CANFRANC**  
• Visitas guiadas a la Estación  
Internacional de Canfranc.
- 082 **VILLANUA**  
• Cueva de las Güixas.
- 084 **AISA**  
• Parque Natural de los Valles  
occidentales.
- 086 **BORAU**  
• Iglesia de San Arián de Sasabe.
- 088 **CASTIELLO DE JACA**  
• El pueblo de las 100 reliquias.
- 090 **JACA**  
• Ciudadela visitas guiadas.  
• Museo Diocesano.

### I ♥ GASTRONOMÍA

- 080 **CANFRANC**  
• Restaurante El Boj
- 082 **VILLANUA**  
• Biblioteca de Villanua
- 084 **AISA**  
• Ternera del Valle de Aisa
- 086 **ARATORES**  
• Pista de las Blancas
- 088 **CASTIELLO DE JACA**  
• Restaurante Mesón de Castiello
- 090 **JACA**  
• Gastronomía y restaurantes  
• Dulces y Tradiciones

### I ♥ DEPORTE ACTIVO

- 080 **CANFRANC**  
• Patinaje sobre ruedas.
- 082 **VILLANUA**  
• Pump Track.
- 084 **AISA**  
• Parapente para todos.
- 086 **ARATORES**  
• Mirador panorámico adaptado.
- 088 **CASTIELLO DE JACA**  
• Camino de Santiago a caballo.
- 090 **JACA**  
• Indoor Wall Climbing.  
• Pabellón de Hielo.

### I ♥ SPA & BIENESTAR

- 094 **JACA SPA & BIENESTAR**  
SPA, Salud y Bienestar  
Piscinas y servicios  
municipales
- 095 Para tu salud  
Recomendaciones  
Hoteles

### I ♥ SANTA CILIA

- 096 **AERODROMO  
DE SANTA CILIA**  
Volando voy...

### I ♥ CULTURA

- 098 **ACTIVIDADES  
CULTURALES 2021/22**  
Jaca, Villanua, Canfranc.

### I ♥ ALOJAMIENTO COMO EN CASA

- 113 **I ♥ SERVICIOS**
- 118 **I ♥ RECURSOS TURÍSTICOS**



## POR UN TURISMO SEGURO PARA TODOS

Estimado visitante. Hemos preparado todo tipo de actividades y eventos para que su estancia entre nosotros sea lo más agradable posible. Debido a la situación excepcional provocada por la COVID 19, todas las actividades y eventos que parecen en esta publicación pueden estar sujetas a modificaciones sin previo aviso y en algunos casos el ejercicio de las mismas requiere de que tome las debidas precauciones necesarias para la seguridad sanitaria de todos. Siga siempre las recomendaciones. Por este motivo, le sugerimos que consulte siempre con los puntos de información turística o los teléfonos de organización, antes de desplazarse a realizar la actividad o visitas. Existen casos de aforo limitado y horarios muy concretos, por lo que también le recomendamos reserva previa. Gracias por su comprensión y colaboración.

“La situación de evolución de la COVID19 puede provocar que muchas de las actividades, establecimientos y espacios de interés turístico cultural permanezcan cerrados o con aperturas programadas y con aforos limitados. La programación cultural y los lugares visitables pueden estar supeditada a cierres indefinidos”.

**OBTENGA SIEMPRE INFORMACIÓN PREVIA AL DESPLAZAMIENTO, ADQUIERA LAS ENTRADAS ON LINE PARA SU VISITA Y HAGA SU RESERVA DE ESTANCIA CONTACTANDO PREVIAMENTE Y SIEMPRE CON EL ALOJAMIENTO ELEGIDO. “Gracias por su comprensión. Queremos ofrecerle una verdadera experiencia turística al completo.**



CALIDAD TURÍSTICA



Esquí España  
A T U D E M



ASTÚN CANDANCHU

## FICHA TÉCNICA

- 101** kilómetros esquiables
- 102** pistas balizadas
  - **15** verdes
  - **30** azules
  - **38** rojas
  - **19** negras
- 14** itinerarios
- 1** snowpark
- 2** estadios de Competición
- 2** zonas de Trineos
- 3** recorridos esquí montaña / travesía
- 1** circuito de Fondo
- 1** circuito de Raquetas
- 40** remontes
  - **2** telesillas 4D\*
  - **4** telesillas 4F\*
  - **3** telesillas 3F\*
  - **2** telesillas 2F\*
  - **22** telesquís
  - **7** cintas
- 46.000** esquiadores/hora de capacidad de transporte
- 20 Km** de pistas innivadas

\*4D: Telesilla cuatriplaza desembragable.

\*4F: Telesilla cuatriplaza fijo.

\*3F: Telesilla triplaza fijo.

\*2F: Telesilla biplaza fijo.

Los forfaits son únicos y válidos para los dos centros invernales, por los que los esquiadores pueden esquiar en las dos estaciones indistintamente, y disfrutar así de las pistas y servicios que ofrecen ambas.

Una compenetración entre ambas estaciones que supone un gran avance, ya que los visitantes no solo se benefician de más pistas de esquí y snowboard, sino de instalaciones para practicar esquí de fondo, biatlón e incluso un circuito de conducción sobre nieve único tanto en el concepto como en su privilegiada ubicación, en pleno corazón del dominio esquiable de Astún, a los pies del trampolín de saltos.



Las dos estaciones del Valle del Aragón, Astún y Candanchú, apuestan fuerte esta temporada por el esquí en el Pirineo Central a través de una alianza que conforma uno de los dominios esquiables más grandes y completos de España. Un total de 100 kilómetros de dominio único esquiable, 102 pistas, 14 itinerarios y 40 remontes con una capacidad de transporte de 46.000 personas por hora.

Ambas estaciones estarán comunicadas de manera permanente por un servicio de transporte gratuito, que realizará el trayecto en apenas ocho minutos.

100 kilómetros esquiables  
para vivir una experiencia única  
en un territorio inigualable



# FORFAITS

**100K**  
ASTÚN CANDANCHU

**100K**

## FORFAITS 100K

**(PARA ASTÚN Y CANDANCHÚ)  
DE 1 A 5 DÍAS  
FORFAIT FINDEPLUS  
ADULTO/INFANTIL/SENIOR/BABY**

**MÁS INFO Y TARIFAS EN  
NUESTRA WEB:**

[www.astuncandanchu.com](http://www.astuncandanchu.com)

**Edades:** - Infantil de 6 a 11 años (inclusive)  
- Adulto: de 12 a 64 años (inclusive)  
- Senior: 65 años en adelante

**BABY:** Edad hasta 5 años con los siguientes requisitos:  
- Ir acompañado por un adulto titular de un forfait.  
- Documentar la edad con D.N.I., libro de familia o documento similar.  
- El niño llevará casco para esquiar en todas las pistas.

### OBSERVACIONES:

- Todos los forfaits se entregan en formato tarjeta "manos libres", las tarjetas recargables "manos libres" serán vendidas sin fianza, tendrán un precio de 3€ no reembolsable
- Los precios incluyen IVA y Seguro Obligatorio de de Viajeros (Se aplicará en todo momento los tipos de I.V.A. en vigor, sufriendo estos precios las variaciones que ello ocasione)
- Todos los forfaits son personales e intransferibles, su uso fraudulento acarreará la retirada automática del mismo sin devolución de importe alguno.  
Día 25 de Diciembre estación cerrada al público.



# FORFAITS

**100K**  
CANDANCHU ASTÚN

**100K**

## ¡APROVÉCHATE DE NUESTRAS OFERTAS!

### COMBOS

Forfait de 1 o 2 días  
+  
alquiler de equipo de esquí/snow

### FORFAIT FINDEPLUS

Si compras el forfait de fin de semana  
te llevas un tercer día gratis

**MÁS INFO Y TARIFAS EN NUESTRA WEB:**

[www.astuncandanchu.com](http://www.astuncandanchu.com)

**DESCÁRGATE  
EL PLANO DE PISTAS**





VÖLKL

TESTED & APPROVED BY THE VÖLKL MASTERCLASS

# RACETIGER SL MASTER



### Remontes mecánicos

TIPO	NOMBRE
🚠	1 Ts. D. Cima Raca
🚠	2 Ts. Águila
🚠	3 Ts. Canal Roya
🚠	4 Ts. Pastores
🚠	5 Ts. D. Truchas
🚠	6 Tk. Sarríos I
🚠	7 Tk. Sarríos II
🚠	8 Tk. Prado Blanco I
🚠	9 Tk. Prado Blanco II
🚠	10 Tk. Slalom I
🚠	11 Tk. Slalom II
🚠	12 Tk. Manantiales
🚠	13 Cinta transportadora Ballón
🚠	14 Cinta transportadora Collarada
🚠	15 Cinta transportadora Anayet

### Pistas verdes (Debutantes)

Nº	Nombre
1	Prado Blanco
2	Debutantes Intermedia
3	Debutantes Llegada
4	Debutantes Manantiales
5	Enlace Manantiales

Total 5 pistas

### Pistas azules (Fácil)

Nº	Nombre
10	Balsas
11	Sarríos
12	Las Mugas
13	Cursillos
14	Tubo Prado Blanco
15	Águila
16	Enlace Anayet
17	Enlace Canal Roya
18	Toboganes
19	Pradera
20	Pista de Salida
21	Tubo de Sarríos
22	La Perdiz Blanca
23	Slalom Infantil
24	Manantiales
25	Tascal
26	Debutantes + Half Pipe
27	Snowpark

Total 18 pistas

### Pistas rojas (Dificultad media)

Nº	Nombre
40	La Raca
41	Gamsino
42	Arañones
43	Don Simón
44	Muros
45	Pastores
46	Arándanos
47	La Secreta
48	El Monje
49	Estadio Las Marmotas
50	Slalom
51	Trompetas
52	Maribeles
53	Narcisos
54	Anayet
55	Canal Roya
56	Los Linos
57	Los Tubos
58	Escalar
59	Bucardo
60	Tritón
61	La Rabosa

Total 22 pistas

### Pistas negras (Difícil)

Nº	Nombre
70	Las Lomas
71	Llanos del Sol
72	Irones
73	Truchas
74	Las Gúixas
75	Edehweis

Total 6 pistas

### Itinerarios (Muy difícil, expertos)

Nº	Nombre
1	Arriño
2	Ranas
3	Malacara
4	Trampolín
5	Paniquesa
6	Somport
7	La Pala del Pister
8	Parapente
9	La Olímpica
10	Pinos

Total 10 itinerarios

### REMONTES MECÁNICOS

1	Reina Sofía
2	Tobazo
3	Alto Aragón
4	Rinconada-Tortielias
5	Tuca
6	Rey Juan Carlos
7	Navarros
8	Aralar (B12)
9	Puente (B20)
10	Slalom
11	Príncipe Asturias II
12	Príncipe Asturias I
13	Nido
14	Debutantes Alto
15	Zapatilla
16	Tuca Blanca
17	Debutantes II (Teleoca)
18	Debutantes I
19	Debutantes III (Noria)
20	Pista Grande III
21	Pista Grande I
22	Cinta 1
23	Cinta 2
24	Cinta 3

### Nº PISTA

1	Pista Grande I
2	Pista Grande II
3	Pista Grande III
4	Debutantes II
5	Debutantes I
6	Debutantes III
7	Ciudad de Piedra
8	Príncipe de Asturias I
9	Príncipe de Asturias II
10	Debutantes Alto

### Nº PISTA

11	Olla B12
12	B12 (Aralar)
13	B20 (Puente)
14	Diagonal B12-Río
15	El Bucardo
16	Regreso
17	Nido
18	Rinconada
19	Pista Fácil
20	Enlace II
21	Enlace I
22	Rey Juan Carlos I

### Nº PISTA

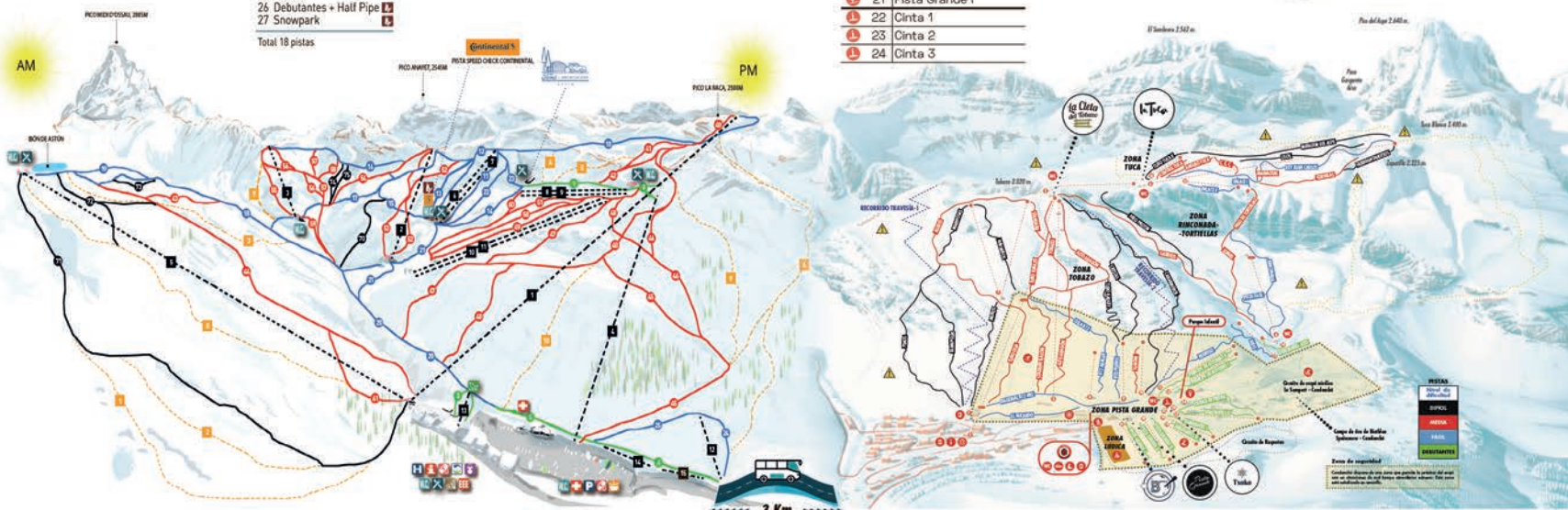
23	Tubo Olla
24	Stadium Slalom
25	Alto Aragón
26	Slalom
27	Aludes
28	Standard
29	Tubo Tobazo
30	Tobazo
31	Sarríos
32	Lomas
33	Paso de Tortielias Candanchu
34	Esquí Club
35	Angulo Tuca
36	Central Tuca
37	Cornisas
38	Marmotas

### Nº PISTA

39	Tubo Kaduff
40	Carabáncos
41	Navarros
42	Tubo Tuca II
43	Quebrantahuesos
44	Trampolín
45	Pinos
46	Mariposas
47	Muros
48	Crestas
49	Presa Pastor
50	Mirador del Aspe
51	Lisos

### Nº ITINERARIO

52	Tubo de la Zapatilla
53	Circo Tortielias
54	Loma Verde
55	Riojeta



- Oficina Dirección Estación
- Oficina de atención al cliente
- Taquilla
- Puesto de socorro
- Servicios
- Escuela de esquí
- Alquiler de material
- Parking
- Jardín de nieve
- Hoteles
- SnowPark - Freestyle
- Zona Pic-Nic
- Zona de Trineos
- Punto de Restauración
- Ford Snow Driving Experience
- Pista Speed Check Continental

- Telesilla
- Telesquí
- Cinta
- Taquilla
- Stadium
- Snowpark
- Circuito de fondo
- Alquiler material / Consigna
- Oficina Dirección
- Oficina At. Cliente
- Centro médico
- Guardería
- Parking
- Servicios
- Trineos
- Ski School Candanchu
- Salida Raquetas
- Parada intermedia
- Límite de zona esquiable

Nivel de peligro	Icono	Estabilidad del estado nieve	Probabilidad de desaconsejamiento de aludes	ESCALA EUROPEA DE RIESGO DE ALUDES
MUY FUERTE	🔴	El estado nieve es, en general, muy inestable.	Se esperan numerosos aludes muy grandes, a menudo de considerable magnitud, ocasionando graves consecuencias, incluso en áreas de moderada inclinación.	* Las áreas peligrosas y los aludes se clasifican con mayor detalle en los boletines de salida de aludes diarios. Asimismo, para el usuario, se indica el nivel de riesgo de aludes. Se recomienda encarecidamente no visitar zonas con un nivel de riesgo superior a 20%. Siempre sea informado y respetado cualquier medida de seguridad y se permita el acceso a las zonas de aludes. Se recomienda encarecidamente no visitar zonas de aludes con un nivel de riesgo superior al de las zonas de aludes.
FUERTE	🟠	En la mayoría de las zonas empinadas el estado nieve está inestable y altamente condicionado.	Es probable el desarrollo de aludes de gran magnitud ocasionando graves consecuencias, incluso en áreas de moderada inclinación.	
NOTABLE	🟡	En muchas zonas empinadas el estado nieve está inestable y altamente condicionado.	Es posible el desarrollo de aludes de gran magnitud ocasionando graves consecuencias, incluso en áreas de moderada inclinación.	
LIMITADO	🟢	En algunas zonas empinadas el estado nieve está inestable y altamente condicionado.	Es posible el desarrollo de aludes de gran magnitud ocasionando graves consecuencias, incluso en áreas de moderada inclinación.	
BAJO	🟠	El estado nieve está en general bien estabilizado.	La amenaza de aludes es moderada. Se esperan aludes de gran magnitud ocasionando graves consecuencias, incluso en áreas de moderada inclinación.	

# HOTEL EUROPA



El Hotel Europa cuenta con un restaurante tipo tradicional, un bar-terrace solarium y un salón social en la planta noble donde podrá compartir sus experiencias con los demás huéspedes alojados. Un completo desayuno tipo buffet libre, incluido en nuestras tarifas de alojamiento es la base para comenzar un buen día de actividad.

El Hotel Europa está situado literalmente a pie de las pistas de esquí de la estación invernal del Valle de Astún en el corazón del Pirineo de Huesca. Ofrece habitaciones con buena relación calidad-precio con conexión WIFI e internet gratuita. El hotel se encuentra en un tranquilo entorno natural de los Pirineos.

Ofrece impresionantes vistas a las montañas pirenaicas y es la base ideal para realizar actividades al aire libre. Jaca, la localidad cabecera del Valle del Aragón, se encuentra a 33 km. con unas excelentes comunicaciones.

Las habitaciones del Hotel Europa son sencillas y confortables. Todas cuentan con calefacción central y TV. También incluyen un baño privado con secador de pelo.

Nuestra recepción permanece abierta las 24 horas del día para satisfacer cualquier demanda de información y ayuda que le pueda surgir durante su estancia. Servicio de lavandería, servicio de masajes, alquiler de esquís, guarda-esquí y parking cubierto, completan los servicios del Hotel para que su estancia resulte lo más agradable, cómoda y confortable posible.

## Calendario Europa (temporada 2021/22) noches sueltas

TEMPORADA: ■ BAJA ■ ALTA  
■ FECHAS CERRADAS  
25 de Diciembre, estación cerrada al público

### DICIEMBRE 2021

L	M	X	J	V	S	D
		1	2	3	4	5
6	7	8	9	10	11	12
13	14	15	16	17	18	19
20	21	22	23	24	25	26
27	28	29	30	31		

### ENERO 2022

L	M	X	J	V	S	D
						1
2	3	4	5	6	7	8
9	10	11	12	13	14	15
16	17	18	19	20	21	22
23	24	25	26	27	28	29
30	31					

### FEBRERO 2022

L	M	X	J	V	S	D
1	2	3	4	5	6	7
8	9	10	11	12	13	14
15	16	17	18	19	20	21
22	23	24	25	26	27	28

### MARZO 2022

L	M	X	J	V	S	D
1	2	3	4	5	6	7
8	9	10	11	12	13	14
15	16	17	18	19	20	21
22	23	24	25	26	27	28
29	30	31				

### ABRIL 2022

L	M	X	J	V	S	D
1	2	3	4	5	6	7
8	9	10	11	12	13	14
15	16	17	18	19	20	21
22	23	24	25	26	27	28
29	30					



**INFORMACIÓN Y RESERVAS:**  
**974 373 312**  
**www.hoteleuropa-astun.com**

# SANTOYO.net

## PRENDAS TÉCNICAS DE ESQUÍ Y MONTAÑA



Astún - Candanchu



MADE IN ITALY  
SINCE 1974

POWERCHARGED  
PERFORMANCE  
AND PRECISE FIT



PISTE



DS 120

DALBELLO.IT

LAST

// Ajuste perfecto con 98mm de anchura.

POWERCAGE FOR

// Transmisión de potencia precisa.  
// Fácil colocación y confort legendario.  
// Ligera y estrecha.



MY FIT

Carcasa y botín 100% personalizable a tus necesidades.



GRIPWALK

El sistema de suela - fijación para más comodidad en la pisada y mejor rendimiento en el descenso.

# PLANO URBANIZACIÓN ASTÚN



- |                          |                                   |                                      |   |
|--------------------------|-----------------------------------|--------------------------------------|---|
| 1 Edificio ATALAYA       | 11 Telesilla Pastores             | 16 Oficina de atención al cliente    | 13 Telesilla Cima Raca                              |
| 2 Edificio SARRIOS       | 12 Taquillas. Venta forfaits. WC. | 17 Escuela Oficial de Esquí de Astún | 14 Telesilla Truchas                                |
| 3 Edificio CASA DE ASTÚN | 13 Of. Adm. Estación              | 18 Taquillas. Venta forfaits         | 15 Restaurante-Cafetería "Midi" (Hotel Europa ****) |
| 4 Edificio RACA 1        | 14 Recepción grupos               | 19 WC.                               | 16 Cafetería / Restaurante La Moleta                |
| 5 Edificio RACA 2        | 15 Botiquín Centro Médico         | 20 Self-Service Casa de Astún        | 17 Alquiler de esquís "Las Marmotas"                |
| 6 Edificio NEVADO        | 16 1ª Asistencia                  | 21 Astún, C.D.                       | 18 Cinta transportadora "Ballón"                    |
| 7 Hotel EUROPA           | 17 Parking                        | 22 Jardín de Nieve                   | 19 Escuela de Esquí Valle de Astún                  |



# ZONAS DE ESQUÍ



## PISTA GRANDE

**Cota: 1.560 m**  
**8 pistas**  
**8 verdes**  
**11 remontes**  
(7 telesquís y  
4 cintas de transporte)



## TOBAZO

**Cota: 2.200 m**  
**21 pistas**  
**5 azules | 8 rojas**  
**8 negras**  
**7 remontes**  
(4 telesquís y 3 telesillas)



**Cota: 2.400 m**  
**13 pistas**  
**4 azules | 5 rojas**  
**4 negras**  
**4 remontes**  
(2 telesquís y 2 telesillas)

## TUCA BLANCA



**Cota: 1.850 m**  
**9 pistas**  
**1 verde | 4 azules**  
**3 rojas | 1 negra**  
**3 remontes**  
(2 telesquís y 1 telesilla)

## RINCONADA



**CAMINO A LA  
ADRENALINA**

# MUSTANG MACH-E AWD



Gama Nuevo Ford Mustang Mach-E sin opciones: Consumo WLTP ciclo mixto de 16,5 a 19,5 kWh/100 km.  
Emisiones de CO<sub>2</sub> WLTP 0 g/km, medidas conforme a la normativa vigente.

*Ford*

ACERCANDO  
EL MAÑANA



# ESCUELA OFICIAL DE ESQUÍ ASTÚN



**¡ RESERVA CON NOSOTROS TUS CLASES DE ESQUÍ Y SNOW !**



**CONSULTAR TARIFAS EN NUESTRA WEB:**  
[www.astuncandanchu.com](http://www.astuncandanchu.com)

**INFORMACIÓN Y RESERVAS:**  
974 372 000  
[escuelaesqui@astun.com](mailto:escuelaesqui@astun.com)



# SKI SCHOOL CANDANCHÚ

(Escuela Oficial de Esquí en Candanchú)



**APRENDE Y PERFECCIONA TUS CONOCIMIENTOS CON LOS MEJORES**

**Clases particulares y colectivas**

**SÍGUENOS EN:**  
f [skischoolcandanchu](https://www.facebook.com/skischoolcandanchu)  
t [skicandanchu](https://www.instagram.com/skicandanchu)  
i [skischoolcandanchu](https://www.instagram.com/skischoolcandanchu)



**CONSULTAR TARIFAS EN NUESTRA WEB:**  
[www.skischoolcandanchu.com](http://www.skischoolcandanchu.com)

**INFORMACIÓN Y RESERVAS:**  
974 373 194  
[escuela@candanchu.com](mailto:escuela@candanchu.com)

# ¡VISITA NUESTROS ALQUILERES DE ESQUÍS, TABLAS DE SNOW Y RAQUETAS!

**TAMBIÉN PUEDES  
DEJARNOS TUS  
ESQUÍS PARA  
REPARARLOS**



**ALQUILER  
ASTUN LAS  
MARMOTAS**

A pie de pistas

TELÉFONO ALQUILER LAS MARMOTAS

**974 373 088**



**ALQUILER  
CANDANCHÚ**

Edificio Pista Grande (Bajo)  
22889, Candanchú (HUESCA)

[alquiler@candanchu.com](mailto:alquiler@candanchu.com)

**974 373 194**



CANDANCHÚ ASTUN

**+ INFO Y RESERVAS EN:**

**[www.astuncandanchu.com](http://www.astuncandanchu.com)**

# JARDÍN DE NIEVE



A pie de pistas

**JARDÍN DE NIEVE**  
**680 426 339**

**MÁS INFO EN**  
**NUESTRA WEB:**

[www.astuncandanchu.com](http://www.astuncandanchu.com)

# CANDANCHULANDIA



**Para peques entre 2 y 7 años**

**INFORMACIÓN**  
**Y RESERVAS:**



**974 373 194**

[escuela@candanchu.com](mailto:escuela@candanchu.com)  
[www.skischoolcandanchu.com](http://www.skischoolcandanchu.com)

# EL SABOR DE UN MOMENTO ÚNICO

Coca-Cola, Coca-Cola Light, Coca-Cola Zero, el disco rojo y la botella. Cuntour son marcas registradas de The Coca-Cola Company.



**SIENTE EL SABOR<sup>®</sup>**

# ESQUÍ NÓRDICO LE SOMPORT- CANDANCHÚ



- 2 ESTACIONES DE ESQUÍ NÓRDICO**
- 35 KILÓMETROS Y 11 PISTAS**
- 1 CIRCUITO DE RAQUETAS  
DE 5 KILÓMETROS**
- 8 CIRCUITOS HOMOLOGADOS  
PARA COMPETICIONES**
- 1 ESTADIO DE BIATLÓN**



La proximidad de ambas estaciones de esquí nórdico hace que se unan para ofrecer un entorno espectacular con 35 kilómetros y 11 pistas de diferentes niveles.

Adecuado tanto para el aprendizaje, como para la progresión y el entrenamiento de competición.

Las cotas de la estación se sitúan entre los 1.590 y 1.1690 metros.

Además cuenta con un complejo con todos los servicios necesarios (restauración, alquiler y escuela para clases de esquí) para un jornada en la nieve.

# FORD SNOW DRIVING



## CIRCUITO DE CONDUCCIÓN EXTREMA EN NIEVE

CONDUCCIÓN 4x4 A 2.000 METROS DE ALTURA



# CIRCUITO DE BIATHLÓN

DAR EN EL BLANCO



# ¿Una pausa?

## Disfruta de nuestra oferta gastronómica



### Familiar, Tranquilo & Selecto

Una terraza con vistas, en el centro de la estación, maridajes perfectos, cocina de calidad a buen precio... Y dentro, en el restaurante de piedra, el mismo formato en un ambiente más tranquilo y selecto. La propuesta gastronómica llegando a todos los rincones de la estación.



### Terraza

En esta deliciosa terraza, con vistas a una de las panorámicas más impresionantes del Pirineo, aperitivos, burbujas y nieve son totalmente compatibles.



### Los mejores bocadillos en plenas pistas

La Cafetería Sarrios se encuentra ubicada entre pistas de esquí, junto al Snowpark, en pleno corazón de la estación. Su oferta se centra en bar y bocadillos tradicionales, disponiendo también de solarium, barbacoa y servicios.

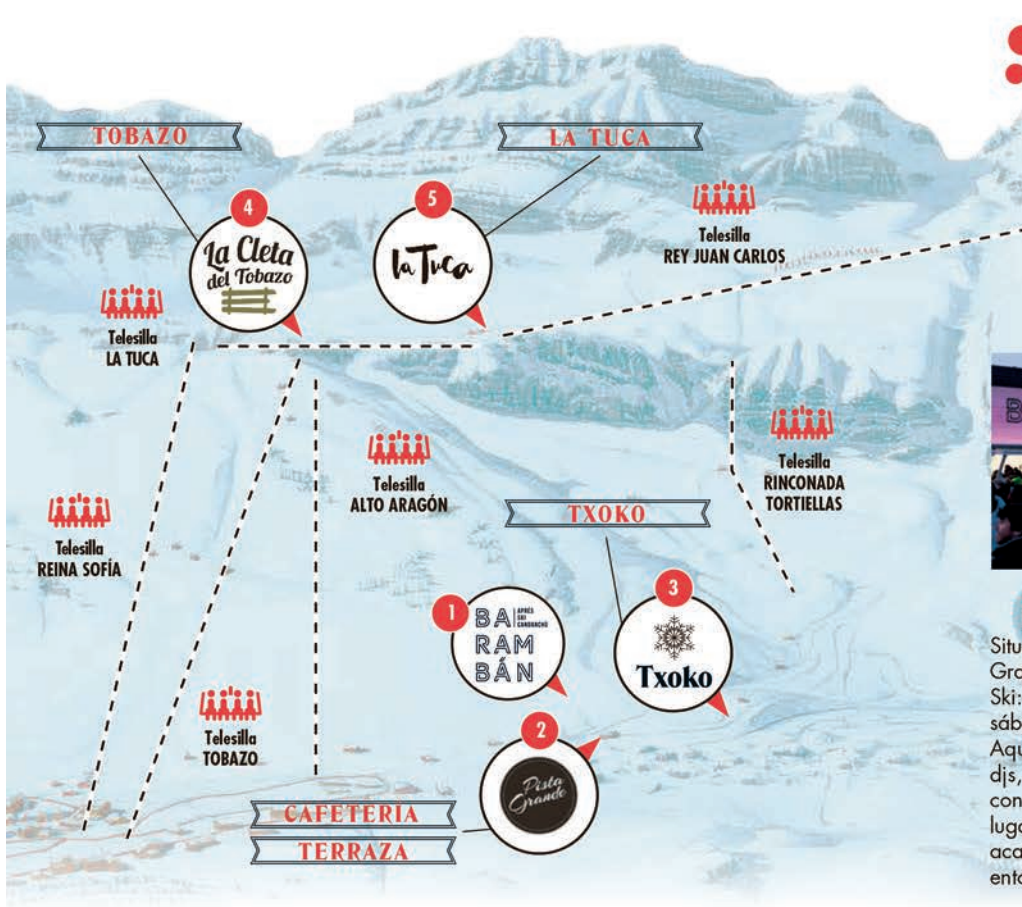


### Donde mejor se come a pie de pistas

A pie de pistas, en el kilómetro cero de la estación, La Moleta es un agradable y versátil lugar en el que desayunar, tomar un tentempié a media mañana o comer a base de pequeñas raciones y bocadillos.



# ¿DÓNDE COMEMOS HOY?



## Barambán Après Ski

Situado en la zona baja de Pista Grande se encuentra nuestro Après Ski: BARANBÁN. Abierto todos los sábados y festivos de 16 a 20h. Aquí podrás encontrar sesiones de djs, fiestas temáticas y conciertos con música en directo. Sin duda un lugar único en Candanchú para acabar una jornada de esquí en un entorno inolvidable.



## Txoko

Es nuestro rincón especial. Uno de los mejores lugares de la Estación, accesible para todos y con una panorámica espléndida de la famosa Zapatilla desde su ángulo más conocido. Vinos, cavas y champagnes que que puedes acompañar con unas tostadas de ibéricos y quesos de la zona. Es el sitio ideal para nuestro esquiador Gourmet.



## Cafetería Pista Grande

La Cafetería de Pista Grande es el centro de la restauración en nuestra Estación. Situada a pie de parking y de fácil acceso, ofrece servicio de menú diario en self-service, bocadillos, tapas y bollería recién horneada. Disfruta de una comida casera con las mejores vistas de la estación desde nuestra terraza acristalada. Amplio y cómodo espacio para comer en familia.

## Barambán Café

Barambán Café es ideal para hacer una parada a mitad de mañana. Una terraza de más de 300 metros cuadrados, situada en la zona de Pista Grande y con unas vistas maravillosas. Tiene un mobiliario moderno y cómodo en el que relajarnos mientras nos tomamos un café, un refresco o bollería recién horneada.

## La Cleta del Tobazo

Situado en la cima del monte Tobazo, a 2.020 metros de altitud, ofrece un ambiente cálido y acogedor donde encontrar una variada oferta de cervezas premium, hamburguesas y bocadillos gourmet. El mejor mirador de la estación con una panorámica 360° con una vista privilegiada del Valle del Aragón. Este año, como novedad, ofrecemos fondues de quesos y chuletón de vacuno.

## Cafetería La Tuca

Situada a casi 2.000 metros de altura, con ambiente montaños y una decoración acogedora, La Tuca sirve tanto de refugio para los días de frío y mal tiempo donde poder tomar un reparador café o un caldo casero, como para reponer fuerzas con algunas de sus ofertas antes de seguir esquiando en esos días en los que no queremos parar. Cuenta con una amplia carta de bocadillos y una variada oferta gastronómica.





# APRÈS SKI



# BARAMBÁN

APRÈS-SKI CANDANCHÚ



Descubre  
nuestro  
**APRÈS SKI**

# Restaurante terrazza



# Midi



Con las  
mejores  
**vistas**

(Junto al Hotel Europa)

# BARAMBÁN

EN TERRAZA  
PISTA GRANDE  
CANDANCHÚ

APRÈS-SKI CANDANCHÚ  
TODOS LOS SÁBADOS  
DE 16 A 20H



- COCINA DE CALIDAD -



- MARIDAJES PERFECTOS -

*Tres Variedades.  
 Tres Añadas.  
 Un Coupage.*

**8.0.1**



**ASTUN CANDANCHU**



DESCARGA LA  
**APP OFICIAL**  
 DE **ASTÚN**

Disponible en  
 iTunes

Disponible en  
 Google Play

DESCARGA LA  
**APP OFICIAL**  
 DE **CANDANCHÚ**

Disponible en  
 iTunes

Disponible en  
 Google Play

Skitide

**SÍGUENOS EN:**

- astunesqui
- Astunesqui
- @Astunesqui

**SÍGUENOS EN:**

- candanchesqui
- CandanchuEsqui
- @infocandanchu

# VERANO | ASTÚN

 **Respetar el medio ambiente.**  
Recuerda que la fauna y flora de alta montaña está protegida.



## telesilla LAGOS



Ibón de TRUCHAS



Ibón de ESCALAR



Lac CASTERAU



Lac BERSAU



Lac MIEY



Lac GENTAU



Lac ROMASSOT

### SÍGUENOS EN:

-  CandanchuEsqui
-  @infocandanchu
-  CandanchuEsqui



# VERANO EN CANDANCHÚ



## SÍGUENOS EN:

📷 CandanchuEsqui  
🐦 @infocandanchu  
📘 CandanchuEsqui

974 373 194  
informacion@candanchu.com  
www.candanchu.com

## EXCURSIÓN DESDE CANDANCHÚ AL IBÓN DE ESTANÈS

## IDEA 01 CANFRANC ESTACIÓN INTERNACIONAL

+INFO  
Oficina de Turismo  
de Canfranc

974 373 141  
628 420 379  
www.canfranc.es



En una visita de 45 minutos podrás recorrer el interior de la estación y descubrir la historia y curiosidades que existen sobre esta legendaria línea ferroviaria. Durante el recorrido podrá visitar el paso subterráneo y vestíbulo.

Para las visitas guiadas el aforo es limitado. Visitas de grupos (se considera grupo más de 25 pax) enviar un mail a [reservasgrupos@canfranc.es](mailto:reservasgrupos@canfranc.es), solicitando día y hora.

Consulta los horarios de las visitas guiadas y reservas en [www.canfranc.es](http://www.canfranc.es)



Venta de entradas online:

## IDEA 02 CANFRANC A LURTE

+INFO  
Pza. Forestales.  
Canfranc-Estación. (Huesca)

T 974 372 176



## VISITA AL CENTRO ALURTE DE CANFRANC

A LURTE es una organización localizada en Canfranc-Estación (Huesca) que se dedica al estudio de la nieve y los aludes. Con sede en la Casa de los Ingenieros, busca reducir el número de accidentes y las situaciones de riesgo que se generan en montaña. Se realizan visitas guiadas al centro ya que el edificio dispone de un espacio expositivo para experimentar una visita interactiva en sus instalaciones a través de paneles, maquetas y vídeos sobre la nieve, el medio natural, las obras, el rescate, la predicción del peligro de avalanchas, cartografía de peligros y otros oficios relacionados con la nieve. También se podrán conocer las circunstancias, motivaciones y personas ligadas a la gran obra de protección de la Estación Internacional y que permiten disfrutar de Canfranc tal y como es hoy en día.

Horarios y programa de actividades, se pueden consultar en la web o enviar un mail a [info@alurte.es](mailto:info@alurte.es).

Más Información:

T 974 372 176

[www.alurte.es](http://www.alurte.es) / [info@alurte.es](mailto:info@alurte.es)



## IDEA 03 JACA LIGA DE HOCKEY

+INFO  
Club Hielo Jaca  
[contacto@clubhielojaca.com](mailto:contacto@clubhielojaca.com)  
[www.clubhielojaca.com](http://www.clubhielojaca.com)



## HOCKEY JACA

CALENDARIO 2021 / 2022

LIGA NACIONAL DE HOCKEY HIELO PRIMERA DIVISIÓN LIGA REGULAR.

HAZTE SOCIO Y COLABORA CON TU EQUIPO FAVORITO

[www.clubhielojaca.com/abonate/](http://www.clubhielojaca.com/abonate/)



Para las SEMIFINALES y FINALES

ver calendario en:

[www.fedhielo.com](http://www.fedhielo.com)

[www.clubhielojaca.com](http://www.clubhielojaca.com)

## IDEA 04 JACA PAINTBALL EN INVIERNO

+INFO  
OCIOROEL  
Carretera Nacional 330, Jaca

633 040 036  
976 457 614

[info@ocioroel.es](mailto:info@ocioroel.es)  
[www.ocioroel.es](http://www.ocioroel.es)



El paintball, zona de ocio y aventura de Jaca, es una actividad que nos permite mantenernos en movimiento y divertirnos con nuestros amigos, familiares o colegas de trabajo al mismo tiempo ¡y lo pueden practicar también los niños a partir de solo 7 años!

En Ocioroel trabaja un equipo de personas entusiasmadas por el aire libre, el deporte y la diversión.

Disponemos de un campo de paintball de 2.000 metros cuadrados donde practicar esta divertida actividad y este año 2016, dada la buena marcha y lo contentos que salían nuestros visitantes, decidimos ampliar instalaciones, tanto para la actividad física como para relajarse y pasar el día al aire libre. Además, contamos con un terreno de 40.000 metros perfectos para cualquier tipo de

celebración grande o pequeña, para adultos o para niños ¡todo sin salir de Jaca!

Como decimos, es una actividad que implica movimiento y en Ocioroel no nos olvidamos de la recompensa después del ejercicio. Por eso tenemos habilitada una zona con sombra, sillas y mesas para que podáis tomaros un refresco después del esfuerzo y para que los padres puedan tener a sus hijos entretenidos y vigilados mientras descansan tomándose algo y viendo cómo se divierten.

No te contamos más. ¡Ven a comprobar todo esto tú mismo justo a la entrada de Jaca, en la carretera N-330, que une Jaca y Sabiñánigo, al lado de la gasolinera de Repsol!. ¡Te esperamos!

## IDEA 05 ESPACIOS NÓRDICOS DE ARAGÓN

+INFO

Para contactar con Espacios Nórdicos de Aragón puedes dirigirte a cualquiera de la estaciones que la conforman.

[www.espaciosnordicosdearagon.es](http://www.espaciosnordicosdearagon.es)



¿BUSCAS UN LUGAR DONDE LA NATURALEZA Y LA DIVERSIÓN SE UNAN?

¿QUIERES DISFRUTAR DE LA MONTAÑA EN INVIERNO CON TU FAMILIA, AMIGOS O PAREJA EN UN LUGAR DE ENSUEÑO?

¿QUIERES CONOCER LOS PARQUES NATURALES DE ARAGÓN DE UNA FORMA ORIGINAL Y DIVERTIDA?

Los Espacios Nórdicos de Aragón te están esperando. Sin remontes, sin ruido. Sólo belleza y respirar aire puro. Con unos esquís, con raquetas, con perros nórdicos o simplemente pasear entre sus bosques y valles. Cónocelos y disfruta del que más te enamore.

Hoy por hoy, en los circuitos aragoneses de esquí de fondo podemos realizar infinidad de actividades:

desde las cada vez más populares raquetas, hasta la práctica del esquí de backcountry, descenso en trineos, escalada en hielo, ascensos, trineos de perros (mushing) o fabricación de iglús.

Los 8 Espacios Nórdicos de Aragón tienen 30 pistas que suman 141 kilómetros.

Los espacios adheridos a la asociación son: Espacio Nórdico de Linza, Espacio Nórdico Candanchú, Espacio Nórdico de Lizara, Espacio Nórdico de Oza-Gabardito, Espacio Nórdico del Bañeario de Panticosa, Espacio Nórdico de Pineta, Espacio Nórdico de Llanos del Hospital y Espacio Nórdico de La Muela.

Además, los Espacios Nórdicos de Aragón, están a tu disposición también en verano, con los deportes de aventura con las mismas infraestructuras.

## IDEA 06 CANFRANC RAQUETAS DE NIEVE

+INFO

Oficina Turismo  
974 373 141

[turismo@canfranc.es](mailto:turismo@canfranc.es)  
[www.canfranc.es](http://www.canfranc.es)



### RUTA FÁCIL POR CANFRANC CAMINO A LA CASETA DEL VASCO Y FUENTE ELVIRA

En 2 h. aprox. llegamos por un camino de suave ascensión a la Caseta del Vasco, lugar empleado como Restaurante/Economato/Dormitorio entre los años 30 y los 50, y en 45 + minutos más llegaremos a la Fuente Elvira. El camino se coge desde la pista de Picaubé, a 100 m del prado que lleva este nombre. En la curva anterior, se toma el camino que nos sube por un bosque de pinos y algún abeto, hacia una faja de caliza a la que le busca una fácil ascensión y una vez encima va hacia el Sur a buscar la subida a la aguja sobre la cual está construida la Caseta del Vasco. Tras la caseta y siguiendo el camino más marcado, saldremos del bosque y en poco llegaremos entre canchales y por una obra del hombre a favor de la protección de la Estación de Canfranc hasta Fuente Elvira. A 200 m de la Fuente Elvira se sitúa un tozal llamado Buenavista, donde descansan las ruinas de un antiguo refugio.



Más Info:

Oficina de Turismo de Canfranc  
[www.valledelaragon.com](http://www.valledelaragon.com)

## IDEA 07 CIUDADELA DE JACA HECHOS DE ARMAS, HECHOS DE ARTE

+INFO



[info@ciudadeladejaca.es](mailto:info@ciudadeladejaca.es)  
[www.ciudadeladejaca.es](http://www.ciudadeladejaca.es)



Augusto Ferrer Dalmau La batalla de Pavia. Óleo sobre lienzo. 2017.

### “Hechos de armas, hechos de arte”

La Ciudadela de Jaca tiene todo preparado para que disfrute de una nueva exposición permanente, una muestra organizada por el Instituto de Historia y Cultura Militar que lleva a Jaca una importante muestra de medio centenar de cuadros pertenecientes al género artístico llamado “de batallas”, de distintos autores, épocas, técnicas y escuelas.

La muestra cuenta con 42 cuadros donados al Estado español por un coleccionista privado, Pedro Ramón y Cajal Agüeras, a través del Ejército de Tierra (además hay otros 6 depositados con promesa de legado). La mayoría de los artistas son anónimos, pero hay algunos pintores identificados de escuela española, francesa, italiana, holandesa y alemana, como March, Unceta, Gálvez, Ferrer Dalmau, Taunay, Le Brun, Stradano, Snayers, Verschuring, Bouttats, Martszen, Camphausen...

Casi la totalidad de las obras pertenecen al siglo XVII, pero los hay también del XVI, XVIII, XIX y, excepcionalmente, del XXI. Casi todas las técnicas de la pintura de caballete están representadas en la colección: óleo sobre lienzo, tabla o cobre; grabados, aguada, dibujo sobre papel...

Para la exposición, Fundación Telefónica ha producido cuatro videos. el primero, el primero, recibe al visitante, el segundo, “el académico”, el tercero, “el histórico” y el último video, “el documental”.

## IDEA 08 SOMPORT ESQUÍ DE FONDO

+INFO

Espace Nordique du Somport  
T. +33 (0) 559 360 021  
[lesomport@wanadoo.fr](mailto:lesomport@wanadoo.fr)



### ESTACIÓN TRANSFRONTERIZA DEL SOMPORT

La estación transfronteriza del Somport, situada en el corazón del Parque Nacional de los Pirineos, posee, entre Francia y España, un dominio esquiable excepcional y ofrece una gran variedad de pistas marcadas en patinador y en alternativo, desde las pistas blancas, para debutantes, hasta las negras para fondistas expertos. Aprovecha estos recorridos para vivir las emociones más fuertes en un entorno grandioso: 8 pistas- 25 km. de pistas de fondo marcadas y 5 km. de pistas de raquetas. En las instalaciones de la estación de esquí de fondo de Somport podrán alquilar todo el material necesario para la práctica del deporte invernal: raquetas, esquís, trineos, etc.

Más Info:



## IDEA 09

### JACA ACOMSEJA / Olla Jacetana

PROMUEVE

**ACOMSEJA**  
ASOCIACIÓN DE COMARCAS Y SERVICIOS DE TURISMO



#### Ayuntamiento de CANFRANC

Pza. del Ayuntamiento 1,  
22880 Canfranc Estación  
T 974 373 029 / 974 373 141

turismo@canfranc.es  
www.canfranc.es



Este plato es una referencia gastronómica de la comarca, basada en las ollas ancestrales de nuestros valles y elaborada con productos del país. Los ingredientes principales son boliches, costilla de cerdo y verdura, luego cada establecimiento completa el plato según su gusto o filosofía, lo que nos permite saborear diferentes creaciones gastronómicas. El formato también lo dará el plato donde se sirva. La vajilla está diseñada y elaborada por Miguel Castejón, alfarero de nuestra comarca y residente en Sta. Cruz de la Serós de la empresa Embarrarte. Los motivos que aparecen en el mismo son, el ajedrezado Jaqués como muestra de nuestro patrimonio cultural, una hexafolia como símbolo de la mitología pirenaica y el nombre de Olla Jacetana para su ubicación en el territorio. Los colores son azul y blanco como la vajilla que existía en el Monasterio

de San Juan de la Peña. Esta delicia gastronómica la podrás encontrar en esto Restaurantes:

#### Jaca

La Cadiera,  
La Cocina Casa  
de Comidas,  
Lilium,  
La Fragua,  
Biarritz,  
El Portón,  
Jaqués,  
Las 3 Ranas,  
Serrablo,  
Dulce y Salado

#### Astún

Tito Paco

#### Canfranc

Universo,  
La Brasa  
**Villanúa**  
La Estrella,  
Casa José (Viñau),  
Monte Lierde

#### Borau

El Lubierre  
Castiello de Jaca  
El Mesón,  
Casa Pío,  
Alberque  
Villanovilla

#### Santa Cruz de la

**Serós**  
Santa Cruz,  
Casa L'Ojalatero,  
O Fogaril

## IDEA 10

### JACA NORDIK WALKING

#### ARAGON AVENTURA AA TREKKING Y EXPEDICIONES PIRINEO ARAGONÉS

C/ Los Pastores, 12, 22700 Jaca  
T 00 34 974362996  
T00 34 629437669

informa@aragonaventura.es  
www.aragonaventura.es



Foto: Ojos Pirenaicos

#### ¿QUÉ ES NORDIC WALKING?

Se trata de caminar con bastones especiales con una técnica determinada que hay que aprender. Este movimiento presenta enormes ventajas comparado con el senderismo y otras actividades deportivas similares.

Con el Nordic Walking se mueven sincronizadamente 600 músculos aproximadamente (el 90% de nuestro cuerpo) y al utilizar los brazos para apoyar en nuestro desplazamiento, las articulaciones inferiores se ven liberadas de una parte importante de sobrecarga, siendo más efectivo que caminar.

Además, aumentamos enormemente el suministro de oxígeno a todo el cuerpo y reforzamos nuestro sistema inmunológico.

Se practica al aire libre y en compañía, lo que hace que sea una actividad divertida.

El Nordic Walking es una actividad que la puede practicar todo el mundo. Esta actividad proviene de Finlandia donde los esquiadores de fondo lo utilizaban para su entrenamiento de verano. En 1997 se desarrolla la técnica creándose lo que ahora denominamos Nordic Walking.

Actualmente lo practican diez millones de personas en todo el mundo. En España es una actividad prácticamente desconocida, pero que seguro pronto tendrá muchos adeptos.

#### EQUIPAMIENTO

Unos bastones de fibra de vidrio y carbono, también los hay de aluminio, unas zapatillas deportivas y ropa cómoda. Hay diferentes medidas, dependiendo de la altura de la persona que lo practica, como regla general es la altura multiplicada por 0,66 cm.

## IDEA 11

### VALLE DEL ASPE GRANJA FAMILIAR

#### LA FERME DE LANCET

64490-Aydius  
Vallée d'Aspe  
00 339 642 050 905  
vandaele.thomas@yahoo.fr



#### CONOCE UNA GRANJA FAMILIAR DEL VALLE DEL ASPE EN FRANCIA

A tan solo unos 30 minutos del Valle puede encontrar la magia de las granjas en montaña y de la producción ecológica de sus granjeros, quesos, miel, mermeladas, foie, confit, que puede adquirir directamente tras la visita a la granja. En esta ocasión le sugerimos una visita que le sumergirá en el trabajo cotidiano, disfrutará de los animales y además conocerá cómo se hace el queso de cabra artesano, en sus 25 tipos de productos artesanales de la granja. La visita puede concertarla llamando al teléfono 0642050905. Todos los martes de 10 a 12 h hay programada una visita de la granja, en un pueblo

junto a Bedous, denominado Aydius; allí encontrará la granja –casa rural de la familia Lanset. Si lo desea también puede acudir la víspera de la visita y dormir en la casa rural junto a la granja.



Visita nuestro Facebook  
<https://fr-fr.facebook.com/lafermedelanset/>



+INFO

## IDEA 12

### FORMACHERÍA O XORTICAL

+INFO

Carretera Nacional N-330,  
Km 660,8 / 22870 Villanúa

CONSULTA PARA LOS HORARIOS  
AL Tel. 974 338 167  
info@oxortical.com  
www.oxortical.com



#### QUESERÍA O XORTICAL

En O Xortical encontraremos más que una quesería o una simple tienda de productos típicos. El entorno está ajardinado y bien cuidado. Aunque hace algunos años que dejaron en modo de espera su ganadería para centrarse en el desarrollo de las recetas del queso, conservan una pequeña ganadería y siempre hay animales a la vista. Encontraremos ovejas y la bandada de ocas altivas que suele ramonear en la pradera junto a la quesería. Si disponemos de poco tiempo, la sola visita al paraje y las degustaciones

que ofrecen en la tienda serán el complemento perfecto en nuestro viaje por el Valle del Aragón. Pero si vamos a estar unos días por la zona conviene saber que en temporada alta organizan catas de queso en el propio establecimiento. Las catas suelen comenzar con una visita al obrador quesero, están conducidas por el maestro quesero y son una buena oportunidad para zambullirse en el mundo del queso. Llamando por teléfono nos informarán de las fechas y horarios disponibles.



NOVEDAD!  
VENTA ONLINE



**IDEA 13**  
**VALLE DEL ARAGÓN**  
**UNA EXPERIENCIA ANIMAL**

**Cueva de Las Güixas**  
 T 974 378 465  
 cuevas@turismovillanua.net

**Ciudadela de Jaca**  
**Ecociudadela**  
 T 974 375 157  
 info@ciudadeladejaca.net

**Parc'Ours**  
 T +33 06 01 734 609  
 contact@parc-ours.fr

+INFO



“Una Experiencia Animal” es la primera experiencia de Inturpyr que cristaliza y en la que se unen tres espacios turísticos, muy representativos de cada territorio, a través de los animales más significativos de cada lugar: los murciélagos en la cueva de Las Güixas de Villanúa, el ciervo en la Ciudadela de Jaca y el oso en el Parque de Borce. El objetivo de la campaña es dar a conocer de manera conjunta los tres espacios, y sus actividades, a los visitantes de ambas vertientes del Pirineo, creando un destino único transfronterizo en el que el nexo de unión es la fauna y que ofrecen propuestas aptas para todos los públicos, y con una importante vertiente de educación ambiental.

La Cueva de Las Güixas da a conocer el mundo subterráneo que esconde Collarada, su historia, ya que es una gruta que ha servido de refugio humano

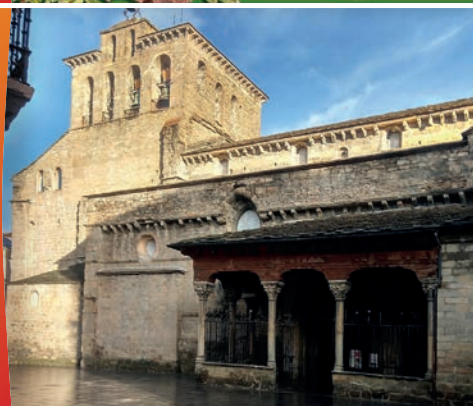
desde el Neolítico hasta al menos el año 300 d. C, su pasado “mágico”, su geología y su fauna, en la que destacan los murciélagos, de los que acoge diversas especies. [www.turismovillanua.net](http://www.turismovillanua.net)

El programa “**Ecociudadela**” de la **Ciudadela de Jaca** es una innovadora actividad que busca acercar los ciervos que habitan en el foso del Casitilo de San Pedro a familias y estudiantes, especialmente. En la visita, niños y mayores pueden interactuar con los ciervos. [www.ciudadeladejaca.net](http://www.ciudadeladejaca.net)

El **Parc d'Ours de Borce** es un espacio de encuentro con la fauna pirenaica, que quiere fomentar la conservación y el respeto por la naturaleza, desde la sostenibilidad. Su principal protagonista es el oso, pero reúne otras especies propias del Pirineo como sarrios, cabras montesas, marmotas, caballos, asnos... [www.parc-ours.fr](http://www.parc-ours.fr)

**IDEA 14**  
**JACA**  
**ROMÁNICO EN EL**  
**VALLE DEL ARAGÓN**

+INFO  
**Oficina Turismo de Jaca**  
**974 360 098**  
[www.jaca.es](http://www.jaca.es)



**LA CATEDRAL DE SAN PEDRO**

La catedral de San Pedro de Jaca, declarada Monumento Nacional el 3 de junio de 1931 y Bien de Interés Cultural (BIC) en 1985, está considerada como uno de los monumentos más importantes de todo el románico peninsular, tanto por su antigüedad como por las novedades estilísticas que se exportaron desde aquí al resto del románico español, gracias al Camino de Santiago.

Entre ellas destacan los motivos decorativos del ajedrezado y las bolas jaquesas, visibles tanto en el interior como en el exterior del monumento.

La primera etapa constructiva de la Catedral, en pleno estilo románico, comenzó en 1077 tras el fuero otorgado por el rey Sancho Ramírez por el que nombraba a Jaca capital del Reino de Aragón y concluiría en 1139, bajo el reinado de Alfonso I.

El nombramiento de la ciudad como capital hizo necesaria la creación de una nueva sede episcopal y la construcción de una catedral más grande que el edificio de San Pedro el Viejo, uno de los principales templos de la ciudad hasta entonces.

**IDEA 15**  
**LA CIUDADELA DE JACA**  
**VISITAS TEATRALIZADAS**

+INFO  
**Oficina Turismo de Jaca**  
**974 360 098**  
 Venta anticipada en la propia taquilla y reservas anticipadas en el T. 974 357 157.  
 Reservas para grupos de más de 40 personas [reservas@ciudadeladejaca.es](mailto:reservas@ciudadeladejaca.es)  
[www.jaca.es](http://www.jaca.es)



**VISITA GUIADA A LA CIUDADELA DE JACA**

Visita con guía a los rincones más emblemáticos de la Ciudadela de Jaca con un recorrido de unos 45 minutos de duración.

**ESPECTÁCULO “LA MEMORIA DE LA PIEDRA”**

Visita teatralizada contada por sus protagonistas, un espectáculo que nos remontará a finales del siglo XVI, cuando Felipe II ordenó la construcción de esta fortaleza.

**ECOCIUDADELA Y ANIMALANDIA**

Un juego en formato escape room pionero y original, dirigido al público familiar y en el que se podrá participar a partir de dos años. Una actividad de educación ambiental que se desarrolla en diferentes espacios de la fortaleza, que no están incluidos en el circuito de visita habitual.

**PRECIOS**  
**MEMORIA DE LA PIEDRA**

Adulto **12,00** euros/día.  
 Jubilados y niños de 6 a 16 años **10,00** euros/día.  
 Menores 6 años **00,00** euros/día.

**ECOCIUDADELA**  
 A partir de 1 año **06,00** euros/día.

**ANIMALANDIA**  
 Menores de 14 años, siempre con adulto responsable **08,00** euros/día. (de 0 a 2 años no necesita entrada)

+INFO



El Consorcio se reserva el derecho de suspender el espectáculo de “La Memoria de la Piedra” por motivos ajenos a su voluntad. Cumplimos con todos los protocolos de seguridad sanitaria frente al Covid-19.

**IDEA 16**  
**CAMINO DE SANTIAGO**  
**POR ARAGÓN**

+INFO  
[www.caminodesantiagoporaragon.com](http://www.caminodesantiagoporaragon.com)  
[www.valledelaragon.com](http://www.valledelaragon.com)



**LA RAMA ARAGONESA DEL CAMINO FRANCÉS**  
**VIVIÓ SU ESPLENDOR EN LA EDAD MEDIA,**  
**ENTRE LOS SIGLOS XI Y XVI**

En el alto de Sompport, a 1.640 metros de altitud, comienza esta ruta histórica que atraviesa los Pirineos descendiendo por el valle del Aragón. Disfrutarás entre altas cumbres y paisajes espectaculares, en contraste con las llanuras de las últimas etapas aragonesas. La paz que se respira y el espectacular paisaje que te acompaña dan a esta ruta una magia especial.

La construcción del hospital de Santa Cristina, uno de los tres más importantes del mundo en la Edad Media, y el hecho de que Jaca se convirtiera en capital de Aragón, hicieron que los peregrinos

optaran por esta ruta en aquellos años, conocida como vía Tolosana o de Toulouse. Los más de quinientos años de peregrinaje del medioevo dejaron maravillosas historias y leyendas, además de un legado artístico y cultural de extraordinaria riqueza. La catedral de Jaca, el Monasterio de San Juan de la Peña, Santa Cruz de la Serós o las ermitas románicas de Santa María de Iguácel y San Adrián de Sasabe son algunos de los más bellos ejemplos.



+INFO





## IDEA 17 LUDOPIA

+INFO  
ESPACIO LUDOPIA  
Pointe de bullasque  
Route de Jouers  
64490 Accous  
T +33 (0)7 68 34 98 61

[www.espaceludopia.fr](http://www.espaceludopia.fr)



En la fabricación de nuestros módulos, hemos querido seguir un enfoque de up-cycling: para ello, intentamos utilizar materiales reciclados para darles una segunda vida y madera procedente de bosques conservados en la medida de lo posible. Por último, queremos hacer de nuestro parque un lugar poco habitual, reservado a las familias o a las personas que buscan un espacio diferente, que busquen una nueva forma de descubrir o divertirse, todo ello en un entorno preservado y tranquilo, adecuado para este tipo de experiencias.

La idea de LUDOPIA nació en 2011. Hemos querido crear una actividad social y solidaria, para fomentar los vínculos sociales dentro de nuestro hermoso valle de Aspe, y

también para ofrecer un lugar, en un entorno privilegiado, donde el placer de jugar, solo o compartido, pueda enriquecerse con experiencias nuevas e inesperadas...

La idea de ofrecer esto al aire libre también permitiría a nuestros visitantes aprovechar al máximo la vista directa de las montañas, haciendo que estos momentos lúdicos sean aún más mágicos...



**ESPACIO LUDOPIA**  
Pointe de bullasque  
Route de Jouers  
64490 AccousE  
Pyrénées Atlantiques

## IDEA 18 JACA MUSEO DE MINIATURAS MILITARES

+INFO  
[info@ciudadeladejaca.es](mailto:info@ciudadeladejaca.es)  
[www.museominiaturasjaca.es](http://www.museominiaturasjaca.es)



La visita al museo se realiza a través de un recorrido único y serpenteante en el que los dioramas se presentan ordenados cronológicamente. El visitante puede contemplar la recreación de batallas y ejércitos del mundo, desde el antiguo Egipto, la Grecia clásica o el Imperio Romano, hasta la época de las Cruzadas, la Corona de Aragón, los tercios españoles y la época napoleónica, sin olvidarse de las grandes guerras del siglo XX, las actuales unidades de montaña y el Ejército español desplegado en misiones humanitarias. Se ha querido aprovechar la colección de figuras para potenciar su carácter educativo, desarrollando un guión que, escenificado en los dioramas, sea capaz de enseñar a todo tipo de público la historia de las civilizaciones así como la evolución tecnológica de la humanidad.



Mira el video  
de nuestro Museo



## IDEA 19 VILLANUA CUEVA DE LA GÜIXAS

+INFO  
Oficina Turismo  
de TURISMO DE VILLANÚA  
974 378 465

[cuevas@villanua.net](mailto:cuevas@villanua.net)  
[turismo@villanua.net](mailto:turismo@villanua.net)  
[www.villanua.net](http://www.villanua.net)

VENTA  
ONLINE



### SUBTERRÁNEA Y CUEVA DE LAS GÜIXAS

Aparte de recepción de las grutas y centro de interpretación del mundo subterráneo, dispondrá de una sala multiusos totalmente equipada para exposiciones, proyecciones, charlas, etc. El Espacio Interpretativo, está dotado con una modernísima tecnología y es una referencia dentro de los centros de interpretación.



#### "Subterránea"

Centro de interpretación de la Cueva de las Gúixas  
Camino de la Fuente, 1 22870  
Villanúa (Huesca)



+INFO



## IDEA 20 CASTIELLO PASEO EN PONY

+INFO  
Caballos el Pesebre  
974 350 051  
600 525 600

[info@caballoselpesebre.es](mailto:info@caballoselpesebre.es)  
[www.caballoselpesebre.es](http://www.caballoselpesebre.es)



### AL GALOPE EN CABALLO O EN PONY

**Caballos El Pesebre** te propone descubrir un entorno con gran atractivo y te acompaña a través de la Jacetania y del Valle del Aragón a dar un paseo con alguno de nuestros caballos que te llevarán a cualquier destino que elija. Nuestras rutas de una hora están pensadas para los principiantes que quieran adquirir unos pequeños conocimientos con total seguridad. Los paseos en pony harán las delicias de los más pequeños y por qué no, también de los mayores.

Nuestras rutas, alejadas de las aglomeraciones, te ayudarán a relajarte y disfrutar de los paisajes. Las excursiones de medio día, día entero, fin de semana o semana completa, te harán descubrir la arquitectura, gastronomía y fauna de nuestro entorno. También organizamos rutas a la carta en función de los deseos de nuestra clientela, adaptándonos así a las necesidades de cada jinete.



+INFO



## IDEA 21

### JACA MUSEO DIOCESANO

+INFO  
MUSEO DIOCESANO  
DE JACA  
Plaza de San Pedro 1,  
22700 Jaca (Huesca)

974 36 21 85  
974 35 63 78



## MUSEO DIOCESANO DE LA CATEDRAL DE JACA

El museo abrió sus puertas tras una profunda remodelación que ha tenido como objetivo la adaptación del museo a las necesidades del siglo XXI, duplicando su superficie de exposición, con la incorporación de nuevos espacios, tales como la Sala Capitular, las salas de la torreta, la biblioteca, el Secretum y el claustro. Esto ha permitido también ampliar los fondos que se exponen y ordenarlos en un discurso expositivo más lógico, dando así mayor relevancia a las piezas más importantes de la colección, como los frescos de Bagüés, Ruesta y Navasa, con la intención de que el visitante salga del museo teniendo una idea clara de qué ha visto. Además, se han incorporado al montaje museográfico elementos nuevos en el diseño (luces, sonido, audiovisuales) cuyo propósito es hacer más amena y educativa la exposición, sin perder el sentido estético y científico.



museocatedral@diocesisdejaca.org  
www.diocesisdejaca.org HORARIOS

Y TARIFA DE PRECIOS

## IDEA 22

### PATRIMONIO SAN JUAN DE LA PEÑA MONASTERIO VIEJO

+INFO  
Oficina de información de  
Atención al visitante en acceso  
a Monasterio Nuevo  
974 355 119



## EXCURSIÓN AL MONASTERIO DE SAN JUAN DE LA PEÑA

**POR EL PUERTO DE OROEL** Por el campo de Jaca, San Juan de la Peña y Oroel.

**ITINERARIO** Jaca - Banaguás - Abay - Ascara - Venta de Esculabolsas - Santa Cruz de la Serós - San Juan de la Peña - Bernués - Jaca.

**CARACTERÍSTICAS** Itinerario para realizar en un día con tranquilidad. Carreteras estrechas de montaña con curvas pronunciadas.

**QUÉ VISITAR** Pueblos del Campo de Jaca. Arquitectura popular de gran interés, iglesias. Visita tranquila a Santa Cruz de la Serós y a los monasterios viejo y nuevo de San Juan de la Peña. Recomendable desviarse para visitar Botaya, detenerse en Bernués y entrar al mirador de Oroel. Recorrido: **57 Km**



T 974 355 119  
monasteriosanjuan@aragon.es  
www.monasteriosanjuan.com

## IDEA 23

### PATRIMONIO SAN JUAN DE LA PEÑA MONASTERIO NUEVO

+INFO  
Oficina de información de  
Atención al visitante en acceso  
a Monasterio Nuevo  
974 355 119



## CENTRO DE INTERPRETACIÓN SAN JUAN DE LA PEÑA

**Visitas recomendadas San Juan de la Peña**

- Visitar el Claustro y el Panteón de los Reyes.
- Monasterio Nuevo.
- Pasear por los senderos de Santa Teresa y San Voto y Balcón del Pirineo.
- Visitar la Pradera de San Indalecio y si nos apetece tumbarnos en el cesped.
- Acceder al Centro de Interpretación del Monasterio Nuevo y al Centro de Interpretación del Reino de Aragón.

+INFO  
Monasterio nuevo de San Juan de la Peña  
**SOCIEDAD DE PROMOCIÓN Y GESTIÓN DEL TURISMO ARAGONES S.L.U**  
C/ Unica, 22711 San Juan de la Peña  
T. 974 355 119  
monasteriosanjuan@aragon.es / www.monasteriosanjuan.com

+INFO



## IDEA 24

### VALLE DEL ARAGÓN SALUD&SPA



+INFO  
Oficina Turismo  
974 360 098  
www.jaca.es



## RELÁJESE EN NUESTROS SPAS

Existen varios remansos de paz en nuestro territorio donde podrá relajarse y realizar ese tratamiento estético que tanto tiempo hace que busca... o mejor darse un masaje corporal de la mano de un profesional. Ya lo sabe; men sana in corpore sano. Anímese porque si es fiel a nuestra zona ¡le cuidarán todo el año! La Comarca también dispone de distintos Centros Públicos Deportivos. Jaca dispone de una moderna instalación municipal pionera en nuestra Comunidad Autónoma, una instalación que une área de piscinas, fitness y área termal.

### Recomendamos/Reservas:

- 01 **Hotel Real Villa Anayet**  
T 974 365 420 www.realvillaanayet.com
- 02 **Hotel & SPA Real**  
T 900 900 514 www.hotelrealjaca.com
- 03 **Piscina SPA Jaca**  
T 974 355 305 www.jaca.es

- 04 **Aparthotel & SPA Jacetania**  
T 974 365 420 www.apartahotelspajacetania.es
- 05 **Hotel Reina Felicia**  
974 365 333 www.hotelreinafelicia.com
- 06 **Hotel Santa Cristina Petit Spa**  
974 373 300 www.santacristina.es





VIVE NUEVAS  
EXPERIENCIAS

Se un I ♥ Valle del Aragón

Las actividades culturales del Valle del Aragón se desarrollan en las calles y los espacios públicos culturales de nuestros pueblos durante todos los días del año. La música clásica y el jazz, el teatro y los títeres, el folclore y la gastronomía de los valles representado en sus mercados, en las romerías y en nuestras fiestas populares. A la gran oferta cultural también se une la Universidad de Zaragoza que ofrece en Jaca desde hace ya muchos años cursos de Español como lengua extranjera para docentes y alumnado. Todo está listo para proporcionarle placer al cuerpo. Existen varios remansos de paz en nuestro territorio donde podrá relajarse, practicar sus ejercicios de gimnasia favoritos, realizar ese tratamiento estético que tanto tiempo hace que busca... o mejor darse un masaje corporal de la mano de un profesional. Ya lo sabe; "men sana in corpore sano".

Anímese porque si es fiel a nuestra zona,  
¡le cuidarán todo el año!



Ver video  
Ven y Vive  
el Valle del Aragón

### I ♥ CAMINO DE SANTIAGO

066 ETAPA 01 / ETAPA 02 / ETAPA 03

### I ♥ PATRIMONIO

074 MONASTERIO DE DE SAN JUAN DE LA PEÑA  
076 CENTRO DE INTERPRETACIÓN DE SAN JUAN DE LA PEÑA

### I ♥ EL BUS DEL VALLE

079 COMO MOVERSE EN EL VALLE

### I ♥ TURISMO DE NATURALEZA

080 CANFRANC  
082 VILLANUA  
084 AISA  
086 BORAU  
088 CASTIELLO DE JACA  
090 JACA

### I ♥ TURISMO MONUMENTAL CULTURAL

080 CANFRANC  
082 VILLANUA  
084 AISA  
086 BORAU  
084 ARATORES  
088 CASTIELLO DE JACA  
090 JACA

### I ♥ TURISMO GASTRONOMÍA

080 CANFRANC  
082 VILLANUA  
084 AISA  
086 ARATORES  
088 CASTIELLO DE JACA  
090 JACA

### I ♥ DEPORTE ACTIVO

080 CANFRANC  
080 VILLANUA  
084 AISA  
086 ARATORES  
088 CASTIELLO DE JACA  
090 JACA

### I ♥ SPA & BIENESTAR EN JACA

094 PISCINAS Y SERVICIOS MUNICIPALES

### I ♥ SANTA CILIA

096 VOLANDO VOY... VOLANDO VENGO

### I ♥ ACTIVIDADES CULTURALES.

098 JACA / VILLANUA / CANFRANC

### I ♥ ALOJAMIENTO

100 COMO EN CASA

### I ♥ SERVICIOS

113 LO QUE PUEDES ENCONTRAR EN EL VALLE

### I ♥ RECURSOS TURÍSTICOS

118 PATRIMONIO NATURAL, CULTURAL Y GASTRONÓMICO



## CAMINO DE SANTIAGO

En el alto de Somport, a 1.640 metros de altitud, comienza esta ruta histórica que atraviesa los Pirineos descendiendo por el valle del Aragón. Disfrutarás entre altas cumbres y paisajes espectaculares, en contraste con las llanuras de las últimas etapas aragonesas. La paz que se respira y el espectacular paisaje que te acompaña dan a esta ruta una magia especial.

La mejor época para peregrinar es entre finales de abril y finales de junio así como en el mes de septiembre. Los enemigos de la peregrinación son el sol, la lluvia y el viento fuerte, por eso es mejor evitar los meses de julio, agosto y el invierno.

A pie es la forma clásica de peregrinar, pero también tenemos la posibilidad de realizar el Camino en bici y a caballo, recomendando en cualquiera de los casos dividir en etapas el camino, en función de las condiciones físicas personales.

INFO

[www.elcaminodesantiagoporaragon.com](http://www.elcaminodesantiagoporaragon.com)  
<http://www.jacajacobea.com/>

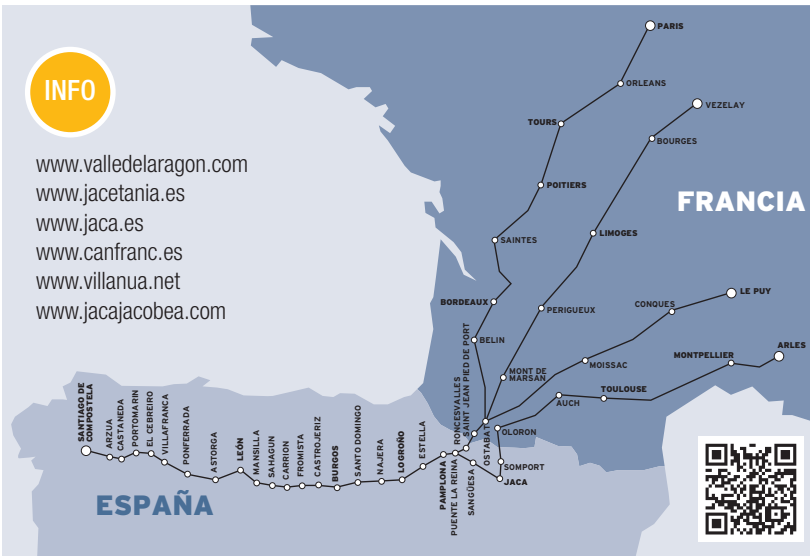
La peregrinación a lugares sagrados y a los grandes santuarios siempre fue una prescripción común a muchas religiones, que han otorgado al itinerario físico un sentido de camino penitencial, de purificación y de acercamiento a la divinidad. La esperanza que movía al peregrino era alcanzar la curación del alma y del cuerpo al final del camino. Los grandes centros de peregrinación de la Cristiandad medieval nacieron alrededor de santos sepulcros: Jerusalén, Roma y Santiago. Pero otros muchos templos de segundo orden atraían a los peregrinos en cada país, región y comarca.

Cuando no existían tumbas famosas, se usaban reliquias. En la Edad Media, el afán por conseguir las estimulaba grandes gastos, luchas o incluso peligrosas expediciones. Todos los santuarios y catedrales ambicionaban su posesión y acumulación, porque multiplicaban su prestigio y atraían a multitud de peregrinos, donaciones y cuantiosos legados. La peregrinación fue en su origen un fenómeno espontáneo, pero con el paso del tiempo se fue institucionalizando. Las órdenes religiosas y militares mediante la fundación de hospitales o alberguerías para la asistencia de pobres y peregrinos, fijaron los grandes caminos de peregrinación y fueron sus más inspirados propagandistas.

Sin embargo, la naturaleza de la peregrinación no era solo religiosa. Toda una masa abigarrada de mercaderes, vagabundos, ladrones, juglares y prostitutas se mezclaba en los caminos con los auténticos peregrinos. En el ámbito económico, el camino de peregrinación se convirtió muy pronto en una ruta comercial de primer orden, coincidiendo con el momento (siglos X-XI) en que se produce una fase de gran crecimiento económico, de renacimiento urbano y de revolución comercial. De esta forma, a su paso, la ruta jacobea concitó la fundación de ciudades y mercados, hizo la fortuna de los antiguos núcleos urbanos, enriqueció a sus regiones y las abrió a las corrientes culturales de la época.

INFO

www.valledelaragon.com  
www.jacetania.es  
www.jaca.es  
www.canfranc.es  
www.villanua.net  
www.jacajacobeas.com



### CODEx CALIXTINUS LIBRO V CAPITULO III

Los nombres de las villas del Camino de Santiago "De Somport a Puente la Reina," son las localidades que se encuentran en la ruta jacobeas: la primera es Borce, al pie del monte, en la vertiente de Gascuña; viene luego, cruzada la cima del monte, el Hospital de Santa Cristina, después, Canfranc; a continuación, Jaca, luego Osturit, después, Tíermas con sus baños reales, que fluyen calientes constantemente. Luego, Monreal, y finalmente se encuentra Puente la Reina.

### CODEx CALIXTINUS LIBRO V CAPITULO IV

Los tres hospitales del mundo "Tres son particularmente las columnas, de extraordinaria utilidad, que el Señor estableció en este mundo para sostenimiento de sus pobres, a saber, el hospital de Jerusalén, el hospital de Mont-Joux y el hospital de Santa Cristina, en el Somport". Todos ellos están situados en puntos de verdadera necesidad, se trata de lugares santos, templos de Dios, lugar de recuperación para los bienaventurados peregrinos, descanso para los necesitados, alivio para los enfermos, salvación de los muertos y auxilio para los vivos. En consecuencia, quienquiera que haya levantado estos lugares sacrosantos, sin duda alguna, estará en posesión del reino de Dios.



Oloron > Borce  
Km 45  
Tiempo 8:00 h  
Desnivel 480 M  
Dificultad MEDIA

Borce > Somport  
Km 19  
Tiempo 6:30 h  
Desnivel 949 M  
Dificultad MEDIA

### Valle de Oloron

KM: 0 km | ALT: 211 m

Borce  
KM: 54 km | ALT: 700 m

Somport  
KM: 81,5 km | ALT: 1650 m

Candanchú  
KM: 89 km | ALT: 1600 m

Canfranc Estación  
KM: 89 km | ALT: 1200 m

Canfranc Pueblo  
KM: 93,9 km | ALT: 1160 m

Villanúa  
KM: 98 km | ALT: 985 m

San Adrián de Sasabe

Aruej  
KM: 98,4 km | ALT: 970 m

Aratores

Castiello de Jaca  
KM: 105 km | ALT: 920 m

Puente Viejo de Castiello  
Molino de Bergosa  
Fuente del Rapitán  
Ermita de San Cristobal  
Puente de San Cristobal  
Cruz de la Salud

Jaca  
KM: 112,5 km | ALT: 820 m



Hospital de Santa Cristina



Castiello de Candanchú  
Puente del Ruso  
Fuerte Coll de Ladrones



Túnel  
Torre de Fusileros  
Puente de Arriba



Puente de Canfranc  
Cueva de las Gúixas  
Dolmen de las Gúixas



Puente de Villanúa



Villa Juanita

Virgen de Iguacel



Yosa de la Garcipollera

Corrales y Animales

Pasarelas de Rio Ijuez

Bescos de la Garcipollera



- |                       |                           |                               |                  |
|-----------------------|---------------------------|-------------------------------|------------------|
| HOTEL                 | CAMPING                   | BANCO CAJERO                  | ZONA DE DESCANSO |
| ALBERGUE              | VIVIENDA DE TURISMO RURAL | SERVICIOS SANITARIOS FARMACIA | ZONA DE DESCANSO |
| INFORMACIÓN TURÍSTICA | SUPERMERCADO TIENDA       | BAR / RESTAURANTE             |                  |



# ETAPA 02

Jaca > Arrés | 26 Km

Tiempo **6:30 h**  
Desnivel **275 M**  
Dificultad **MEDIA**

# ETAPA 03

Arrés > Unclué de Lerda | 40 Km

Tiempo **8:30 h**  
Desnivel **370 M**  
Dificultad **MEDIA**

+INFO

## AYUNTAMIENTOS

Jaca +34 974 355 758

Santa Cilia +34 974 377 168

Puente de la Reina +34 974 377 201

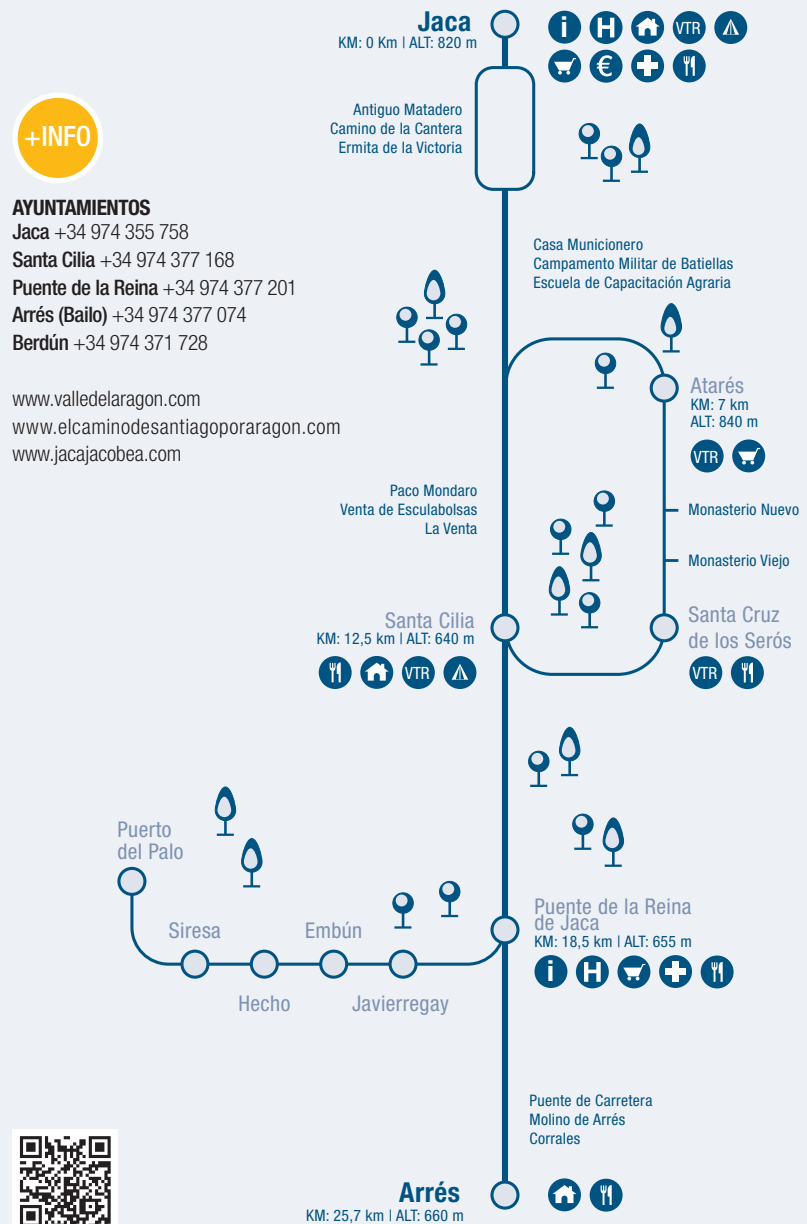
Arrés (Bailo) +34 974 377 074

Berdún +34 974 371 728

www.valledelaragon.com

www.elcaminodesantiagoporaragon.com

www.jacajacobeas.com



- |                       |                           |                               |                  |
|-----------------------|---------------------------|-------------------------------|------------------|
| HOTEL                 | CAMPING                   | BANCO CAJERO                  | ZONA DE DESCANSO |
| ALBERGUE              | VIVIENDA DE TURISMO RURAL | SERVICIOS SANITARIOS FARMACIA | ZONA DE DESCANSO |
| INFORMACIÓN TURÍSTICA | SUPERMERCADO TIENDA       | BAR / RESTAURANTE             |                  |

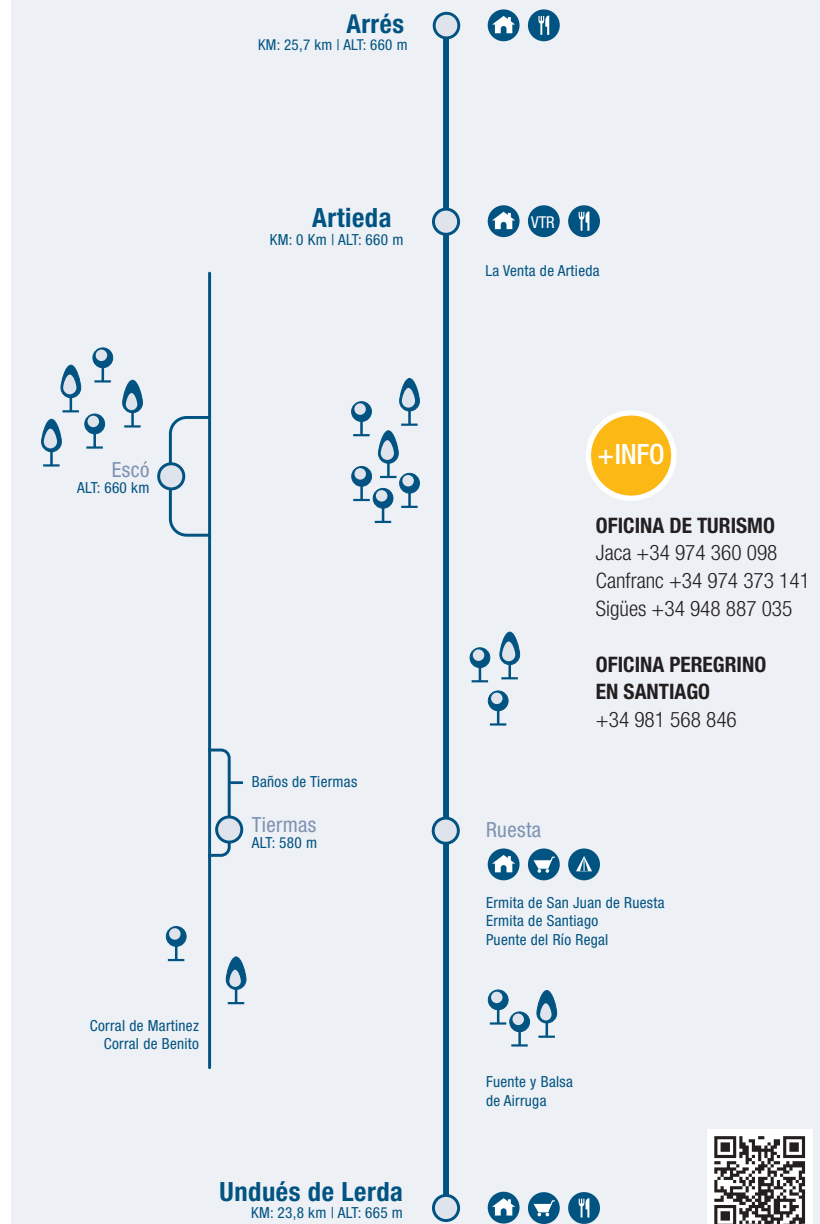
+INFO

## OFICINA DE TURISMO

Jaca +34 974 360 098  
Canfranc +34 974 373 141  
Sigües +34 948 887 035

## OFICINA PEREGRINO EN SANTIAGO

+34 981 568 846



- |                       |                           |                               |                  |
|-----------------------|---------------------------|-------------------------------|------------------|
| HOTEL                 | CAMPING                   | BANCO CAJERO                  | ZONA DE DESCANSO |
| ALBERGUE              | VIVIENDA DE TURISMO RURAL | SERVICIOS SANITARIOS FARMACIA | ZONA DE DESCANSO |
| INFORMACIÓN TURÍSTICA | SUPERMERCADO TIENDA       | BAR / RESTAURANTE             |                  |





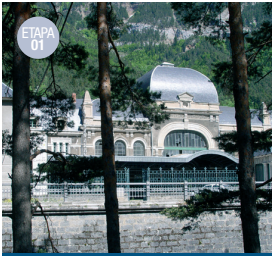
SOMPORT HOSPITAL S.CRISTINA



SANTA CRUZ DE LA SEROS



ARTIEDA



CANFRANC ESTACIÓN



SANTA CILIA



ESCO PUEBLO



VILLANUA



PUENTE LA REINA OSTURIT



TIERMAS



CASTIELLO DE JACA



ARRÉS



RUESTA



JACA



MONASTERIO DE SAN JUAN DE LA PEÑA



ÚNDUES

## DÓNDE CONSEGUIR LA CREDENCIAL DEL PEREGRINO

Se facilita a todas las personas que manifiesten su deseo de realizar la Ruta Jacobea PUEDEN OBTENER ESTE DOCUMENTO EN:

### JACA

#### Iglesia de Santiago

En esta Párrquia, además de recibir la Bendición diaria del Peregrino se puede también obtener la Credencial

### CANFRANC

#### Oficina de Turismo

Pza. del Ayuntamiento, 1, Canfranc Estación  
Tel. 974 373 141  
turismo@canfranc.es / www.canfranc.es

### SANTA CILIA

#### Albergue de Santa Cilia

En este alojamiento también se distribuye y sella la Credencial del Peregrino

### OTROS LUGARES

#### Asociaciones de amigos del Camino de Santiago

En las poblaciones en las que existan estas Asociaciones se puede solicitar la Credencial

### ALBERGUES

Jaca	Santa Cilia	Arrés	Artieda
+34 974 360 848	+34 974 377 168	+34 974 348 129	+34 974 439 316

## SEÑALIZACIÓN SIGNS SIGNALISATION

SEÑALIZACIÓN DE LOS SENDEROS DE PEQUEÑO RECORRIDO GR / FR - SIGNING OF SMALL TRAILS / SIGNALISATION DES SENTIERS DE PETITES RANDONNÉES FR

CONTINUIDAD DEL SENDERO ROUTE CONTINUES CONTINUITÉ DU SENTIER	CAMBIO DE DIRECCIÓN CHANGE OF DIRECTION CHANGEMENT DE DIRECTION	DIRECCIÓN EQUIVOCADA WRONG WAY MAUVAISE DIRECTION	VARIANTE DEL SENDERO CROSSROAD VARIANT DU SENTIER	JALÓN MILESTONE CJALON	FLECHA ARROW FLÈCHE

SEÑALIZACIÓN DE LOS SENDEROS DE PEQUEÑO RECORRIDO GR / GR - SIGNING OF SMALL TRAILS / SIGNALISATION DES SENTIERS DE PETITES RANDONNÉES FR

CONTINUIDAD DEL SENDERO ROUTE CONTINUES CONTINUITÉ DU SENTIER	CAMBIO DE DIRECCIÓN CHANGE OF DIRECTION CHANGEMENT DE DIRECTION	DIRECCIÓN EQUIVOCADA WRONG WAY MAUVAISE DIRECTION	VARIANTE DEL SENDERO CROSSROAD VARIANT DU SENTIER	JALÓN MILESTONE CJALON	FLECHA ARROW FLÈCHE

## RECOMENDACIONES

- El uso del vehículo por las pistas está restringido.
- Deja dicho a dónde vas y preferiblemente, no vayas solo.
- Consulta antes de partir las condiciones meteorológicas.
- Dosifica tus fuerzas, pensando en el regreso.
- Utiliza material en condiciones óptimas.
- No abandones basuras y no enciendas fuego.
- La acampada libre está prohibida.
- No arranques flores o ramas y no molestes a la fauna.
- Recuerda que tú eres el invitado en su medio.

## IMPORTANTE

Solo se otorga la Credencial Compostelana a aquellos que presenten credenciales autorizadas por el Arzobispado de Santiago de Compostela.

Adapta todas las etapas a tu posibilidades y condiciones físicas. Infórmese de los servicios existentes de cada etapa.

INFO

Por tu seguridad y por la conservación de nuestro entorno.

¡RESPÉTALOS!

[www.elcaminodesantiagoporaragon.com](http://www.elcaminodesantiagoporaragon.com)  
<http://www.jacajacobea.com/>



# SAN JUAN DE LA PEÑA

## MONASTERIO ANTIGUO

En pleno Pirineo Aragonés se encuentra el espectacular espacio del Paisaje Protegido de San Juan de la Peña y Monte Oroel, y entre sus elementos más sobresalientes descuella el Monasterio Viejo de San Juan de la Peña, joya de la época medieval. Las edificaciones conservadas, tan sólo una parte de las que existieron, son excelentes testimonios de las sucesivas formas artísticas en las diversas épocas en que este singular centro tuvo vida.

Destacan especialmente los siglos del románico (XI al XIII) con notabilísimas muestras de arquitectura, pintura y sobre todo de la escultura. El conjunto histórico-artístico de San Juan de la Peña se completa con el Monasterio Nuevo, del siglo XVII, y con las iglesias de San Caprasio y de Santa María en la cercana localidad de Santa Cruz de la Serós, ambas también del periodo románico.

Todos estos componentes, de enorme atractivo por sí mismos, han sido mejorados hoy en día con los nuevos y modernos Centros de Interpretación del Reino de Aragón y del Monasterio de San Juan de la Peña, espacios arquitectónicos revitalizados en el siglo XXI, que conviven en perfecta armonía con los monumentos de San Juan de la Peña.

Pasado, presente y futuro de Aragón en un mismo espacio.



### Más información

Monasterio nuevo de San Juan de la Peña

### SOCIEDAD DE PROMOCIÓN Y GESTIÓN DEL TURISMO ARAGONÉS S.L.U

Nueva Oficina información de Atención al visitante en acceso a Monasterio Nuevo  
C/ Unica, 22711 San Juan de la Peña  
T. 974 355 119

monasteriosanjuan@aragon.es  
www.monasteriosanjuan.com



### Visitas recomendadas MONASTERIO ANTIGUO

- Visitar Panteon Real Medieval.
- Visitar Panteon Real Neoclásico.
- Visitar Panteon de Nobles.
- Visitar Iglesia Mozarabe.
- Visitar Iglesia Romanica y Claustro.

### Visitas recomendadas MONASTERIO NUEVO

- Visitar Audiovisual sobre el Reino y la Corona de Aragón
- Visitar Centro de Interpretación del Monasterio Nuevo.
- Visitar Centro de Interpretación de la naturaleza, en la pradera de San Indalecio.
- Visitar los paseos de los miradores de San Voto, Santa Teresa y balcón del Pirineo.

### Visitas recomendadas SANTA CRUZ DE LA SEROS

- Visitar Iglesias Romanicas de Santa Maria y San Caprasio y arquitectura tradicional del casco urbano.

+NFO





# SAN JUAN DE LA PEÑA

## MONASTERIO NUEVO

### CENTRO DE INTERPRETACIÓN DEL MONASTERIO

Asentado sobre las ruinas del Monasterio Nuevo, un sorprendente espacio del siglo XXI nos muestra los diferentes aspectos del conjunto de San Juan de la Peña, desde sus orígenes hasta que los monjes tuvieron que abandonar el monasterio en el siglo XIX.

En su interior, una original estructura hace que el visitante, caminando por un suelo de cristal, pueda ver bajo sus pies las diferentes dependencias de lo que fue el Monasterio: las habitaciones de servicio, la cocina, la botica, el refectorio, la bodega y la despensa... todas ellas ambientadas con figuras de frailes a tamaño natural, muebles, utensilios, etc., para poder comprender las enormes dimensiones de este monasterio.

Venta de Entradas Online



+INFO





## el arbol COMFORT CAMP

**UN LUGAR PARA QUE DESCONECTES Y RE-CONECTES  
CON TIGO MISMO, CON LOS TUYOS, CON EL ENTORNO  
PARA SENTIRTE COMO EN CASA Y DISFRUTAR DE LA  
NATURALEZA SIN RENUNCIAR A LA COMODIDAD**

Del amor por el Pirineo y, más concretamente, por la ciudad de Jaca, nace El Arbol Comfort Camp, con la voluntad de acercar el camping a todos los públicos y ofrecer un alojamiento en el que poder disfrutar de la naturaleza y de la comodidad a parte iguales. Ubicado a la sombra del Monte Oroel, El Arbol añade el Comfort a la experiencia en la naturaleza, para crear la receta perfecta de una escapada a la montaña en la que desconectar de la rutina y del ritmo de vida acelerado de la ciudad, para conectar con uno mismo y con el entorno.

En otras palabras, un alojamiento al aire libre para quienes buscan esos pequeños lujos en lugares con encanto.



\*\*\*  
**CAMPING  
EL ARBOL  
COMFORT CAMP**

Carretera N-330 Km 643 22700 Jaca (Huesca)  
T 974 457 614

info@campingelarbol.com  
www.campingelarbol.com

## El Reino de los Pirineos

# EL BUS EN EL VALLE



El Valle del Aragón, de Jaca a la frontera con Francia, es un territorio vivo por donde pasa el Camino de Santiago, la historia se refleja en las joyas del románico y monumentos modernistas y la naturaleza brilla con luz propia en su montaña.

Descubre el valle con el BUS TURÍSTICO, una manera eficaz y sostenible de moverte por esta parte del Pirineo Aragonés para conocer la cultura, la naturaleza y el deporte de aventura.

HORARIO OTOÑO-INVIERNO A PARTIR DEL 6 DE SEPTIEMBRE DE 2021. SERVICIO DIARIO

SALIDAS DE ASTÚN (*)					PARADAS						
7.25(1)	9.50	12.55	16.00	20.30	ASTÚN	7.23(1)	9.05	12.40	15.30	20.15	22.18
7.28(2)	9.54	12.58	16.04	20.34	SOMPURT	7.20(2)	9.01	12.36	15.26	20.11	22.15
7.30	9.56	13.00	16.06	20.36	CANDANCHÚ	7.19	8.59	12.34	15.24	20.09	22.14
7.33	10.00	13.05	16.10	20.40	RIOSETA	NO HAY PARADA DE SUBIDA					
7.35	10.03	13.08	16.13	20.43	SANTA CRISTINA	7.13	8.52	12.27	15.17	20.02	22.09
7.37	10.05	13.10	16.15	20.45	ESTACIÓN CANFRANC	7.11	8.50	12.25	15.15	20.00	22.07
7.38	10.06	13.11	16.16	20.46	CANFRANC FARMACIA	7.10	8.49	12.24	15.14	19.59	22.06
7.42	10.11	13.14	16.21	20.51	CANFRANC PUEBLO		8.44	12.20	15.10	19.55	22.02
7.48	10.16	13.18	16.26	20.56	VILLANÚA		8.39	12.16	15.06	19.51	21.58
7.49	10.18	13.20	16.28	20.58	URB. SANTIAGO		8.37	12.14	15.04	19.49	21.56
7.50	10.20	13.23	16.30	21.00	MOLINO ARADORES		8.35	12.12	15.02	19.47	21.54
7.51	10.21	13.24	16.31	21.01	VILLA JUANITA		8.34	12.11	15.01	19.46	21.53
7.54	10.25	13.26	16.35	21.05	CASTIELLO DE JACA		8.30	12.08	15.58	19.43	21.50
8.05	10.35	13.40	16.45	21.15	JACA BUS		8.25	12.00	14.50	19.35	21.35
					TODOS LOS DÍAS	SALIDAS DE JACA					

### PRESENTANDO EL BILLETE DEL AUTOBÚS...

Cueva de las Gúixas 50% billete de bus

Ecoparque-Juncarral 100% billete de bus

Centro Caballos El Pesebre 100% billete de bus

Entrada Estación de Canfranc 1 euro de descuento

Entrada Centro A Lurte 1 euro de descuento

Entrada Conjunta Estación / A Lurte 0,50 euro de descuento

Piscina Municipal

Entrada Niños 0,50 euro descuento

Entrada Adultos 01 euro descuento

Resto Tarifas 20% descuento

Oficina de Turismo

T 974 373 141

Comarca de la jacetania

T 974 356 980

Más información

www.valledelaragon.com

www.jacetania.es

www.jaca.es



HORARIOS LINEA CIRCULAR JACA-AISA-BORAU-JACA. 2 salidas de Jaca: 8.00 y 14.00 horas  
Todos los viernes del 25 de junio al 3 de septiembre de 2021

8.00	8.04	8.08	8.09	8.12	8.14	8.17	8.23	8.24	8.29	8.33	8.37	8.51	8.58	9.00	9.04	9.10
JACA	ASIESO	GUASILLO	BANAGUAS	ABAY	CANIAS	NOVES-ARAGUAS SOLANO	LASTESAS BAJAS	LASTESAS ALTAS	SINIUES	ESPOSA	AISA	BORAU	ARADORES	VILLA JUANTA	CASTIELLO DE JACA	JACA
15.10	15.06	15.02	15.01	14.58	14.56	14.53	14.47	14.46	14.41	14.37	14.33	14.19	14.12	14.10	14.06	14.00



# I ♥ CANFRANC

## LABORATORIO SUBTERRANEO

### Lo más Típico

- Uvas de la suerte, el 31 de diciembre en la estación Internacional de Ferrocarril de Canfranc.
- Participar en las actividades del club de las charradas "Huir por Canfranc".
- Visita guiada a la Estación de Canfranc.
- Visita a Canfranc Pueblo
- Visita la Torre de Aznar Palacio
- Visitar el Arboretum
- Camino de Santiago.
- Boca del túnel ferroviario.
- Visita Centro de Interpretación A Lurte.



### LABORATORIO SUBTERRANEO DE CANFRANC

El nuevo museo del Laboratorio Subterráneo de Canfranc, situado en la Casa de los Abetos de Canfranc-Estación, os espera. En él encontraréis material didáctico (videos y paneles explicativos) y muestras de experimentos con enlaces QR dónde acceder a información más detallada. Visitas guiadas. Contactar con la oficina de turismo.

+INFO

Horarios y programa de actividades:



[www.lsc-canfranc.es](http://www.lsc-canfranc.es)



[www.alurte.es](http://www.alurte.es)

# I ♥ CANFRANC

## ESTACIÓN INTERNACIONAL DE CANFRANC

### VISITAS GUIADAS

#### Visitas recomendadas

Visitas guiadas a la Estación Internacional de Canfranc (Plazas limitadas).  
Teléfono de reservas  
974 373 141 / 628 420 379



### CANFRANC | ESTACIÓN INTERNACIONAL DE FERROCARRIL

En una visita de 45 minutos podrás recorrer el interior de la estación y descubrir la historia y curiosidades que existen sobre esta legendaria línea ferroviaria. Durante el recorrido podrás visitar el paso subterráneo y vestíbulo. Para las visitas guiadas el aforo es limitado. Visitas de grupos (se considera grupo más de 25 pax) enviar un mail a [reservasgrupos@canfranc.es](mailto:reservasgrupos@canfranc.es), solicitando día y hora.

Consulta los horarios de las visitas guiadas y reservas en:  
[www.canfranc.es](http://www.canfranc.es)

+INFO

Oficina de Turismo de Canfranc

974 373 141 / 628 420 379

Venta de entradas online:



# I ♥ CANFRANC

## RESTAURANTE EL BOJ. Sabores típicos.

#### Visitas recomendadas

- Ruta de los búnkeres
- Paseo de los Melancólicos
- Dar un paseo hasta la Casita Blanca
- Fortaleza de Coll de Ladrones.
- Arboretum
- Paseo de La Concordia.
- Puente de los Peregrinos.
- Recreación de la Inauguración de la Estación Internacional en el mes de Julio.
- Torreta de Fusilería en dirección a Jaca (1km).



### SABORES Y OLORES TÍPICOS

No puedes perderte las propuestas gastronómicas de los restaurantes de Canfranc y probar los platos más típicos del Valle con un exquisito toque personal de los chef que demuestra el nivel culinario a lo que han llegado.



#### RESTAURANTE EL BOJ

Ctra. Astún-Candanchú (N-330) desvío km 669, 22880 Canfranc-Estación  
Reservas: T 974 373 300 / Whatsapp 686 285 283 / [info@santacristina.es](mailto:info@santacristina.es)

#### Menú del Día 21,00€

Varia diariamente e incluye un primero, un segundo y postre a elegir (bebidas no incluidas).

#### Relax & Food 29,50€

60 minutos acceso  
Petit Spa + Menú del Día.

Disfrute con las **sugerencias** del chef (fines semana y festivos).

**Plato Infantil** desde 9,50€

# I ♥ CANFRANC

## PATINAJE SOBRE RUEDAS

Este espacio puede permanecer cerrado por causas normativa sanitaria respecto Covid -19.

+INFO

#### Ayuntamiento de Canfranc

Pza. del Ayuntamiento 1, 22880 Canfranc  
Estación T 974 373 029 / 974 373 141  
[turismo@canfranc.es](mailto:turismo@canfranc.es)  
[www.canfranc.es](http://www.canfranc.es)

Se recomienda contactar con las Empresas de Aventura y Guías de Montaña que existen en el Valle del Aragón.



### PISTA DE PATINAJE SOBRE RUEDAS

Características Pista. Suelo Sport Court modelo Defense, incluso base amortiguadora y marcaje de líneas. Vallado de 1m de Hockey - Línea. Redes de protección de los fondos, colocadas. Marcador electrónico.

Información en el Polideportivo

#### POLIDEPORTIVO MUNICIPAL DE CANFRANC

#### PISTA DE PATINAJE EN LÍNEA POLIDEPORTIVO

T 974 372 032 / 974 373 029

Grupos: Información Ayuntamiento, Oficina Turismo, Polideportivo.

#### ESCALADA:

#### RAKA GUIAS DE CANFRANC

Av. de Fernando el Católico, 9, 22880 Canfranc-Estación, Huesca / T +34 657 446 677  
[guiasdecanfranc@gmail.com](mailto:guiasdecanfranc@gmail.com) / [www.rakaguiasdecanfranc.es](http://www.rakaguiasdecanfranc.es)



# I ♥ VILLANUA

## CIRCUITO BTT DH LIERDE



Ayuntamiento de VILLANUA

Camino de la Fuente, 1  
22870 Villanúa  
T 974 378 465

turismo@villanua.net  
www.turismovillanua.net

Los amantes de las adrenalina, las emociones fuertes y, sobre todo, la velocidad en MTB/BTT ya cuentan con una impresionante pista de DH entre los árboles del monte Lierde de Villanúa. Creado por un grupo de aficionados del valle a los descenso en BTT, cuenta con espectaculares saltos, peraltes, rampas y drops que harán a los bikers más intrépidos querer repetir una y otra vez este alucinante descenso.

El circuito DH Lierde se encuentra, como indica su nombre, en el bosque del monte Lierde. La salida está a 1.208 metros y la llegada a casi 1.000, generando un descenso de 220 metros en los que se encuentran peraltes y saltos espectaculares, y en los que se alcanza una velocidad de descenso que requiere de una gran técnica, equilibrio y precisión.

+ INFO



# I ♥ VILLANUA

## CUEVA DE LAS GÜIXAS



Oficina de  
TURISMO DE VILLANÚA  
"Subterránea" Centro de interpretación  
de la Cueva de las Güixas  
Camino de la Fuente, 1  
22870 Villanúa (Huesca)  
T 974 378 465

cuevas@villanua.net  
turismo@villanua.net  
www.turismovillanua.net

Con cerca de 2,5 millones de años, comenzó a formarse en el Cuaternario, y ocupada por diferentes grupos humanos desde el Neolítico hasta al menos el año 300 d. C., la cueva de Las Güixas esconde muchos secretos en su interior. Es un destino geológico de gran interés. Es una cueva viva, tiene con un río subterráneo en su interior y espectaculares estalactitas, estalagmitas, columnas, coladas... O la Chimenea, una espectacular apertura que comunica con el exterior que era, donde según la leyenda, las brujas de Villanúa celebraban los aquelarres bajo la luz de la luna. Éste es otro foco de interés de la cueva y parte de la historia real de la localidad, ya que fueron ajusticiadas 15 mujeres acusadas de brujería durante los siglos XV y XVI. También es un lugar de interés

natural, como demuestra su clasificación con LIC, gracias a las colonias de murciélagos que la habitan. Todas estas curiosidades y más se pueden descubrir en las visitas, siempre guiadas y con reserva previa, que se realizan durante todo el año. Una ruta sorprendente por el interior de Collarada y junto al Camino de Santiago.

Más información:  
www.turismovillanua.net

+ INFO



# I ♥ VILLANUA

## BIBLIOTECA DE VILLANÚA



Biblioteca de Villanúa  
Plaza la Fuente, 6,  
22870 Villanúa, Huesca  
T 639 82 00 54



bibliotecavillanua@gmail.com  
https://bibliotecavillanua.wixsite.com/website

La Biblioteca de Villanúa ha sido premiada en la Campaña de Animación a la Lectura María Moliner, que organiza el Ministerio de Educación, Cultura y Deportes. Se trata de una campaña nacional, que se convoca anualmente, para promover la lectura en bibliotecas municipales de localidades con menos de 50.000 habitantes.

El galardón confirma y respalda la apuesta cultural que realizó el Ayuntamiento de Villanúa hace apenas año y medio con la puesta en marcha de un servicio inexistente en la localidad hasta entonces y la calidad que viene ofreciendo la Biblioteca Municipal desde que se abrió, en julio de 2015.

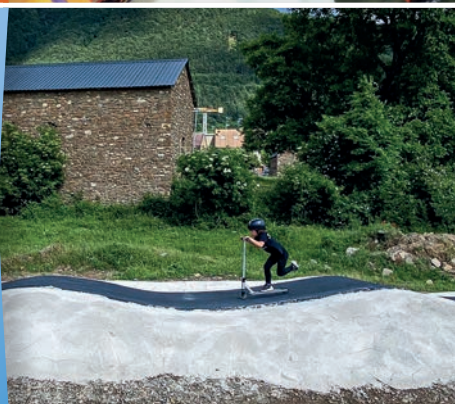
La Biblioteca de Villanúa abre sus puertas a diario y cuenta con una zona de Telecentro, integrada

en la Red de Telecentros de Huesca, que permite el acceso gratuito a Internet y las nuevas tecnologías. En lo que va de año, la biblioteca ha organizado actividades para el público prelector, de entre 3 y 6 años, infantil, de 6 a 11 años, adulto, a partir de 12, e intergeneracionales y familiares para aunar a todos los miembros de la familia en torno a la cultura.

Así, se han desarrollado sesiones de cuentacuentos para acercar las bibliotecas y el mundo de los libros a los más pequeños, talleres de educación emocional, de manualidades y documentación, de caligrafía y poesía, actividades de acercamiento a El Quijote y Miguel de Cervantes, para celebrar el 400 aniversario de la muerte del afamado escritor, o de cómic y escritura creativa.

# I ♥ VILLANUA

## PUMP-TRACK DISFRUTA CUANDO QUIERAS; ¡AHORA ESTA ILUMINADO POR LA NOCHE



Ayuntamiento de VILLANUA

Camino de la Fuente, 1  
22870 Villanúa  
T 974 378 465

turismo@villanua.net  
www.turismovillanua.net

Villanúa ha creado un espectacular Pump Track que va a hacer las delicias de los amantes de las bicis, los patinetes y patines.

El circuito consta de 1.600 m2 y se encuentra en la margen izquierda de río Aragón, frente al polideportivo, en una zona de fácil aparcamiento.

Un pump-track es un circuito que se puede recorrer completamente en bici, monopatin, patinete o patines, sin necesidad de dar

pedales ni impulsarse con los pies, gracias a la inercia adquirida en los saltos y peraltes del circuito y la propia habilidad del skater o biker. El de Villanúa es público y de acceso libre y va a contar con iluminación para poder tener uso nocturno.

Todo un disfrute para los amantes de estos deportes que ahora podrán gozar de una instalación única en las comarcas de La Jacetania y Alto Gállego.

+ INFO





## RUTA A LOS LLANOS DE NAPAZAL, BARRANCO IGÜER Y FUENTES DE RIGUELO



### Lo más Típico

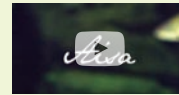
- Área recreativa Santa Juliana
- Paseos por el circo de Igüer
- Caminar por los senderos entre Sinués, Esposa y Aísa.
- Municipio que aún conserva importante tradición ganadera.

Aparcamos el vehículo al final de la carretera de la localidad de Aísa. Pasamos por la puerta vallada verde y caminamos por un camino asfaltado hasta llegar a las primeras pequeñas pozas. La belleza del paisaje de los Llanos de Napazal, pradera inmensa llena de vida que incita a permanecer horas, disfrutando de sus saltos de gélidas aguas del Barranco de Igüer y de los Mallos de Lecherín.

Tras caminar todo el camino llaneando, llegamos al final y comenzamos a ascender por una senda no indicada pero que se deja intuir por las marcas de GR. Apreciamos las vistas de los Llanos de Napazal desde arriba. Comemos en el refugio no guardado, en el exterior de él y volvemos hacia el vehículo por el mismo camino. Esta ruta no presenta dificultad por el llano, siendo algo más exigente si se opta por realizar la subida por la senda GR.

### ITINERARIO Y UBICACIÓN

Horario	<b>2:00 h.</b>
Desnivel positivo	<b>276 m.</b>
Desnivel negativo	<b>182 m.</b>
Distancia horizontal	<b>5,100 Km.</b>
Tipo de recorrido	<b>A pie / Moderado</b>



Mira el video de nuestro Valle



## PARQUE NATURAL DE LOS VALLES OCCIDENTALES



### Visitas recomendadas

El montañero disfrutará en los puertos, podrá ascender al Aspe, comenzar su excursión al Ibón de Estanés y cruzar a los valles próximos.

El paseante podrá caminar por sendas o caminos, y llegar a Igüer, a la Quebraza, al nacimiento del río Estarrún, a Abi, Repafeita, Laña.

Es el lugar ideal para practicar vuelo en parapente o recolectar setas durante el otoño.

Este espacio natural del alto Aragón, situado en el extremo noroccidental del Pirineo aragonés, ofrece una magnífica representación de bosque atlántico, lo que da lugar a una enorme riqueza faunística.

A lo largo y ancho de sus más de 27.000 hectáreas contemplarás parajes tan emblemáticos como la frondosa Selva de Oza, Aguas Tuertas y el Castillo de Acher, en el valle de Hecho; Zuriza, el hayedo de Gamueta y la peña Ezcaurri, en el valle de Ansó; o el pico Bisaurín en el valle de Aragüés del Puerto. Se extiende por las cabeceras de los ríos Veral, Aragón Subordán, Osia, Estarrún y Lubierre y sus mayores cotas superan con frecuencia los 2.500 metros (Bisaurín 2.670 m., Los Aspes 2.643 m., La Mesa de los Tres Reyes 2.428 m., Peña Forca 2.391 m., Ezcaurri 2.050 m.)

Aísa, Ansó, Aragüés del Puerto, Borau y Valle de Hecho son los términos municipales que acoge este Parque. Pueblos que mantienen vivas sus manifestaciones folclóricas y variedades dialectales del aragonés.

El pico dorsiblanco, el urogallo, el quebrantahuesos, las ranas pirenaicas y el desmán de los Pirineos son algunas de las especies singulares que aquí habitan, pero sin duda, la especie más emblemática es el oso pardo.

Asimismo, el valle del Aragón Subordán acoge la mayor concentración megalítica de Aragón, además de una de las calzadas romanas que comunicaban ambas vertientes de los Pirineos.

### +INFO

Oficina Turismo 974 360 098  
www.jaca.es



Mira el video



## TERNERA DEL VALLE DE AISA AHORA NUEVA TIENDA EN JACA EN LA CALLE DEL OBISPO.



### TERNERA VALLE DE AÍSA

C/ Hortazo s/n,  
22860 Aísa (Huesca)  
T +34 620 60 93 57  
contacto@terneravalledeaisa.es  
www.terneravalledeaisa.es

### Jaca y Venta Online

Calle Obispo 8  
www.terneravalledeaisa.es

Abierto a través del río Estarrún, afluente del Aragón, se inserta en una amplia banda de suelos pardos calizos forestales sobre flysch eoceno.

Sus bosques y su ganado, apoyados por la agricultura continúan centrando su principal actividad económica. El municipio de Aísa está formado por Aísa, Esposa y Sinués así como la estación de esquí de Candanchú.

El Pico de Aspe, la Llana de la Garganta y la Llana del Bozo forman el reconocible perfil montañoso del Valle, un lugar idílico dónde tenemos la fortuna de poder vivir y trabajar.

Nuestro ganado, vacas de la raza autóctona "parda de montaña", pasa más de seis meses al año en libertad, pastando en los montes de Aísa y alimentándose de forma natural.

Durante el invierno, se encuentran en nuestra explotación de Aísa. Inicialmente en los campos de su entorno y, finalmente, estabuladas cuando las condiciones climáticas así lo requieren.

Para nosotros el bienestar de nuestro ganado es prioritario

y gracias a tratarse de una explotación familiar podemos criar a nuestros terneros destinados directamente al consumidor, respetando su crecimiento y manera natural.

Al final de la primavera, nuestras vacas y terneros parten en trashumancia a las zonas altas del valle, en pleno Pirineo. Más de 100 años avalan nuestra experiencia y la calidad de nuestra carne.



Visita nuestra tienda Online

### +INFO

contacto@terneravalledeaisa.es  
www.terneravalledeaisa.es



## PARAPENTE PARA TODOS



### +INFO

Ayuntamiento de Aísa  
Pl. Ramón y Cajal, 2 - 22860 AÍSA  
Tel. 974 364 679  
aytoaisa@aytoaisa.com  
www.aytoaisa.com

Los deportistas disfrutarán con el parapente en el centro del valle que combina con armonía lo abrupto y bravo de sus puertos con la suavidad llena de matices y colores del valle y en el podremos ver el más antiguo de los dólmenes del Pirineo, la preciosa Iglesia gótica de Sinués, llena de encanto y, palpar los orígenes de Aragón en los restos de la ermita donde se educó Alfonso I el Batallador.

El núcleo de Aísa destaca por el excelente e inconfundible estilo de la arquitectura popular de montaña. Tejados de pizarra, bellas chimeneas y fachadas con la piedra cara vista se reproducen con agradable armonía a lo largo del casco urbano.

En todo el valle se conservan tradiciones y costumbres ancestrales que forman parte de la historia de sus gentes y que conviven con los nuevos modelos de desarrollo.

Pero también el amante de la naturaleza se verá satisfecho, ya que podrá disfrutar de los bosques de pinos, quejigos y hayas, los prados, la propia huerta junto al río y un sin número de pájaros, jabalíes o corzos.

Todo el valle sembrado, además, de fuentes de agua fresca y pura. Cuenta con merenderos, el polideportivo de Santa Juliana y un albergue. Si después de estos paseos se le ha despertado el apetito podrá reponer fuerzas comiendo en la fonda Igüer y descansar en sus acogedoras habitaciones. Le auguramos una estancia

grata y plenamente satisfactoria propiciada por la siempre desinteresada amabilidad de los habitantes del valle.

### +INFO

www.echovuelo.org  
RESERVAS DE VUELO EN PARAPENTE Y CLASES  
T 625 669 925



Mira el video



# I ♥ BORAU

RUTA A LA GRUTA HELADA  
DE LECHERINES

## Visitas recomendadas

- A San Adrián de Sasabe y vuelta por Troncito.
- Hasta el Aljibe de Grosín.
- Ruta circular al cubilar de las vacas.
- La gruta helada de Lecherines.
- Ruta circular al barranco del Calcil.



## SENDEROS EN BORAU

Este proyecto consiste en la recuperación, marcaje y gestión interpretativa de varios senderos de nuestra localidad, haciendo énfasis en los valores tradicionales y las formas de vida antiguas, recuperando así de la memoria popular muchos aspectos de nuestra cultura que han caído en desuso. El resultado final es una pequeña red de senderos recuperados por los habitantes de la Villa, accesible desde [www.borau.es](http://www.borau.es) donde cada uno podrá descargarse las rutas para su GPS, además de incluir información interpretativa de cada uno de los recorridos para su mayor disfrute. Es un lugar mágico, de visita obligada. Ven a conocer la Villa de Borau y podrás adentrarte en esta maravilla geológica del Pirineo.

Ruta señalizada con carteles direccionales del Parque Natural, y comienza desde el hermoso Refugio Lopez Huici. Para llegar hasta aquí, existen varias opciones, aunque la más cómoda es solicitar ONLINE EL PERMISO PARA CIRCULAR POR LAS PISTAS DE LAS BLANCAS. Es muy importante cumplir este protocolo, ya que entrar con un vehículo privado a la pista de las blancas es motivo de denuncia.

## ITINERARIO Y UBICACIÓN

Horario	4:45 h.
Desnivel de subida	490 m.
Desnivel de bajada	490 m.
Distancia horizontal	6,8 Km.
Tipo de recorrido	A pie / Ruta Circular

# I ♥ BORAU

IGLESIA DE SAN ADRIÁN DE SASABE

## Ayuntamiento de BORAU

Plaza Consistorio, 1  
T 974 364 538  
[aytoborau@aragon.es](mailto:aytoborau@aragon.es)  
[www.borau.es](http://www.borau.es)



**BORAU** es un excelente punto de partida para su estancia en el Pirineo. A escasos kilómetros de Jaca y de las estaciones de esquí de Astún, Candanchú y Le Somport, le ofrece además una extensa red de senderos señalizados.

Sus calles angostas, empedradas y llenas de detalles, su iglesia del siglo XVI vigilando desde lo alto de la localidad, los tejados de pizarra y losa, y las chimeneas pirenaicas lo convierten en uno de los núcleos mejor conservados de la zona.

Muy cerca de Borau está San Adrián de Sasabe (siglo X), que fue uno de los monasterios más importantes de la Alta Edad Media, aunque actualmente sólo queda una iglesia rodeada por los torrentes de los barrancos de Cáncil y Lupán.



+INFO

# I ♥ ARATORES

PISTA DE LAS BLANCAS  
DESDE LA ROTONDA DE ARATORES

## Lo más Típico

Ida y vuelta a San Adrián de Sasabe.  
Hasta el Aljibe de Grosín.  
Ruta circular al cubilar de las vacas.  
La gruta helada de Lecherines.  
Ruta circular al barranco del Calcil.



Aparcamos en la Rotonda de la Sierra (en el collado entre Aratores y Borau). Salimos en bici por la Pista de las Blancas (hacia el norte). En pocos momentos pasamos por una barrera que está abierta. La pista en general es buena. Al principio es de asfalto, pero luego se convierte en pedrecitas.

El recorrido consiste en una subida larga y consistente. Desde el principio las vistas de los valles de Aragón (Castiello y Villanúa) y de Lubierra (Borau) son para verlas y disfrutarlas.

Pasamos por un bosque de pinos que luego se abre a pastos y al final estas en alta montaña al lado de los picos. Al principio destacan los picos que bordea el Valle de Aragón (Collarada, La Moleta y Midi d'Ossau). Luego dominaban el Valle de Estarrún y el

pico Bisaurín. Más arriba se podía ver todo la Sierra de Aísa, incluso los picos de Bisaurín, Llano de la Garganta, Aspe, y los Lecherines, y se miraba el Llano de Napazal que parecía pequeño desde arriba. Dimos la vuelta aproximadamente un kilómetro antes del Refugio de López Huici. Había bastante nieve en la pista lo cual dificultaba transitar en bici (ruedas de 26").

## ITINERARIO Y UBICACIÓN

Horario	4:50 h.
Desnivel de subida	1.127 m.
Desnivel de bajada	1.127 m.
Distancia horizontal	34,21 Km.
Tipo de recorrido	BTT / Difícil / Circular

# I ♥ ARATORES

MIRADOR PANORAMICO ADAPTADO

## Visitas recomendadas

- El mirador domina panorámicamente el Valle del Aragón entre Castiello de Jaca y Villanúa, teniendo como fondo la gran mole de Collarada.



## DOMINA CON LA VISTA EL VALLE DEL ARAGÓN

El mirador, a escasos metros del núcleo de Aratorés, domina panorámicamente el valle del Aragón entre Castiello de Jaca y Villanúa, teniendo como fondo la gran mole de Collarada.

Ambiente de montaña, sombreado por la existencia de pinos en el recinto. Ubicado a la misma entrada de la localidad de Aratorés, el nuevo mirador accesible ofrece al visitante el mobiliario, el equipamiento y la señalización necesaria para su uso por parte de toda clase de público

El espacio se enmarca dentro del proyecto "Senderos para todos", en el que se presentan infraestructuras adaptadas en especial a los "colectivos de discapacitados", a los que acerca la naturaleza del Pirineo. Situado en un pequeño llano, al pie de la sierra de los Ángeles, el pueblo de Aratorés y su mirador se convierten en una atalaya perfecta para contemplar la poderosa naturaleza del valle del Aragón, incluyendo unas magníficas vistas del pico Collarada (2.883 metros) y al fondo, Villanúa.

+INFO Oficina Turismo de Jaca / 974 360 098 / [www.jaca.es](http://www.jaca.es)



# I ♥ CASTIELLO DE JACA

RUTA CIRCULAR CASTIELLO-AISA-JASA-PUENTE LA REINA Y VUELTA

## Visitas recomendadas

- Visitar Santa María de Iguacel.
- Visitar San Adrián de Sasabe en Borau.
- El valle de la Garcipollera, visitar Bescós y Villanovilla.
- En Castiello, podemos disfrutar del Camino de Santiago.



Ruta BTT circular saliendo de Castillo de Jaca en dirección a Villanua. Tomamos el cruce a la izquierda camino a Aisa desde donde iremos en dirección Jasa. Es una ruta un poco exigente desde el principio hasta la llegada a la bajada hacia Jasa, ya que hay que subir tres ligeros puertos hasta acabar bajando a Jasa. En la última bajada la carretera esta en mal estado pero merece la pena por la tranquilidad de la zona, sin tráfico... Desde Jasa tomamos dirección Hecho para girar en el siguiente cruce a la izquierda dirección Huesca. Carretera en perfecto estado sin apenas tráfico. Seguiremos hasta Puente la Reina para coger a mano izquierda dirección Jaca y luego Candanchu hasta llegar a Castillo de Jaca.

## ITINERARIO Y UBICACIÓN

Itinerario	Circular
Horario	2:50 h.
Desnivel de subida	967 m.
Desnivel de bajada	967 m.
Distancia horizontal	75,00 Km.
Tipo de recorrido	BTT / Moderado

# I ♥ CASTIELLO DE JACA

EL PUEBLO DE LAS CIEN RELIQUIAS'

Ayuntamiento de CASTIELLO DE JACA  
Calle San Martín, 4  
T 974 350 025

aytcastiellojaca@aragon.es  
www.castiellodejaca.es



Cuenta la leyenda que un peregrino valenciano arribó a Castiello agotado y maltrecho, sin fuerzas físicas ni espirituales para continuar su tránsito hacia Compostela. En agradecimiento al pueblo y a las familias que le acogieron y socorrieron, el peregrino cedió a sus gentes todo cuanto llevaba.

Es por ello que el lugar de Castiello es conocido como "el de las cien reliquias", y es el alcalde quien guarda la llave de la arqueta de plata junto al

sagrario del altar mayor de la iglesia de San Miguel, donde éstas se custodian, mostrándolas tan solo una vez al año, el primer domingo de julio.

Castiello de Jaca es uno de los principales puntos del Camino de Santiago en Aragón. La Iglesia románica de San Miguel y su entorno, con restos del cementerio medieval de lajas, la vieja abadía, la pradera sur, el antepecho de la portada y el remate del campanario, constituyen un conjunto de

enorme importancia histórica.

La Iglesia de San Miguel data del siglo XII, si bien su aspecto actual se debe a las modificaciones que sufrió sobre todo durante los siglos XVI y XVII. El templo se recreció, se abrieron capillas entre los contrafuertes, se elevó la torre campanario, y se adosó a la cabecera un gran retablo barroco.

# I ♥ CASTIELLO DE JACA

RESTAURANTE MESON DE CASTIELLO

## +INFO

Avda. de Francia 4, 22710  
Castiello de Jaca (Huesca)

Teléfono de reservas  
T 974 350 045  
mesoncastiello@lospirineos.com  
www.hotelcastiellodejaca.com



## POTAJE DE BOLICHES CON MORRO Y OREJAS

El día anterior ponemos a remojo las alubias, cubriéndolas con agua. El día que hagamos la receta las escurrimos y lavamos con agua limpia. Las ponemos a hervir cubiertas con agua, dos dedos por encima de ellas. Cuando hiervan retiramos la espuma, y para "asustarlas" y romper el hervor añadimos un vaso de agua fría. Picamos los ajos, la cebolla, los pimientos, el morro cortado, los chorizos cortados en trozos grandes y la oreja cortada; y lo pochamos un poco en una sartén con aceite de oliva. Cuando este un poco pochado lo añadimos al guiso junto con la sal, y la cucharadita de pimentón. Ponemos a fuego lento que se vayan haciendo las alubias. En unos 40-45 minutos probamos que estén hechas y si es necesario rectificamos de sal. Servimos calientes.

## Ingredientes:

- 500 gr DE ALUBIAS BLANCAS
- 150 gr DE MORRO DE CERDO
- 150 gr DE OREJA DE CERDO
- 2 CHORIZOS FRESCOS
- 5-6 DIENTES DE AJO
- 1 CEBOLLA
- 1 PIMIENTO VERDE,
- MEDIO PIMIENTO ROJO
- UNA CUCHARADITA DE PIMENTÓN
- ACEITE DE OLIVA
- SAL
- AGUA.

# I ♥ CASTIELLO DE JACA

CAMINO DE SANTIAGO A CABALLO

## Lo más Típico

Es típico recorrer el Valle de la Garcipollera a lomos de un caballo. Descubrirá los habitantes animados e incluso podrá saludarlos.



## CAMINO DE SANTIAGO A CABALLO

Te proponemos descubrir un entorno con gran atractivo en el Valle del Aragón. Dar un paseo a caballo recorriendo la ruta del Camino de Santiago, que requiere saber montar con soltura y un mínimo de experiencia de equitación de exterior además de una buena preparación física.

O, simplemente te llevarán a cualquier destino que elijas. Las rutas de una hora están pensadas para los principiantes que quieran adquirir unos pequeños conocimientos con total seguridad.

Nuestras rutas alejadas de las aglomeraciones te ayudarán a relajarte y disfrutar de los paisajes. Excursiones de medio día, día entero, fin de semana o semana completa, te harán descubrir la arquitectura, gastronomía y fauna de nuestro entorno.

## +INFO

Caballos el Pesebre ARATORÉS (Villanúa)  
T 974 350 051 | M 600 528 600  
info@caballoselpesebre.es / www.caballoselpesebre.es

# I ♥ JACA

PASEO POR LA CALZADA ROMANA  
DE JACA HASTA EL POLVORÍN DE OROEL



## Visitas recomendadas

- Iglesia del Carmen
- Iglesia de San Salvador
- M<sup>o</sup> de las Benedictinas
- Sepulcro de Doña Sancha
- Fuerte de Rapitán

La ruta de la Calzada romana es una de las mejores por sus vistas sobre Jaca y Oroel. Un agradable paseo por la historia del territorio y la naturaleza de Jaca.

Se inicia desde la Bajada de Baños y el Lavadero, pasando por el Club de Tenis para ver a continuación la señalización.

Cuenta con dos variantes: una primera que nos lleva por toda la trazada de la calzada romana y una segunda más boscosa y agradable en la que recorreremos solamente un tramo para dirigirmos luego hacia el Polvorín.

La primera nos lleva hasta el final de la calzada y continúa por carretera de la Oficina de Turismo.

En cualquiera de las dos variantes, una vez llegados al Polvorín, veremos la señalización a la Fuente de San Salvador y a Jaca.

Existe también una variante que no se encuentra bien señalizada, la cual une ambas opciones, la calzada completa y el bosque al polvorín, pero se recomienda solamente a los conocedores del lugar.

## ITINERARIO Y UBICACIÓN

Itinerario	Ruta Circular
Horario	6:00 h.
Desnivel de subida	700 m.
Desnivel de bajada	700 m.
Distancia horizontal	19,10 Km.
Tipo de recorrido	A pie / BTT / Media

# I ♥ JACA

CIUDADELA DE JACA. VISITAS GUIADAS

Este espacio puede permanecer cerrado por causas normativa sanitaria respecto Covid -19.

## Ayuntamiento de JACA

Calle San Martín, 4  
T 974 350 025

aytcastiellojaca@aragon.es  
www.castiellodejaca.es



Visita con guía a los rincones más emblemáticos de la Ciudadela de Jaca con un recorrido de unos 45 minutos de duración.

## MUSEO DE MINIATURAS MILITARES

Visita sin guía al Museo de Miniaturas Militares, las Salas de Tropas de Montaña y las exposiciones temporales de la Ciudadela de Jaca.

## PACK DE ENTRADA

(Ciudadela + Museo de Miniaturas) Visita con guía a la Ciudadela y entrada libre sin guía al Museo de Miniaturas Militares, Salas de Tropas de Montaña y exposiciones temporales de la Ciudadela de Jaca.

## ESPECTÁCULO "LA MEMORIA DE LA PIEDRA"

Visita teatralizada a la Ciudadela de Jaca. Un espectáculo que nos remonta a finales del siglo XVI, cuando Felipe II ordenó la construcción de esta fortaleza.

## ESPECTÁCULO "EL LEGADO"

Visita teatralizada al Museo de Miniaturas. La pequeña gran historia de los ejércitos del mundo. Visita de una manera diferente y divertida el Museo de Miniaturas de la Ciudadela de Jaca de la mano de Mumi y el rey Tubal.

## ECOCIUDADELA

Programa de educación ambiental basado en los ciervos de la Ciudadela:

- Visionado de vídeo.
- Visita a ciervos con impronta humana a los que se puede acariciar y dar de comer.
- Visita a la manada de ciervos que vive en el foso del castillo.



+INFO



Reservas

# I ♥ JACA

GASTRONOMIA

La caza, el cordero y los guisos están presentes en la mayoría de los restaurantes del valle.

Degústelos a la brasa y sin prisas. Infinita variedad de dulces en sus pastelerías.

Puede adquirir productos frescos de las huertas de Jaca, ecológicos y libres de pesticidas en muchas de las fruterías de Jaca.



## RESTAURANTE COBARCHO

C/ Ramiro I, 2 - 22700 JACA  
T 974 363 643

info@restaurantecobarcho.com  
www.restaurantecobarcho.com

## ARROCIERÍA OROEL

Avda. de Francia 37 Jaca  
T 974 362 411

## BAR RESTAURANTE EL RINCÓN

DE LA CATEDRAL  
Plaza de la Catedral, 4  
T 974 363 518

## BODEGAS LANGA

Plaza San Pedro 5  
974 360 494  
www.bodegaslanga.es  
bodegaslanga@gmail.com

## MESÓN SERRABLO

Obispo, 3 / T 974 362 418

## RESTAURANTE ACEBO

Calle Echegaray 11, Jaca  
T 974 363 410

## RESTAURANTE EL ARREBOL

Carretera N-330, km 643,  
22714 Jaca, Huesca  
Reservas T 974 579 557  
www.campingelarrebol.com

# I ♥ JACA

INDOOR WALL CLIMBING

## Oficina de Turismo de JACA

Plaza de San Pedro nº 11-13  
22700 Jaca,  
T 974 360 098  
oficinaturismo@aytojaca.es  
www.jaca.es  
www.valledelaragon.com



## LA SALA DE BOULDER MÁS GRANDE DE ESPAÑA.

La sala de Boulder de Indoorwall Climbing Centers de Jaca, la base de operaciones de muchos deportistas que habitan o visitan el Pirineo aragonés, será la más grande de España.

Con la experiencia y conocimiento, en lo que a centros deportivos de escalada se refiere, los centros Indoorwall se convierten en espacios fantásticos, con espectaculares zonas de escalada y de ocio diseñadas, basándose en las últimas y futuras tendencias y con el objetivo de revolucionar e innovar en todos los campos.

El rocodromo es ideal para todos los públicos, tanto pequeños como mayores, y estará equipado para todos los niveles, desde principiantes a expertos escaladores y además, se ha diseñado una innovadora zona para realizar maniobras de cursos y rescates.



+INFO en [www.indoorwall.com](http://www.indoorwall.com)





# I ♥ JACA

RUTA BTT  
JACA-OROEL-TORRE DEL MORO-JACA

## Visitas recomendadas

- Casa Consistorial
- Edificios Modernistas
- Ermita de Sarsa
- Visitas guiadas
- La Ciudadela y Museo de las Miniaturas Militares

+INFO Rutas



Si disponeis de poco tiempo y quereis hacer una ruta corta de kilometraje y de duración por los alrededores de Jaca, con 3 tramos de senderos tremendamente divertidos, esta es vuestra ruta.

Es una ruta circular para BTT bien señalizada que transcurre a los pie del Monte Oroel. El primer tramo es un "falso llano" y en un momento determinado, esta pista se convierte en un estrecho sendero muy bonito, sin grandes dificultades técnicas, pero muy divertida y ciclable, con continuas curvas y alguna rampa más potente que te puede hacer perder el equilibrio y echar pie a tierra. Se alternan tramos más abiertos, con tramos entre cerrados bosques de pinos. Llegaremos al famoso barranco de la Mujer Muerta, camino que nos llevará hacia la Torre del Moro. Encontraremos un sendero muy técnico, en zona de bosque cerrado, compuesto fundamentalmente por bojs que forman un cerrado bosque, donde entra muy poca luz y crecen espectaculares formaciones

de musgos y líquenes que nos da la sensación de estar entrando en un fantástico mundo, en el que no nos sorprendería encontrarnos con gnomos, u otras criaturas mitológicas. De repente se acaba el bosque y ya podemos ir viendo la Torre del Moro y desde aquí podemos seguir, hasta llegar al barranco de Atarés ya en dirección a Jaca por el Camino de Santiago. Desde el cementerio, podemos evitar la carretera a través de un suave camino que nos lleva a la parte posterior del Paseo de la Constitución.

## ITINERARIO Y UBICACIÓN

Itinerario	Ruta Circular
Horario	2:30 h.
Desnivel de subida	488 m.
Desnivel de bajada	488 m.
Distancia horizontal	24,90 Km.
Tipo de recorrido	BTT / Moderado

# I ♥ JACA

MUSEO DIOCESANO  
DE LA CATEDRAL DE JACA

Este espacio puede permanecer cerrado por causas normativa sanitaria respecto Covid-19.

## MUSEO DIOCESANO DE JACA

Plaza de San Pedro 1,  
22700 Jaca (Huesca)  
T 974 36 21 85 y 974 35 63 78  
museocatedral@diocesisdejaca.org  
www.diocesisdejaca.org



El museo abrió tras una profunda remodelación duplicando la superficie de exposición, con la incorporación de nuevos espacios, tales como la Sala Capitular, las salas de la torreta, la biblioteca, el Secretum y el claustro.

Esto ha permitido también ampliar los fondos que se exponen y ordenarlos en un discurso expositivo más lógico, dando así mayor relevancia a las piezas más importantes de la colección, como los frescos de Bagüés, Ruesta y Navasa, con la intención de que el visitante salga del museo teniendo una idea clara de qué ha visto.

Además, se han incorporado al montaje museográfico elementos nuevos en el diseño

(luces, sonido, audiovisuales) cuyo propósito es hacer más amena y educativa la exposición, sin perder el sentido estético y científico.



HORARIOS  
Y TARIFA DE PRECIOS  
museocatedral@diocesisdejaca.org  
www.diocesisdejaca.org

# I ♥ JACA

DULCES Y TRADICIONES

Este espacio puede permanecer cerrado por causas normativa sanitaria respecto Covid-19.

## Lo más Típico

Haga un recorrido "goloso" por las pastelerías de La Suiza y La Imperial...

...seguro que volverá hay más de 100 especialidades para degustar.



## DULCES Y TRADICIÓN

Jaca ha tenido y tiene una excelente repostería. Sus maestros pasteleros han sabido mantener viva esta dulce tradición, elaborando sus productos con exquisito cuidado y autenticidad. Las pastelerías la Suiza y La Imperial son, sin ninguna duda, el paraíso imaginado por el goloso más exigente. Caramelos Besitos, Corazonas de Jaca, Coronitas de Santa Orosia, Lazos de Jaca, Collaradas, Tronco de yema, Patatas de Jaca, Jaqueses y Condes de Jaca; son nombres curiosos para dulces deliciosos.

## PASTERERÍA LA SUIZA

Sugerimos que pruebe los lazos de Jaca, gemas del pirineo, chocolates y repostería Mayor 40, 22700 Jaca (Huesca)  
T 974 360 347

## PASTERERÍA LA IMPERIAL

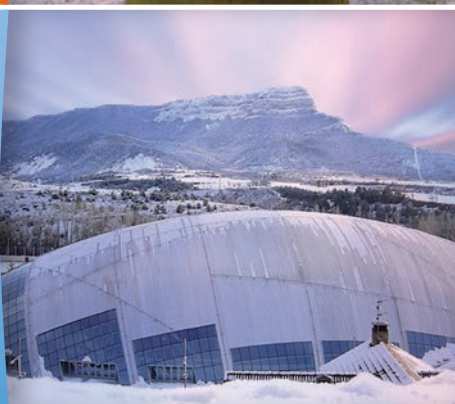
Confitería y pastelería. Especialidad en patatas de Jaca, rocas de Jaca, teclas y pastillas ansotanas. Mayor 32, 22700 Jaca (Huesca)  
T 974 360 199

# I ♥ JACA

PABELLÓN DE HIELO

+INFO

Club Hielo Jaca  
contacto@clubhielojaca.com  
www.clubhielojaca.com



## EL PABELLÓN DE HIELO DE JACA

El Pabellón permite la compatibilidad de usos deportivos en las modalidades de deportes de hielo y otros deportes de sala, así como el uso y explotación de la instalación en su vertiente lúdica, recreativa, etc. El Ayuntamiento de Jaca pretende ofrecer una instalación de primer nivel que complemente la oferta de servicios presentada por las estaciones de esquí de nuestro Pirineo.

+INFO  
PABELLÓN DE HIELO DE JACA  
Av. Perimetral, s/n · 22700  
Jaca  
T 974 355 192 · 974 356 136  
pabellonhielo@aytojaca.es  
www.pabellondehielojaca.com

Reservas  
Oficina de Turismo de Jaca  
T 974 360 098

Ayuntamiento de Jaca  
T 974 355 192  
www.jaca.es/deporte



**SPA, SALUD Y BIENESTAR JACA. PISCINAS Y SERVICIOS MUNICIPALES**  
 Jaca dispone de una moderna instalación municipal pionera en nuestra Comunidad Autónoma que aglutina el concepto de DEPORTE Y SALUD, una instalación que une una área de piscinas, fitness y área termal.

La dotación de la zona de piscinas la componen en la zona de piscinas:  
 1 vaso deportivo de 25m x 12,5m.  
 1 vaso de enseñanza 12,5m x 6m.  
 1 vaso recreativo SPA de 62 m2.

Los abonados a la instalación podrán disfrutar de un área termal un espacio que cuenta con una sauna, terma y duchas. Sensaciones que complementará el vaso lúdico abierto desde la apertura de esta instalación.

Este espacio puede permanecer cerrado por causas normativa sanitaria respecto Covid-19.

El nuevo Centro de SPA y Fitness de Jaca es un moderno espacio de ocio en el que se oferta una amplia gama de servicios destinados al deportista y al usuario en general basada en el binomio salud y deporte.

El centro termal consolida a Jaca como una de las ciudades aragonesas con mayor y mejor dotación en instalaciones deportivas. Cuenta con tres vasos y un área termal con sauna, baño turco y conjunto de duchas de sensaciones.

### ZONA TERMAL

Tumbonas térmicas, 1 baño turco, 1 sauna seca, Templo de duchas:

Sensaciones – Cubo de agua fría – Contrastes

### CIRCUITO DE SPA

Camas de agua, Pediluvio sensaciones, Cuellos de cisne, Cascada, Jacuzzi vertical, Jacuzzi sentado.

### CIRCUITO RELAJACIÓN

**Acción antifatiga / 45 min. aprox.**

- 01 DUCHA INICIAL (agua templada, 1-2')
- 02 BAÑO TURCO (8-10')
- 03 DUCHA (agua templada 1')
- 04 JACUZZI (5-10')
- 05 CAMA DE INMERSIÓN ACUÁTICA (5')
- 06 CHORROS CERVICALES (1-2')
- 07 CASCADA (2-4')
- 08 PISCINA ASIENTOS (2')
- 09 TUMBONA RELAJACIÓN (10')
- 10 DUCHA (agua templada 1-2')

### CIRCUITO TONIFICACIÓN

**Constricción y dilatación de vasos sanguíneos**

30 min. aprox.

- 01 DUCHA INICIAL (agua templada, 1-2')
- 02 BAÑO TURCO (5-8')
- 03 DUCHA (agua templada 1-2')
- 04 DUCHA ESCOCESA (1-2')
- 05 CHORROS CERVICALES (2-3')
- 06 TUMBONA RELAJACIÓN (5-10')
- 07 DUCHA (agua templada 1-2')
- 08 DUCHA NEBULIZADA (muy fría) / CUBO DE AGUA

### CIRCUITO WELLNESS

**Efecto antiestrés y relax / 60 min. aprox.**

Búsqueda del bienestar general, alivio del cansancio y los dolores musculares (zona cervical, espalda y extremidades inferiores):

- 01 DUCHA INICIAL (agua templada, 1-2')
- 02 BAÑO TURCO (8-10')
- 03 DUCHA ESCOCESA/DUCHA NEBULIZADA (agua templada 1')
- 04 CASCADA (2-4')
- 05 PISCINA-SILLÓN DE AGUA (5')
- 06 CHORROS CERVICALES (1-2')
- 07 CAMA DE INMERSIÓN ACUÁTICA (3-5')
- 08 JACUZZI (5-10')
- 09 RELAJACIÓN TUMBONA (5-10')
- 10 DUCHA AGUA TEMPLADA (1-2')
- 11 BAÑO TURCO/SAUNA FINLANDESA (5-10')
- 12 DUCHA NEBULIZADA / CUBO AGUA MUY FRÍA (1-2')



+INFO  
 Horarios y Tarifas:  
 www.deportesjaca.es

### PARA TU SALUD

¿La excursión por cualquiera de los senderos de montaña en nuestro valle ha sido emocionante? Todo está listo para proporcionarle placer al cuerpo. Existen varios remansos de paz en nuestro territorio donde podrá relajarse, practicar sus ejercicios de gimnasia favoritos, realizar ese tratamiento estético que tanto tiempo hace que busca... o mejor, darse un masaje corporal de la mano de un profesional.

Ya lo sabe; "men sana in corpore sano". Anímese porque si es fiel a nuestra zona ¡le cuidarán todo el año!

La Comarca también dispone de distintos Centros Públicos Deportivos. Jaca dispone de una moderna instalación municipal pionera en nuestra Comunidad Autónoma que aglutina el concepto de **DEPORTE Y SALUD**, una instalación que une una área de piscinas, fitness y área termal.

La Comarca también dispone de distintos Centros Públicos Deportivos. Jaca dispone de una moderna instalación municipal pionera en nuestra Comunidad Autónoma que aglutina el concepto de **DEPORTE Y SALUD**, una instalación que une una área de piscinas, fitness y área termal.

+INFO  
**CENTRO PISCINAS, FITNESS, SPA**  
 T 974 361 586 | 974 360 643

## HOTELES

SIEMPRE RECOMENDAMOS RESERVAR



### HOTEL GOLF & SPA REAL BADAGUÁS JACA

C/ La Paul, 2.  
 Urbanización Lomas de Badaguás  
 22714 Badaguás, Jaca

Central de reservas:  
**T 900 900 514**  
 Recepción:  
**T 974 358 200**  
 www.hotelrealjacabadaguas.com

### HOTEL REAL VILLA ANAYET

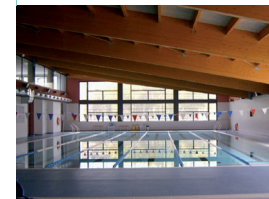
Plaza de Aragón, 8,  
 22880 Canfranc-Estación, Huesca

Central de reservas:  
**T 900 900 514**  
 Recepción:  
**T 974 373 146**  
 www.hotelrealvillaanayet.com

### HOTEL & SPA REAL

Calle Membrilleras, 7,  
 22700 Jaca, Huesca

Central de reservas:  
**T 900 900 514**  
 Recepción:  
**T 974 363 008**  
 www.hotelrealjaca.com



### PISCINA SPA JACA SERVICIO MUNICIPAL DE DEPORTES

c/ Olimpia, 4.  
 22700 Jaca.

Recepción:  
**T 974 355 306**  
**M 630 253 582**  
 informaciondeportes@aytojaca.es  
 www.jaca.es



### APARTHOTEL & SPA JACETANIA

Doctor Marañón, 5.  
 22700 Jaca, Huesca

Recepción:  
**T 974 36 54 20**  
 reservas@ahjacetania.es  
 www.apartahotelspajacetania.es



### HOTEL REINA FELICIA

Pº/ Camino de Santiago, 16-20  
 22700, Jaca, Huesca

Recepción:  
**T 974 365 333**  
 www.hotelreinafelicia.com



## POR UN TURISMO SEGURO PARA TODOS

Estimado visitante. Hemos preparado todo tipo de actividades y eventos para que su estancia entre nosotros sea lo más agradable posible. Debido a la situación excepcional provocada por la COVID 19, todas las actividades y eventos que aparecen en esta publicación pueden estar sujetas a modificaciones sin previo aviso y en algunos casos el ejercicio de las mismas requiere de que tome las debidas precauciones necesarias para la seguridad sanitaria de todos. Siga siempre las recomendaciones. Por este motivo, le sugerimos que consulte siempre con los puntos de información turística o los teléfonos de organización, antes de desplazarse a realizar al actividad o visitas. Existen casos de aforo limitado y horarios muy concretos, por lo que también le recomendamos reserva previa. Gracias por su comprensión y colaboración.

## UNA LOCALIZACIÓN EXCEPCIONAL

Las instalaciones abiertas al público en general son las siguientes:

- Parking cubierto para 40 vehículos.
- Bar-restaurante.
- Piscina con zona ajardinada.
- Conexión WIFI gratuita.
- Oficina de atención al público.

Las zonas destinadas al uso aeronáutico son las siguientes:

- 2 pistas asfaltadas de 850m x 18m la principal y de 650m x 15m la auxiliar.
- Plataforma para estacionamiento de aeronaves con una superficie de 3.000 m<sup>2</sup>.
- 2 hangares con una superficie total de 2.000 m<sup>2</sup>.
- Disponen de instalación eléctrica, iluminación artificial y agua corriente.
- Instalación de combustible AVGAS 100LL y Gasolina 95.
- Bloque administrativo de 200 m<sup>2</sup> (sala de briefing, oficina de operaciones y planes de vuelo).

## SERVICIOS AÉREOS

Para el público en general:

- Bautismos y cursos de vuelo sin motor.
- Para pilotos de las diferentes modalidades:
- Información meteorológica diaria y coordinación de las operaciones.
- Instrucción básica y avanzada.
- Alquiler de aeronaves.
- Servicio de remolque de planeadores.
- Hangaraje y estacionamiento.
- Suministro de combustible AVGAS 100LL y Gasolina 95.

Este espacio puede permanecer cerrado por causas normativa sanitaria respecto Covid-19.



+ INFO Y RESERVAS  
FlyPyr Santa Cilia  
T +34 974 377 610  
info@fly-pyr.es  
www.fly-pyr.es

Aeroclub Nimbus  
T +34 974 377 610  
info@aeroclubnimbus.aero  
aeroclubnimbus.aero

## ¿QUIERES PROBAR A VOLAR COMO SOLO LAS GRANDES AVES PUEDEN HACERLO? ES EMOCIONANTE.

BAUTISMO DE VUELO / 105,00€



www.aeroclubnimbus.aero +INFO

AMAZING PYRENEES / 195,00€



www.aeroclubnimbus.aero +INFO

ADVANCED PYRENEES / 380,00€



www.aeroclubnimbus.aero +INFO

CRAZY PYRENEES / 280,00€



www.aeroclubnimbus.aero +INFO

MINICURSO DE INICIACIÓN / 740,00€



www.aeroclubnimbus.aero +INFO

CURSO VUELO DE MONTAÑA / 990,00€



www.aeroclubnimbus.aero +INFO

## ¿ERES DISCAPACITADO? OLVIDA TUS BARRERAS...también puedes volar!



www.aeroclubnimbus.aero +INFO

## VUELOS TURÍSTICOS EN AVIÓN

¿Quieres volar en compañía de tu pareja, familia o amigos? ¿quieres ir a conocer algún punto concreto del Pirineo? ¿te interesa hacer un recorrido más largo? En cualquiera de los tres casos el Vuelo Turístico en Avión es tu mejor opción.

La actividad consiste en volar en un avión monomotor con capacidad para tres pasajeros más el piloto. El avión tiene autonomía para hacer vuelos de hasta cuatro horas, aunque lo más habitual es hacer vuelos una hora o hora y media. Existen una serie de rutas predeterminadas que cubren todo el Pirineo y el prepirineo, pero si lo prefieres podemos configurarte un vuelo a medida. No aterrizaremos en ningún aeródromo destino a Santa Cilia, no se trata de un medio de transporte, solo volamos por el puro placer de volar.

Esta actividad la organiza Pirivuelo que cuenta con todas las autorizaciones de la Agencia Estatal de Seguridad Aérea.

Visita la web de Pirivuelo para más información:  
www.pirivuelo.es



## CONDICIONES METEOROLÓGICAS

El Aeródromo de Santa Cilia, a 684 metros de altitud sobre el nivel del mar, se encuentra en la Comarca de la Jacetania y más concretamente en la denominada Canal de Berdún, la cual goza de un clima continental con poca humedad y gran amplitud térmica debido a sus noches frescas y sus días soleados. La temporada alta de vuelo sin motor discurre entre Marzo y Septiembre, meses con muy pocas precipitaciones y sin apenas nieblas.

A 20 km de distancia se encuentra la cara sur del Pirineo, con montañas de entre 2.000 y 3.400 metros de altitud, cuya vertiente occidental recibe la influencia del mar Cantábrico, el cual le aporta la humedad suficiente para que casi siempre aparezcan cúmulos muy altos. Debido a la convergencia que recorre los 300 km de cordillera que separa la brisa nordeste francesa de la brisa suroeste española, las primeras térmicas empiezan a media mañana y se mantienen durante el resto del día.

Para llegar hasta las cumbres pirenaicas, con las corrientes térmicas o con la onda de montaña, hay dos líneas de pequeñas montañas. Una primera a 5 Km del aeródromo (con picos de 1.200 m) y otra segunda a 10 Km (con alturas de 1.500 m) que permiten avanzar de manera escalonada con techos cada vez más altos.

Al sur se encuentra la Sierra de Guara, una línea de media montaña que frena la entrada de masas de aire demasiado cálidas y húmedas con componente mediterráneo o africano. Las calimas apenas llegan a esta zona. Esta sierra también es el obstáculo que nos permite volar en condiciones de onda con vientos fuertes de componente sur, aunque la onda más apreciada puede surgir cualquier día del año en el que la intensidad del viento sea de más de 10kt de componente norte, unas increíbles condiciones para ganar más de 5.000 m de altura y para recorrer todo el Pirineo. Se han llegado a alcanzar más de 8.000 m.

## OROGRAFÍA

El aeródromo se encuentra en medio de un gran valle agrícola de 50 km de longitud y 10 km de anchura, sin apenas obstáculos para poder aterrizar en caso de necesidad en alguno de sus muchos campos de cereal.

La vertiente sur del Pirineo es muy árida y se calienta rápidamente con facilidad, facilitando la aparición de térmicas muy fuertes. A pesar de todo, su gran elevación sobre el nivel del mar hace que sus cumbres estén nevadas durante casi todo el invierno y gran parte de la primavera, con algunos glaciares que mantienen el hielo durante todo el año.

## ESPACIO AÉREO

En las proximidades del aeródromo no hay grandes núcleos urbanos ni aeropuertos. El espacio aéreo es no controlado, apenas hay zonas restringidas al sobrevuelo y el tráfico por las zonas habituales de vuelo es muy reducido.

## PERSONAL

Los instructores, pilotos remolcadores, administrativos y personal de mantenimiento son profesionales con mucha experiencia. Centenares de pilotos vuelan en el aeródromo cada temporada y esto ha permitido que conozcamos bien las necesidades de cada visitante y le atendamos lo mejor posible.

Volando en el Aeródromo de Santa Cilia mejorará rápidamente tu técnica de vuelo, disfrutando de maravillosos paisajes.

Esperamos poder realizar previsiones meteorológicas de grandes días dentro de muy poco tiempo.



## JACA

EN EL PALACIO DE CONGRESOS Y EXPOSICIONES DE JACA

### DICIEMBRE

Todo diciembre / de 17 a 21 horas

La oscuridad habitada que aspira a su propia luz De Nacho Mur. De lunes a domingo. Entrada libre.

5, 6 y 7 diciembre. / 20:30 horas

Ciudad de Jaca Jornadas de montaña Organiza el Ayuntamiento de Jaca en colaboración con el alpinista Bernabé Aguirre. Entrada libre con invitación

Del 1 diciembre al 30 enero

CASTILLO DE SAN PEDRO DE JACA. Sala Burnao Condecoraciones exposición de Javier Novelle.

11 diciembre. / 20:30 horas

Largo y Tarsilo de Teatro del Temple Entrada general: 8 euros. Entrada anticipada y/o bonificada: 6 euros.

12 diciembre / 19:30 horas

AGRUPACIONES MUSICALES LOCALES

Concierto de Navidad, por la Big Band de la Banda Municipal de Música Santa Orosia. Concierto con entrada libre con invitación.

14 diciembre. / 20:00 horas / Biblioteca Municipal

Cine Proyección con entrada libre con invitación

17 diciembre. / 20:00 horas / Biblioteca Municipal

Cuentos y talleres de lectura Organiza Ayuntamiento de Jaca. Entrada libre con invitación.

18 diciembre. / 18:30 horas

Esencial de Vaivén Circo Entrada general: 9 euros. Entrada anticipada y/o bonificada: 7 euros. Adultos y Niños a partir de 5 años

19 diciembre. / 12:00 horas

Constuye tu propio planeta Taller infantil Organiza la Asociación Astronómica Oscense. Entrada libre con invitación

23 diciembre. / 18:30 horas

Retablo de Navidad de Títeres de Binéfar Entrada general: 4 euros. Entrada anticipada y/o bonificada: 3 euros.

27 diciembre. / 20:30 horas

Flamas, las millors cançons en aragonés d e Olga y los ministriels Entrada única: 10 euros. Gala de Radio Jaca a beneficio de Cruz Roja Española en Jaca.

30 diciembre / 20:30 horas

AGRUPACIONES MUSICALES LOCALES

Concierto de fin de año, por la Banda Municipal de Música Santa Orosia. Concierto con entrada libre con invitación.

### ENERO

4 enero. / 18:30 horas

Las cuatro estaciones... ya no son lo que eran de Teatro Che y Mocher Entrada general: 9 euros. Entrada anticipada y/o bonificada: 7 euros.

8 enero. / 18:30 horas

Vida de Javier Aranda Entrada general: 4 euros. Entrada anticipada y/o bonificada: 3 euros. Adultos y Niños a partir de 6 años

## CASTILLO DE SAN PEDRO DE JACA.

Para las visitas a ECOCIUDADELA, ANIMALANDIA y LA MEMORIA DE LA PIEDRA consultar la web oficial [www.ciudadeladejaca.es](http://www.ciudadeladejaca.es)

Adquisición de entradas y obtención de invitaciones en [www.congresosjaca.es](http://www.congresosjaca.es) hasta 90 minutos antes de la función y en taquilla del Palacio de Congresos en el horario señalado.

+INFO [www.jaca.es](http://www.jaca.es)



## VILLANUA

### NOVIEMBRE

25 noviembre / 20:00h / BIBLIOTECA VILLANÚA

TEATRO CONTRA LA VIOLENCIA DE GÉNERO

26, 27 y 28 noviembre / POLIDEPORTIVO

SECOND HAND Feria de Nieve y Deportes de Montaña.

27 noviembre / BIBLIOTECA VILLANÚA

MERCADILLO DE LIBROS DE EXPURGO

¡LIBROS A 1 euro! Los beneficios se destinarán a la compra de nuevos libros infantiles y juveniles.

DICIEMBRE

Del 4 diciembre al 12 enero

LA COMPAÑÍA ILUSTRADA exposición por el Villanua

4 diciembre / 19:00h / IGLESIA

ORFEÓN JACETANO concierto.

Del 4 diciembre al 11 enero / BIBLIOTECA VILLANÚA

LA CASA QUE NOS HABITA exposición ilustradoras e

ilustradores nacidos o residentes en la provincia.

Organiza Diputación Provincial de Huesca.

6 diciembre / 19:00h / IGLESIA

RONDALLA SANTIAGO concierto.

7 diciembre / De 11h a 14h y de 17h a 20h

BIBLIOTECA VILLANÚA / Sala Polivalente Sarrios

¡MERCADO LOCAL DE VILLANÚA!

Artisanos y proyectos de nuestra zona.

7 diciembre / 19:00h / IGLESIA

ALGARABÍA concierto.

7 diciembre / 11h A 14h y 17h A 20h

EDIFICIO SARRIOS

MERCADILLO NAVIDEÑO

10 diciembre / De 11h a 14h y de 17h a 20h

BIBLIOTECA VILLANÚA

UNPUNTOCURIOSO sesiones de cuentos con Soraya .

11 diciembre / 19:00h / IGLESIA

MIÉRCOLES DE CECINA concierto.

Del 11 diciembre al 7 enero

II EDICIÓN DEL CONCURSO DE VENTANAS Y PUERTAS

DE VILLANÚA

15 de enero comunicación de la decoración ganadora.

Del 15 diciembre al 15 enero

BIBLIOTECA VILLANÚA BIBLIOTECA VILLANÚA

V CONCURSO DE RELATOS Y HAIKUS

Artisanos y proyectos de nuestra zona.

17 diciembre / De 11h a 14h y de 17h a 20h

BIBLIOTECA VILLANÚA

UN PUNTO CURIOSO sesiones de cuentos con Soraya.

24 diciembre / 18:30h

LaCARROZA DE PAPÁ NOEL desfilará desde el centro de interpretación hasta la plaza mayor, donde hará entrega de los regalos a las familias.

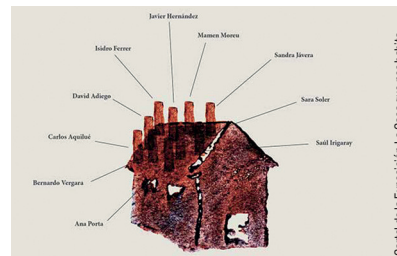
31 diciembre

CABALGATA DE REYES

### ENERO

5 enero

CARRERA DE SAN SILVESTRE carrera de fin de año más populosa de Aragón y Concurso de Disfraces.



## CANFRANC

### NOVIEMBRE

del 8 al 28 noviembre / BIBLIOTECA MUNICIPAL

LA CASA QUE NOS HABITA diez autores, veinte

ilustraciones, un paseo imaginario por la literatura.

Entrada libre. Consultar horarios de apertura.

Organiza Diputación Provincial de Huesca junto

al Ayuntamiento de Canfranc.

13 noviembre / 17:00h

COLEGIO DE CANFRANC ESTACIÓN

ENCUENTRO Y TALLER con el ilustrador Carlos Aquilué

Inscripción previa en la Biblioteca.

27 y 28 noviembre / 17:00h

SALÓN POLIVALENTE / ESCUELAS DE CANFRANC ESTACIÓN

JORNADAS DE MONTAÑA

Más información en [www.canfranc.es](http://www.canfranc.es)

DICIEMBRE

diciembre / PLAZA DEL AYUNTAMIENTO

ENCENDIDO DEL ÁRBOL DE NAVIDAD

Y COLOCACIÓN DEL BELÉN.

6 diciembre / 19:30h

SALÓN POLIVALENTE / ESCUELAS DE CANFRANC ESTACIÓN

LAS VIRGENES DE CANFRANC presentación del libro

de Antonio Tormo

18 diciembre / 13:00h

LOS COLORES DEL PLOBLADO presentación del proyecto

por Antonio Rubio. Lugar pendiente de confirmar.

31 diciembre / 19:30h

BIENVENIDA AL NUEVO AÑO 2022 espectáculo de fuegos

artificiales y Discomóvil en el Polideportivo Municipal.

### ENERO

5 enero

SS. MM. LOS REYES MAGOS DE ORIENTE

visitarán Canfranc.

22 enero

LIGA NACIONAL DE HOCKEY LÍNEA

en el Polideportivo Municipal.

FEBRERO

27 febrero

CARNAVAL

MARZO

26 y 27 marzo

JORNADAS DEL CANFRANERO

### PISTA DE PATINAJE EN LÍNEA DE CANFRANC

HORARIOS: Sesiones de uso Público:

Sábados de 18:30h. a 21:30h.

Resto de la Semana: Informarse en el Polideportivo

Grupos: Información Ayuntamiento y Polideportivo.

TARIFAS:

Los socios del Polideportivo tendrán entrada y alquiler de

patines gratuitos. Menores de 6 años, gratis; de 6 a 15

años, ambos inclusive: 2 euros (con o sin alquiler de patín),

de 16 años y mayores: 3 euros (con alquiler de patín) y 2

euros (sin alquiler de patín) .

Para grupos: alquiler de hora de toda la pista: 37 euros Para

la utilización de vestuarios y duchas habrá un recargo de 1

euros sobre la tarifa.

BIBLIOTECA MUNICIPAL " J. L. SAMPEDRO

De martes a sábado: de 16h15h a 19h45h.

Miércoles de 13h00 a 14h45.

Sábado: de 11,30h a 13,15h.

DURANTE TODO EL AÑO PROGRAMACIÓN DE DIFERENTES

ACTIVIDADES, (Lectura de Cuentos, Concursos Literarios...)

+ INFO [www.canfranc.es](http://www.canfranc.es), [biblioteca@canfranc.es](mailto:biblioteca@canfranc.es)

o T 974 372 095

Para todas las actividades y visitas el ayuntamiento de canfranc se reserva el derecho de cancelar o modificar cualquier actividad por motivos sanitarios, meteorológicos o estado de obras de la estación.

### POR UN TURISMO SEGURO PARA TODOS

Estimado visitante, hemos preparado todo tipo de actividades y eventos para que sus estancia entre nosotros sea lo más agradable posible. debido a la situación excepcional provocada por la covid 19,todas las actividades y eventos que parecen en esta publicación pueden estar sujetas a modificaciones sin previo aviso y en algunos casos el ejercicio de las mismas requiere de que tome las debidas precauciones necesarias para la seguridad sanitaria de todos. siga siempre las recomendaciones.

Por este motivo, le sugerimos que consulte siempre con los puntos de información turística o los teléfonos de organización, antes de desplazarse a realizar al actividad o visitas. existen casos de aforo limitado y horarios muy concretos, por lo que también le recomendamos reserva previa. gracias por su comprensión y colaboración.

## COMO EN CASA INVIERNO / PRIMAVERA

### CÓMO LLEGAR

El Valle del Aragón está situado al Norte de la Comunidad de Aragón, en la frontera entre Francia y España. Sus accesos por carretera han sido mejorados de manera sustancial en los últimos cinco años. Un eficiente equipo mantiene las vías en perfecto estado incluso en los peores días del invierno. Podemos acceder por carretera, con un servicio permanente de autobuses (ALOSA), y por tren. Para traslados vía aérea desde Zaragoza y Pau, es recomendable el alquiler de un vehículo.

### RESERVAS

Puede reservar a través de su agencia de viaje, en la web de los establecimientos y también a través de la página web [www.valledelaragon.com](http://www.valledelaragon.com) o bien mediante contacto telefónico con el emplazamiento deseado.



Reserve su alojamiento en  
Book here your hotel

## DIRECTORIOS TELEFÓNICOS

Turismo de Jaca  
974 360 098 [www.aytojaca.es](http://www.aytojaca.es)

Turismo de Canfranc Estación  
974 373 141 [www.canfranc.es](http://www.canfranc.es)

Turismo de Villanúa  
974 378 465 [www.villanua.net](http://www.villanua.net)

Información de Astún  
974 373 088

Información de Candanchú  
974 373 194

Asociación Turística Valle del Aragón  
974 355 580  
[www.valledelaragon.com](http://www.valledelaragon.com)

Mancomunidad del Alto Valle del Aragón  
974 373 017 [www.jacetania.es](http://www.jacetania.es)

Turismo San Juan de la Peña  
974 355 119  
[www.monasteriossanjuan.com](http://www.monasteriossanjuan.com)

Comarca de la Jacetania  
974 356 980 F 974 355 141  
[www.jacetania.es](http://www.jacetania.es)

Ayuntamiento de Jaca  
974 355 758  
[www.aytojaca.es](http://www.aytojaca.es)

Ayuntamiento de Castiello de Jaca  
974 350 025  
[www.castiellodejaca.es](http://www.castiellodejaca.es)

Ayuntamiento de Aísa  
974 364 679  
[www.aytoaisa.es](http://www.aytoaisa.es)

Ayuntamiento de Borau  
974 364 538  
[www.borau.es](http://www.borau.es)

Ayuntamiento de Villanúa  
974 378 004  
[www.villanua.net](http://www.villanua.net)

Ayuntamiento de Canfranc  
974 373 029  
[www.canfranc.es](http://www.canfranc.es)

## OFICINAS DE TURISMO DE ARAGÓN



[www.turismodearagon.com](http://www.turismodearagon.com)

## OFICINAS DE TURISMO DE ARAGÓN

Oficina de Turismo del Aeropuerto  
Aeropuerto de Zaragoza.  
Ctra. del aeropuerto s/n.  
50190. Zaragoza  
T 976 78 09 82 / Fax 976 78 09 82  
[oficinaturismoaeropuerto@aragon.es](mailto:oficinaturismoaeropuerto@aragon.es)

Oficina de Turismo de Aragón  
Plaza España, 1. 50004 Zaragoza.  
T 976 28 21 81 / 902 47 70 00  
[turismodearagon@aragon.es](mailto:turismodearagon@aragon.es)  
[www.turismodearagon.com](http://www.turismodearagon.com)

Feria de Muestras de Zaragoza  
Ctra. de Madrid, Km 311 Zaragoza  
T 976 76 47 98

Oficina de Turismo de la Estación Delicias  
Estación AVE Delicias. Avda. Navarra, 80.  
50011 Zaragoza  
Tel 976 32 44 68.  
Fax 976 32 44 68.  
[infoturismodelicias@zaragoza.es](mailto:infoturismodelicias@zaragoza.es)  
[www.zaragozaturismo.es](http://www.zaragozaturismo.es)

## OFICINAS DE TURISMO DE ARAGÓN DEPENDIENTES DE CENTROS ARAGONESES

VALENCIA  
Don Juan de Austria 20, 46002 Valencia

BARCELONA  
Joaquín Costa 68, 08001 Barcelona

## TRANSPORTES Y COMUNICACIONES

Estación de Jaca (autobuses)  
974 355 060 902 210 700

Mancomunidad Alto Valle del Aragón  
974 373 017

Taxis (central de Jaca)  
974 362 848

Renfe  
Estación de Canfranc  
974 373 044

Estación de Jaca  
974 361 332

Estación Zaragoza  
902 320 320

## CORREOS Y TELÉGRAFOS

Canfranc 974 372 194  
Jaca 974 355 886

## S.O.S | SANIDAD

SOS Aragón 112  
Guardia Civil de Montaña 062

Guardia Civil de Jaca  
974 361 350

Guardia Civil Canfranc - Estación  
974 373 066

Policía Nacional de Jaca  
974 356 750 974 356 709

Policía Municipal de Jaca  
974 355 758 902

Hospital Comarcal de Jaca  
974 355 331

Centro de Salud de Jaca  
974 360 795

Cruz Roja de Jaca  
974 361 101

Ambulancias San Jorge  
902 110 112

Consultorio Médico Canfranc - Estación  
974 373 013

Consultorio Médico Candanchú  
974 373 258

Consultorio Médico Astún  
974 372 154

Palacio de Congresos de Jaca  
974 356 002

Pabellón de Hielo de Jaca  
974 355 192

Ciudadela  
974 357 157

Museo Diocesano de Jaca  
974 362 185

Gestora San Juan de la Peña  
974 355 191

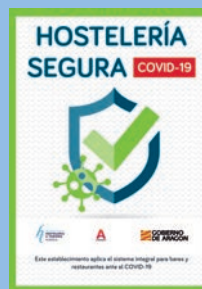
\*para las llamadas desde el extranjero marcar el prefijo 00 34

DIVERSOS TIPOS DE ALOJAMIENTO EN EL TERRITORIO QUE GARANTIZAN UNA ESTANCIA A MEDIDA DE SUS POSIBILIDADES



## POR UN TURISMO SEGURO PARA TODOS

Estimado visitante. Hemos preparado todo tipo de actividades y eventos para que sus estancias entre nosotros sea lo más agradable posible. Debido a la situación excepcional provocada por la COVID 19, todas las actividades y eventos que parecen en esta publicación pueden estar sujetas a modificaciones sin previo aviso y en algunos casos el ejercicio de las mismas requiere de que tome las debidas precauciones necesarias para la seguridad sanitaria de todos. Siga siempre las recomendaciones. Por este motivo, le sugerimos que consulte siempre con los puntos de información turística o los teléfonos de organización, antes de desplazarse a realizar al actividad o visitas. Existen casos de aforo limitado y horarios muy concretos, por lo que también le recomendamos reserva previa. Gracias por su comprensión y colaboración.



Reserve su alojamiento aquí  
Book here  
your hotel

- Centro Ciudad
- Pie de Pistas
- Teléfono
- Aire Acondicionado
- Calefacción
- Baños Comunitarios
- Salón de Desayuno
- Terraza Solarium
- Piscina
- Baño Completo
- Televisión
- Vídeo / DVD
- Parabólica
- Hilo Musical
- Habitaciones Múltiples
- Mini Golf
- Gimnasio
- Finanzas
- Mando a Distancia
- Secadero de Ropa
- Lavadora
- Manaje
- Lencería
- Estudios y Apartamentos
- Ambiente Familiar
- Jacuzzi
- WiFi
- Ascensor
- Cerraduras magnéticas
- Guardaesquis
- Taller de Reparación
- Alquiler de Material
- Alquiler de Bicicletas
- Parquing Cubierto
- Parquing
- Salón Social
- Salón de Estética
- Tiendas / Galerías
- Balcón / Ventana
- Servicio de Guía
- Turismo
- Se Admiten Perros
- Cafetería
- Bar
- Minibar
- Sala de Billar
- Salón de Juego
- Caja Fuerte
- Sistema Anti-Incendios
- Disco / Bar
- Restaurante
- Comedor
- Pizzería
- Cocina
- Cocina casera
- Sauna
- ADSL
- Minusválidos
- Secador de Pelo/Asador
- Asador
- Chimenea
- Panorámicas
- Magníficas Vistas
- Salón
- Salón de Convenciones
- Parque Infantil
- SPA
- Consigna
- Recepción 24h





## ASTÚN

\*\*\*\*

### HOTEL EUROPA

T 974 373 312  
F 974 373 361

Estación Invernal del Valle de Astún, s/n  
hoteleuropa@astun.com  
www.hoteleuropa-astun.com



## CANDANCHÚ

\*\*\*\*

### HOTEL EDELWEISS

T 974 373 200  
F 974 373 046

Calle Única 6, 22889, Candanchú (Huesca)  
reservas@edelweisscandanchu.com  
www.edelweisscandanchu.com



## CANDANCHÚ

### ALBERGUE EL AGUILA

T 974 373 291  
F 974 373 291

22889 Candanchú (Huesca)  
info@albergueelaguila.com  
www.albergueelaguila.com



## CANFRANC

### ALBERGUE RIO ARAGON

T 974 373 150  
M 608 229 576 / F 974 486 307

Avda. de los Arañones 26, 22880  
Canfranc Estación (Huesca)  
info@alberguerioaragon.com  
www.alberguerioaragon.com



## CANDANCHÚ

\*\*\*\*

### HOTEL CANDANCHÚ

T 974 373 025  
F 974 373 050

Calle Única S/N Candanchú (Huesca)  
reservas@hotelcandanchu.com  
www.hotelcandanchu.com



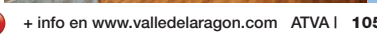
## CANFRANC

\*\*\*\*

### HOTEL VILLA DE CANFRANC

T 974 372 012  
F 974 372 012

Fernando El Catolico 17, 22880 Canfranc  
(Huesca)  
reservas@villadecanfranc.com  
www.villadecanfranc.com





CANFRANC

\*\*\*\*

## HOTEL & SPA REAL VILLA ANAYET

T 900 900 514 - CENTRAL DE RESERVA  
F 974 373 146

Plaza de Aragón, 8, 22880 Canfranc-Estación  
(Huesca)

repcion@hotelrealvillaanayet.com  
www.hotelrealvillaanayet.com



VILLANÚA

## APARTHOTEL ROCA NEVADA

T 974 378 219  
F 974 378 148

Carretera de Francia 28, 22870 Villanúa  
(Huesca)

reservas@hotelrocanevada.com  
www.hotelrocanevada.com



CASTIELLO DE JACA

\*\*

## HOTEL MESÓN DE CASTIELLO

T 974 350 045  
F 974 350 006

Avda. de Francia 4, 22710 Castiello de Jaca  
(Huesca)

mesoncastiello@lospirineos.com  
www.hotelcastiellodejaca.com



JACA

## ALBERGUE RESIDENCIA ESCUELAS PÍAS

T 974 360 536  
M 667 492 569

Avda. Perimetral 2, 22700 Jaca (Huesca)

alberguejaca@escolapiosemaus.org  
www.alberguejaca.es



JACA

\*\*

## HOTEL JAQUES

T 974 356 424  
F 974 356 424

Unión Jaquesa 4, 22700 Jaca (Huesca)

hoteljaques@hoteljaques.com  
www.hoteljaques.com



JACA

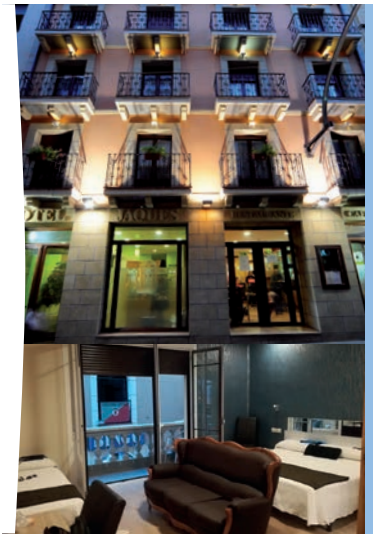
\*\*

## HOTEL A BOIRA

T 974 363 528  
F 974 355 276

Calle Valle de Anso 3, 22700 Jaca (Huesca)

info@hotelaboira.com  
www.hotelaboira.com







JACA

\*\*\*\*

## HOTEL GRAN HOTEL JACA

T 974 360 900  
F 974 364 061

Paseo Constitución 1, 22700 Jaca (Huesca)  
ghotel@inturmark.es  
www.granhoteljaca.com



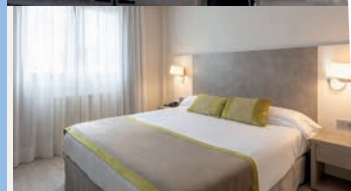
JACA

\*\*\*\*

## HOTEL OROEL

T 974 362 411

Avda. de Francia 37, 22700 Jaca (Huesca)  
oroel@inturmark.es  
www.hoteloroeljaca.com



JACA

\*\*\*\*

## HOTEL & SPA REAL JACA

T 900 900 514 - CENTRAL DE RESERVA  
T 974 363 008

Membrilleras 7, 22700 Jaca (Huesca)  
reservas@hotelrealjaca.com  
www.hotelrealjaca.com / reservas@hotelrealjaca.com  
www.eizasahoteles.com



BADAGUAS (JACA)

\*\*\*\*

## HOTEL GOLF & SPA REAL BADAGUAS

T 900 900 514 - CENTRAL DE RESERVA  
T 974 358 200

Calle La Paul, 2. Urbanización Lomas de Badaguás, Jaca (HUESCA)  
repcion@hotelrealjacabadaguas.com  
www.hotelrealjacabadaguas.com



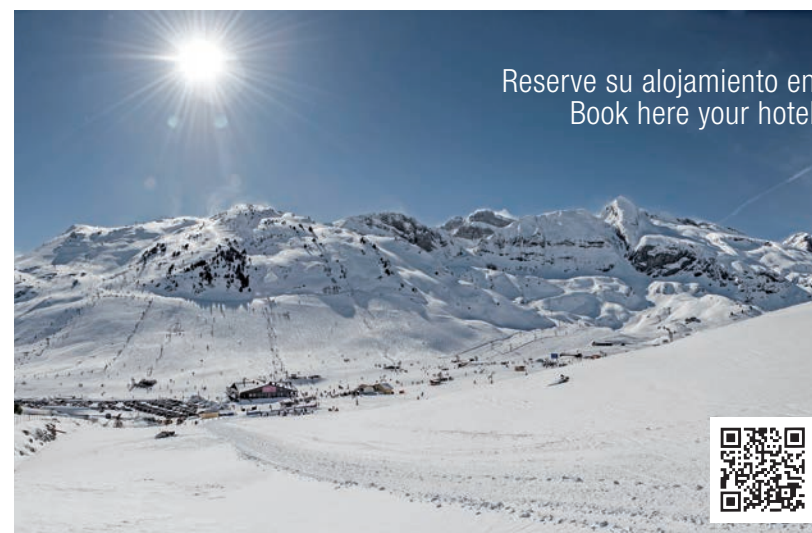
JACA

\*\*\*

## CAMPING EL ARREBOL COMFORT CAMP

T 974 457 614

Carretera N-330 Km 643 22700 Jaca (Huesca)  
info@campingelarrebol.com  
www.campingelarrebol.com



Reserve su alojamiento en  
Book here your hotel



# Ludopia

El parque insólito  
de los Pirineos

HABLAMOS  
CASTELLANO



info@espaceludopia.fr  
+33 +33 7 68 34 98 61



Juegos, experiencias y actividades  
con la familia o con los amigos  
¡Novedades cada año!  
**¡Quédese todo el tiempo  
que quiera!**



Villanúa: 40mn  
Jaca: 50 mn  
Olorón: 25mn  
Pau: 1h

Valle del Aspe - Accous

GPS: Latitud: 42°58'51.6N / Longitud: 0°36'02.5"O

## INTURMARK HOTELES

Su evento o banquete  
en el centro de Jaca

**GRAN HOTEL \*\*\***  
Paseo de la Constitución 1,  
22700 JACA, HUESCA  
T 974 360 900 / F 974 364 061  
ghotel@inturmark.es  
www.inturmark.es

**HOTEL OROEL \*\*\*\***  
Avenida de Francia 17,  
22700 JACA, HUESCA  
T 974 362 411 / F 974 363 804  
oroel@inturmark.es  
www.inturmark.es

**RESTAURANTE COBARCHO**  
C/ Ramiro I ,  
22700 JACA, HUESCA  
T 974 363 643  
info@restaurantecobarcho.com  
www.restaurantecobarcho.com

GUÍA  
TURÍSTICO

**Manuel Bueno**  
El club de las charradas

SERVICIOS  
DE ANIMACIÓN

## UNA MANERA DIFERENTE Y DIVERTIDA DE DESCUBRIR Y CONOCER EL PATRIMONIO PIRINAICO



T. 655 756 008

elclubdelascharradas@gmail.com  
facebook.com/elclubdelascharradas

# OFICINA DE INFORMACIÓN DE LA MONTAÑA DE JACA



FEDME



AON

Un espacio dedicado a la información y formación esencialmente, con el fin de ayudar a hacer las montañas más seguras y facilitar la preparación de sus actividades a quienes van a realizar actividad en el medio natural. A su vez es, también, la puerta abierta de la FEDME a la sociedad. Un escaparate donde comprobar el enorme trabajo, conocimiento y experiencia que atesora esta federación centenaria.

Gestionada por un equipo de tres guías profesionales atiende todas las tardes de forma presencial las consultas y dudas de los aficionados a la montaña transmitiendo, de forma individualizada, las características y condiciones de las rutas, el

equipamiento más adecuado para su desarrollo y los aspectos más importantes a tener en cuenta para disfrutar con seguridad de la montaña.

A través de la página web <https://xn--oficinainformacionmontaa-nlc.es/> se ofrecen herramientas para conocer el estado actual de las montañas españolas (partes meteorológicas y nivológicos, webcams, normativas de Espacios Naturales Protegidos, posibles regulaciones en zonas de escalada y barrancos, así como información actualizada de aquellas situaciones puntuales que comprometen el normal desarrollo de una actividad en montaña).

Además contamos con una sección donde ofrecemos propuestas de actividades adaptadas al momento del año. En cuanto a la formación, ofrecemos el espacio y los profesionales idóneos para atender las necesidades de personas y colectivos que quieran aumentar sus conocimientos en cartografía, preparación y organización de actividades, gestión de riesgos en montaña, responsabilidad jurídica, nivología...

También contamos con una amplia biblioteca de libros, guías y mapas topográficos para su consulta y lectura en la propia oficina.

## OFICINA DE INFORMACIÓN DE LA MONTAÑA DE JACA

Plaza Ciudad de Elche 2, 22700 Jaca | T 974 058 299 | [oficina.informacion.montana@fedme.es](mailto:oficina.informacion.montana@fedme.es)  
<https://xn--oficinainformacionmontaa-nlc.es/>

# OFICINA DE LA MONTAÑA



## ASOCIACIÓN TURÍSTICA VALLE DEL ARAGÓN

Torreta de Fusilería de Canfranc  
Ctra. de Francia Km. 665.5, 22880  
Canfranc (Huesca)  
Tel: 974 355 580

[contactar@valledelaragon.com](mailto:contactar@valledelaragon.com)  
[facebook.com/valledelaragonturismo](https://facebook.com/valledelaragonturismo)  
[www.valledelaragon.com](http://www.valledelaragon.com)



## TAXI MIGUEL

Excursiones, traslados, etc. 8 plazas.  
Remolques para esquís, bicis, motos.

T 639 392 739 Canfranc (Huesca)  
T 645 967 151 Hecho (Huesca)  
F 974 373 161 | [taxi\\_miguel@hotmail.com](mailto:taxi_miguel@hotmail.com)



## PANADERÍA SAN NICOLÁS

C/ San Nicolas, 7,  
22700 JACA  
Tel. 974 360 994 • 974 363 093  
Leonardo Coli Escalona, 15  
22600 Sabiñanigo  
[www.panaderiasannicolas.es](http://www.panaderiasannicolas.es)



## IMPRENTA PIRINEO ARAGONÉS

Semanario «El Pirineo Aragónés»  
Imprenta «El Pirineo»

El periódico más antiguo de Aragón

Aragón, 1, 22700 JACA  
Tel. 974 355 560 • 696 902 822  
[www.elpirineoaragones.com](http://www.elpirineoaragones.com)  
[elpirineoaragones@elpirineoaragones.com](mailto:elpirineoaragones@elpirineoaragones.com)  
[javier@elpirineoaragones.com](mailto:javier@elpirineoaragones.com)  
[manuel@elpirineoaragones.com](mailto:manuel@elpirineoaragones.com)



## RESTAURANTE COBARCHO

Restaurante que refleja la tradición e innovación desde sus principios.

Ramiro 1, 2  
22700 Jaca (Huesca)  
T 974 363 643  
info@restaurantecobarcho.com  
www.restaurantecobarcho.com



## RESTAURANTE MESON SERRABLO



El buen menú diario. Especialidades: cordero lechal al horno y pescados a la brasa.

Obispo 3,  
22700 Jaca (Huesca)  
T 974 362 418  
Fax 974 361 581



## EL RINCÓN DE LA CATEDRAL

Plaza de la Catedral 4,  
22700 Jaca (Huesca)  
T 974 363 518



## BODEGAS LANGA

Bar tienda gourmet y vinoteca,  
almacén de vinos y licores.

Pl. de San Pedro 5,  
22700 Jaca (Huesca)  
T 974 360 494  
T Particular 974 355 756



## FLORISTERÍA EL CISNE

Avda. Jacetania 8  
T 974 361 337  
22700 Jaca (Huesca)  
Plaza San Pedro 8  
T 974 363 055  
22700 Jaca (Huesca)



## PASTELERÍA LA SUIZA

Sugerimos que pruebe los lazos de Jaca, gemas del pirineo, chocolates, repostería y las más de cuarenta laminarias diferentes que elaboramos a diario.

Mayor 40, 22700 Jaca (Huesca)  
T 974 360 347



## PASTELERÍA LA IMPERIAL

Confitería y pastelería. Especialidad en patatas de Jaca, rocas de Jaca, teclas y pastillas ansotanas.

Mayor 32, 22700 Jaca (Huesca)  
T 974 360 199



## PRADO



Mayor, 20  
T 974 360 645  
22700 Jaca (Huesca)  
www.pradojaca.es

## LORÉS NEUMÁTICOS



Mecánica, reparación y mantenimiento de todas las marcas de vehículos

Avda. Jacetania, 6  
T 974 360 770  
Fax 974 355 608  
22700 Jaca (Huesca)

## VIAJES ARAN



Mayor 46, 22700 Jaca (Huesca)  
T 974 355 480 | 974 355 510  
Fax 974 355 371  
jaca@viajes-aran.com

## CABALLOS EL PESEBRE



Bar - Restaurante Chez Claudine.  
Especialidades: pinchos, ensaladas, tapas, tartas y repostería. Platos elaborados con productos de la temporada.

Plaza de la Catedral 4,  
22700 Jaca (Huesca)  
T 974 363 518

## AT\_ASESORÍA TÉCNICA



Avda. Regto. Galicia 4, Edif. Don Ramiro  
Local 1, 22700 Jaca  
T 974 355 424  
F 974 356 346  
at.jaca@telefonica.net

## TAXI JACA JUAN CARLOS GALINDO



## TAXI JACA

Taxi Jaca  
Juan Carlos Galindo, Jaca (Huesca)  
T 608 536 190 | F 974 364 251

## RESTAURANTE ESTANES



Especialidad Migas y Carnes a la Brasa.

Ctra Francia s/n  
Candanchú, 22889 (HUESCA)  
T 974 373 350  
zaslau@hotmail.com

## MUEBLES GASCÓN



Avda. Primer Viernes de Mayo 3. Jaca  
T 974 995 233  
info@mueblesgascon.com  
www.mueblesgascon.com

## S&P MANTENIMIENTOS



MANTENIMIENTO DE COMUNIDADES.  
Limpiezas en general, jardinería, reformas, albañilería y pintura.

Canfranc Estacion  
Móvil 639679959

**PUEBLOS DEL VALLE DEL ARAGÓN**

Astún  
Candanchú  
Canfranc  
Villanúa  
Castiello de Jaca  
Jaca  
Aisa  
Borau

**PUEBLOS DEL VALLE DE HECHO Y ANSÓ**

Siresa  
Hecho  
Urdues  
Aragüés del Puerto  
Embún  
Jasa  
Ansó

**PUEBLOS DE LA CANAL DE BERDÚN**

Santa Cilia  
Santa Cruz de la Seros  
San Juan de la Peña  
Puente de la reina  
Martes  
Somanes  
Alastuey  
Santa Engracia  
Binies  
Berdún

**RUTA DEL ROMANICO**

Jaca\_Catedral  
S. Juan de la Peña\_Monasterio  
San Pedro de Siresa\_Iglesia  
Santa Cruz de la Seros\_Iglesia  
San Adrian de Sasabe\_Iglesia  
Santa María de Iguacel\_Iglesia

**PATRIMONIO**

Camino de Santiago  
Conjuntos Histórico San Juan de la Peña (Monasterio Viejo, Monasterio Nuevo, Centro de Interpretación y Hospedería)

**JACA**

Catedral de Jaca  
Ciudadela Militar de Jaca  
Torre del Reloj  
Palacio Episcopal  
Fortín de Abós  
Fuerte del Rapitán

**HECHO Y ANSÓ**

Monasterio de Siresa  
Iglesia de Santa Cilia  
Salvatierra de Escá  
Binies, asentamiento Celta

**FORTIFICACIONES MILITARES VALLE DEL ARAGÓN**

**CANDANCHÚ**  
Castiello de Candanchú

**CANFRANC ESTACIÓN**

Fuerte de Coll de Ladrones  
La Torreta

**CANFRANC**

Castiello de Canfranc

**ARUEJ**

Torre de Aruej

**CASTIELLO DE JACA**

Castiello de Grosín

**JACA**

Ciudadela de Jaca  
Fortín de Abós  
Fuerte del Rapitán  
Torre del Reloj

**VALLE DE HECHO Y ANSÓ****ANSÓ**

La Torreta

**HECHO**

Fuerte Ysil

**SIGÜES**

Torre de los Pomar

**BINIÉS**

Castiello de Binies

**CANAL DE BERDÚN**

Castiello de Berdún

**ARRÉS**

Torre de Arrés

**MARTES**

Castiello de Martes  
Fuerte del Ventorrillo

**TIERMAS**

Torre de las Brujas

**MUSEOS Y CENTROS DE INTERPRETACIÓN DE LA JACETANIA**

**JACA**  
Museo Miniaturas Militares  
Museo Diocesano  
Ecomuseo de los Pirineos

**ANSÓ**

Museo Sacro y Etnológico

**HECHO**

Museo Arte Contemporáneo  
Museo Etnológico (Casa Mazo)

**EMBÚN**

Museo Paloteado y Ferrería

**ARAGÜÉS**

Museo Etnográfico  
Ermita San Pedro

**JASA**

Museo Etnográfico

**SALVATIERRA DE ESCÁ**

Museo Etnológico Santa Ana

**ARTIEDA**

C.I. Camino de Santiago  
(Torre Artieda)

**SANTA CILIA**

Camino de Santiago  
(Albergue Peregrinos)

**SIRESA**

Museo del Pan

**HECHO**

Centro de Interpretación del Megalitismo

**SIGÜES**

Museo Almadias

**UNIVERSIDAD**

Agosto  
Universidad de Verano en Jaca.

**MICOLOGÍA**

En Otoño en todos los valles

**FLORA Y FAUNA**

Variada biodiversidad

**PESCA**

Sociedad Deportiva de Pescadores los Mayencos

**PARQUE NACIONAL DE LOS ALTOS PIRINEOS**

Abarca seis valles principales: Aure, Luz-Gavarnie, Cauterets, Azun, Ossau y el del Aspe

**SENDERISMO****VALLE DE ARAGÓN**

Paseo de los Ayerbes  
Paseo de los Melancólico  
Camino a Gabardito  
Ibones de Anayet  
Pista de Coll de Ladrones  
Camino del Ibón de Samán  
Camino del Ibon de lp  
Peña Oroel  
Canal Roya  
Pico de Aspe  
Zona norte de Bacún  
Pista del Hachar

**VALLE DE HECHO Y ANSÓ**

Ibón de Acherito  
Ibón de Estanes  
Guarrinza Aguas Tuertas  
La Calzada Romana  
Puerto del Palo  
Ruta Megalítica

**CANAL DE BERDÚN**

Ruta Histórica  
Ruta del Santo Grial  
Senda Pirenaica  
Foz de Binies  
Pantano de Yesa

**LAGOS E IBONES****VALLE DE HECHO**

Ibón de Acherito

**VALLE DE LOS SARRIOS**

Ibón Viejo

**VALLE DE CANFRANC**

Ibón de lp  
Ibón Samán  
Ibón de Anayet  
Ibón de Estanes  
Ibón de Tortiellas

**VALLE D'OSSAU EN EL PIRINEO FRANCES**

Lac Bersau  
Lacs d'Ayours  
Lac Bioux\_Artigues

**BARRANCOS**

Barranco del Chiniprés  
Barranco del Aguare  
o los Meses en Canfranc  
Barranco de la Boca del Infierno  
Barranco del Hospital o Fago  
no son todos, pero sí los más importantes

**FESTIVALES**

Carnaval de Jaca  
Febrero, Marzo

Semana Santa de Jaca  
Marzo, Abril

**Día del Libro**

Jaca, 23 de Abril, festividad de San Jorge

Romería de San Indalecio  
San Juan de la Peña, Mayo

Romería a la Virgen de la Cueva Oroel, Mayo

Feria Expoforga  
Puente la Reina, Junio

Festival PIR  
Los Valles, primer fin de semana de julio

Marcha Cicloturista de la Jacetania  
Julio

Festival Folklorico de los Pirineos  
Jaca, Julio, Agosto en años impares

Festival del Camino de Santiago  
Jacetania, Agosto

Feria del Libro  
Agosto

Festival Abierto en Canal  
Canal de Berdún, Agosto

Mercado Medieval  
Jaca, Agosto

Acto de Reconocimiento de  
Mugas  
Jaca, Somport, Agosto

Día de la Exaltación del Traje  
Ansó, Último domingo de agosto

Día de la Comarca. Itinerante  
Primer fin de semana de septiembre

Medio-Maratón de Castiello  
Último fin de semana de septiembre

Feria de Antigüedades  
Canfranc, Pte. de la Constitución,  
Diciembre

**FESTAS PATRONALES****AISA**

Asunción, principio de Agosto

**ANSÓ**

Mitad de Septiembre

**ARAGÜÉS DEL PUERTO**

Virgen de las Nieves, principio de agosto  
Virgen del Rosario, primer domingo de octubre

**ARTIEDA**

San Lorenzo, principio de agosto  
San Martín, principio de noviembre

**BAILO**

Asunción, mitad de agosto  
Damas y Galanes, principio de enero.

San Blas, principio de enero

**BERDÚN**

Del 8 al 10 de septiembre

Del 10 al 13 de diciembre

**BORAU**

Natividad de la Virgen, principio de septiembre

**CANFRANC**

Mitad de julio  
(Canfranc Estación)

Mitad de agosto  
(Canfranc Pueblo)

**CASTIELLO DE JACA**

San Miguel, final de septiembre  
Romería a Santa María de Iguacel, segundo domingo de julio

**FAGO**

Principio de julio

Final de noviembre

**JACA**

Santa Orosia y San Pedro, del 23 al 30 de junio

Primer Viernes de Mayo

**JASA**

Asunción de la Virgen, mitad de agosto  
San Sebastián, mitad de enero

**MIANOS**

Virgen del Castiello, primero de mayo

Santiago y Santa Ana, finales de julio

**PUNTE LA REINA DE JACA**

Mitad de enero en Javierregay

Primer de mayo

**SALVATIERRA DE ESCA**

Virgen de la Peña, primeros de septiembre

Romería de San Sebastián, mitad de enero

**SANTA CILIA DE JACA**

Natividad de la Virgen, primeros de septiembre

**SANTA CRUZ DE LA SERÓS**

Finales de septiembre

**SIGÜES**

San Babil, finales de enero

Santa Ana, finales de julio

San Esteban, finales de diciembre

**VALLE DE ECHO**

Del primero de septiembre

San Martín, primero de noviembre

**VILLANÚA**

Natividad de la Virgen, primero de septiembre

Fiestas pequeñas el día de San Esteban en diciembre

**PISTA DE HIELO**

Jaca

**PISCINA**

Centro Termal en Jaca

Piscina SPA Jaca

**BIENESTAR****SPA BALNEARIOS Y TERMAS**

Hotel Reina Felicia, Jaca

Hotel Barceló Jaca, Jaca

Piscina SPA Jaca

Aparthotel & SPA Jaca

Hotel Santa Cristina, Canfranc

Hospedería S. Juan de la Peña

**EQUITACIÓN**

En todos los Valles

**GOLF**

Badaguás

Navasa

Guasa

**GASTRONOMÍA**

Rutas Gastronómicas en todos los Valles

Quesería O Xortical en Villanúa

Cerveza casera de Villanúa



**OCI ROEL**

## ¡¡ POR FIN !! PAINTBALL EN JACA

**TARIFAS:**  
Partida 1h y 100 bolas 25€  
Recargas de 100 bolas 5€

### ¡NOVEDAD!

Paintball para niños a 10€  
Te esperamos en La Carretera N-330 s/n  
¡A la entrada de Jaca!

Mantente informado de fechas,  
eventos y más en nuestra página  
web, redes y teléfono!!



@Ociroel Ociroel www.ociroel.es 633 040036 / 976 457614 info@ociroel.es



**SANARA**

**BRICO**

Sanara Hogar. S.A.

# PON TU TOQUE BRICO

## BRICOLAJE Y FERRETERÍA

**HERRAMIENTAS, JARDINERÍA, ARTICULOS DE FONTANERÍA Y  
CALEFACCIÓN, MUEBLES DE COCINA, EQUIPAMIENTOS DE BAÑO  
Y COMPLEMENTOS, HIDROMASAJE, SAUNA...**

Ctra. Jaca - Sabiñanigo. Km 3,4  
22700 Jaca (Huesca) Tel. 974 355 652

C/del Deán, 4-6 - 22700 Jaca (Huesca)  
Tel. 974 360 839

brico@bricojaca.com  
www.bricojaca.com



## LA CIUDADELA DE JACA



**VENTA DE  
ENTRADAS  
ONLINE**



### VISITA GUIADA A LA CIUDADELA DE JACA

Visita con guía a los rincones más emblemáticos de la Ciudadela de Jaca con un recorrido de unos 45 minutos de duración.

### ECOCIUDADELA

Programa de educación ambiental basado en los ciervos de la Ciudadela.

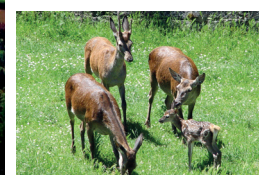


### MUSEO DE MINIATURAS MILITARES

Visita sin guía al Museo de Miniaturas Militares, las Salas de Tropas de Montaña y las exposiciones temporales de la Ciudadela de Jaca.

### PACK DE ENTRADA

**Ciudadela + Museo de Miniaturas**  
Visita con guía a la Ciudadela y entrada libre sin guía al Museo de Miniaturas.



### ANIMALANDIA

**Un juego de escape para hacer en familia**

¡Aprende y diviértete interactuando con animales! Animalandia es una actividad de educación ambiental para toda la familia con el formato de un Escape Room que se desarrolla en diferentes espacios de la fortaleza, que no están incluidos en el circuito de visita habitual.



### Espectáculo "La Memoria de la Piedra"

Visita teatralizada a la Ciudadela de Jaca. Un espectáculo que nos remonta a finales del siglo XVI, cuando Felipe II ordenó la construcción de esta fortaleza.



### HECHOS DE ARMAS, HECHOS DE ARTE

Un nuevo espacio expositivo. Una sala que va a albergar un valioso conjunto de cuadros realizados por diferentes autores de distintas épocas, escuelas y técnicas, todos ellos pertenecientes al género artístico de «bataallas». Obras donadas por D. Pedro Ramón y Cajal al Ministerio de Defensa.

+INFO



LA CIUDADELA  
DE JACA

La Ciudadela de Jaca se encuentra dentro del Casco urbano de Jaca en la Avenida del Primer Viernes de Mayo, s/n, 22700 Jaca (Huesca)

T. 974 357 157  
info@ciudadeladejaca.es  
reservas@ciudadeladejaca.es

[www.ciudadeladejaca.es](http://www.ciudadeladejaca.es)

Ven a   
**on**  
Villanúa

  
**on**  
Villanúa  
ECOPARQUE EL JUNCARAL

  
**on**  
Villanúa  
TERRITORIO OUTDOOR

  
**on**  
Villanúa  
CAMINOS DE COLLARADA

  
**on**  
Villanúa  
CUEVA DE LAS GÜIXAS

+INFO



CUEVAS  
DE LAS GÜIXAS  
T 974 378 465  
M 626 394 199

ECOPARQUE  
EL JUNCARAL  
T 974 946 058  
M 606 797 239