

El Reino de los Pirineos

# valle del aragón

# 20

[www.valledelaragon.com](http://www.valledelaragon.com)

Año 2010

invierno / primavera



# VILLANUA

## ATRÉVETE A ENTRAR

Ecoparque "El Juncaral"  
en VILLANUA  
El gran parque  
de aventura en  
los arboles

### AVENTURA PIRINEOS



RESERVAS  
606 797 239



Centro de Interpretación Subterránea

Info: 974 37 81 39

[cuevas@sargantana.info](mailto:cuevas@sargantana.info)

[www.sargantana.info](http://www.sargantana.info)

### Cueva de las Güixas



AYUNTAMIENTO DE  
Villanúa

# bienvenidos



ALMENDRO EN FLOR

El manto blanco del invierno da paso al verde primaveral y con la llegada del verano nuevas experiencias turísticas nos aguardan. En esta publicación esperamos que la variedad de nuestra tierra que les mostramos sea capaz de cumplir con las expectativas de su tiempo de ocio vacacional.

Deseamos que sienta la majestuosidad del mundo de la montaña, bien recorriéndolo a pie, sentado en una bicicleta o en un telesilla, que respire los aromas de los campos repletos de hierbas aromáticas o simplemente quede seducido por el vuelo de un ave en el atardecer.

El escenario natural, prioritario en todas las experiencias turísticas, está garantizado de manera auténtica y confiamos en que le sorprenderá.

Le ofrecemos un sinfín de posibilidades, nadar en un lago, pasar una noche en cualquiera de nuestros confortables establecimientos, escalar una de nuestras cimas o pasear por un bosque. Practicar golf, volar en un vuelo privado en Santa Cilia... Al anochecer podrá degustar nuestras especialidades gastronómicas o bien

divertirse acudiendo a cualquiera de los espectáculos en agenda.

En esta publicación encontrará 24 ideas emocionantes para usted, diferenciadoras en especial y orientadas hacia una vivencia única; sea una escapada en un tiempo breve o para una estancia más prolongada entre nosotros y que incluya diversos recorridos. Le deseamos una lectura inspiradora capaz de despertar el entusiasmo para planificar su viaje, el mismo con el que le acogerán las gentes de este territorio denominado Valle del Aragón.

**¡Confiamos en darle muy pronto la bienvenida!**

Dispone de información complementaria para sus vacaciones en

**[www.valledelaragon.com](http://www.valledelaragon.com)**

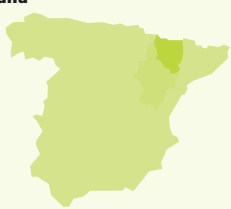
# plano de situación

-  Hotel
-  Albergue
-  Edificio Monumental
-  Museo
-  Restos Arqueológicos
-  Camino de Santiago
-  Aeropuerto / Aeródromo
-  Estación de tren
-  Golf en Badaguas



-  Aeropuerto
-  Tren de Alta Velocidad
-  Tren de Alta Velocidad
-  Carretera Nacional
-  Autovía
-  Autopista

España



Aragón



Valle del Aragón





Foto Portada

Candanchú  
Foto Peñarroya

# índice

# 20

- 4 Jacetania**  
Plano de ubicación turístico comarcal
- 6 Idea 01 - 02**  
Astún / Candanchú
- Idea 03 - 04**  
Villanúa-Pico de La Espata / Esquí de fondo
- 7 Idea 05 - 06**  
Noche Hockey / Hockey Hielo 2010-2011
- Idea 07 - 08**  
El juncaral / Cueva de Güixas
- 8 Idea 09 - 10**  
Miniaturas Militares / Museo Diocesano de Jaca
- Idea 11 - 12**  
Jaca Monumental / Desayuno y circuito de Golf
- 9 Idea 13 - 14**  
Desde el aire / Deslízate sobre el hielo...
- Idea 15 - 16**  
San Juan de la Peña / Relax y Fitness
- 10 Idea 17 - 18**  
¡Al galope! / Paseos con raquetas de nieve
- Idea 19 - 20**  
Cueva de las Güisas / BTT por Borau y Aísa
- 11 Idea 21 - 22**  
Jaca-Guasillo-Asieso / Dulce Tradición
- Idea 23 - 24**  
El Románico / Jaca Agenda Cultural 2010

## 14 OFERTA TURÍSTICA

### TURISMO DE NATURALEZA

- 16 CANFRANC** Castiello - Pista de Picaubé
- 17 VILLANÚA** Dólmene
- 18 AISA Y BORAU** Aísa el pueblo escondido
- 19 CASTIELLO** La Garcipollera
- 20 JACA** Paseos desde Jaca

### TURISMO CULTURAL Y MONUMENTAL

- 16 CANFRANC** Estación de Canfranc
- 17 VILLANÚA** Ayuntamiento de Villanú  
Programa de Actividades  
Centro de Interpretación Cueva de las Güixas

- 18 AISA** Sinués
- 19 CASTIELLO DE JACA** Sta. M<sup>a</sup> de Iguacel
- 20 JACA** Museo Diocesano  
Museo de las Miniaturas

### TURISMO DE SALUD Y BIENESTAR

- 16 CANFRANC** Hotel Santa Cristina Relax & Food
- 17 VILLANÚA** Cita Gastronómica  
Hotel Restaurante El Reno  
Restaurante Faus-Hutte
- 18 AÍSA** Hostal Igüer
- 19 CASTIELLO DE JACA** Restaurante el Mésón de Castiello
- 21 JACA** Centro Termal de Jaca

### TURISMO DEPORTIVO

- 16 CANFRANC** Pista de patinaje sobre ruedas
- 17 VILLANÚA** Ecomarque el Juncaral
- 18 AÍSA** Vuelo libre Val d'Echo
- 19 CASTIELLO** Ruta en BTT
- 21 JACA** Pabellón de Hielo de Jaca  
Golf

- 22 CAMINO DE SANTIAGO AÑO JACOBEO**
- 24 MONASTERIO DE SAN JUAN DE LA PEÑA**
- 26 AERODROMO DE SANTA CILIA**
- 82 GUÍA DE ALOJAMIENTOS**
- 92 GUÍA DE SERVICIOS**

La **ATVA** agradece públicamente todo el material fotográfico y de redacción aportado desde diferentes ámbitos, para la edición de esta publicación. **Edita** Asociación Turística Valle del Aragón, Plaza Ayuntamiento 1, 22880 Canfranc (Huesca). **Dirección Editorial** ©2 Comunicación. **Diseño y maquetación** ©2 Comunicación. **Portada** Fores **Publicidad** Asociación Turística Valle del Aragón, T 974 355 580, F 974 355 653, atva@valledelaragon.com. **Impresión** Conotrocolor. **Deposito Legal** D.L./Z. 655-01. Queda prohibida la reproducción total o parcial de esta publicación.

Idea 01

Idea 02



80 km de pistas Villanúa al Pico de La Espata

Tarifa Bono Astún Candanchú

	Adulto	Infantil	Senior
Abono de temporada	644,00€	515,00€	515,00€
Forfait 10 días	299,00€	237,00€	237,00€
Forfait 5 días	165,00€	137,00€	137,00€
Forfait 4 días	134,00€	113,00€	113,00€
Forfait 3 días	102,00€	85,50€	85,50€
Forfait 2 días	71,00€	57,00€	57,00€

Estación Candanchú: T 974 373 194 | 974 373 192 | F 974 373 346 | Carretera de Francia s/n | 22889 Candanchú HUESCA | informacion@candanchu.com | www.candanchu.com  
 Estación Astún: T 974 373 088 | F 974 373 295 | 22880 Astún HUESCA | astun@astun.com | www.astun.com.com

Idea 03

Idea 04



Villanúa al Pico de La Espata.

En nuestro país hay un número importante de snowboarders que pasan de las pistas de esquí, su feudo habitual, a las montañas. Están dispuestos a cargar con sus tablas hasta donde haga falta, usando técnicas propias del alpinismo, para obtener la recompensa de pendientes sin hollar. Es complicado para los snowboarders definir si lo que desean es subir montañas o sólo piensan en bajarlas. Las raquetas de nieve están pensadas como un medio de locomoción para viajar por las montañas, mientras que el snowboard lo que busca es sobre todo el placer del descenso. Todos los especialistas coinciden en que es más fácil gozar con una tabla que con unos esquís, aunque hay que evitar las caídas. El material básico se traduce en tabla (polivalentes, diseñadas para nieve virgen), botas (las blandas son cómodas y funcionan bien con raquetas) y fijaciones (de carcasa o de placa si optamos por botas duras).

Pistas de Esquí de fondo

SOMPURT T. Reservas 974 373 194 | 974 373 263

INSTALACIONES	Cafetería	Restaurantes	Self-service
REMONTADORES	Desnivel 1600m.	Circuitos 5	Extensión 35Km
CIRCUITOS	Verdes 1	Azules 1	Rojos 1 Negros 0

GABARDITO Abierto días esporádicos cuando la nieve lo permite 974 375 387

INSTALACIONES	Cafetería	Restaurantes	Self-service
REMONTADORES	Desnivel 1600-1400m.	Circuitos 9	Extensión 9Km
CIRCUITOS	Verdes 2	Azules 1	Rojos 1 Negros 0

LINZA T. Reservas 974 348 289

INSTALACIONES	Cafetería	Restaurantes	Self-service
REMONTADORES	Desnivel 1699-1540m.	Circuitos 13	Extensión 13Km
CIRCUITOS	Verdes 2	Azules 1	Rojos 1 Negros 0

LIZARA Abierto en función de las condiciones climáticas T. Reservas 974 371 473

INSTALACIONES	Cafetería	Restaurantes	Self-service
REMONTADORES	Desnivel 1600-1540m.	Circuitos 5	Extensión 5Km
CIRCUITOS	Verdes 1	Azules 0	Rojos 1 Negros 0

## Idea 05



## Noche Hockey

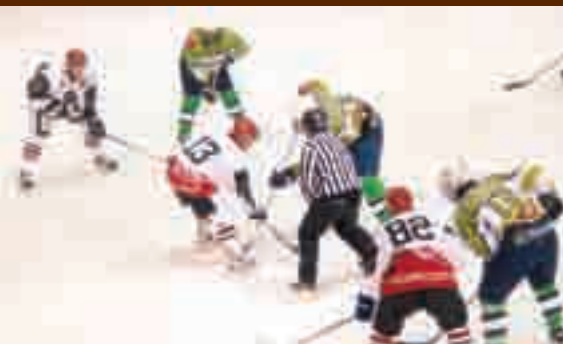
A patinar y después Noche de hockey ¿Es aficionado al hockey sobre hielo? Aramón Club de Hockey Hielo de Jaca le subirá la adrenalina y no permitirá que se aburra en sus partidos de liga 2010\_11.

### FEDERACIÓN ESPAÑOLA DE DEPORTES DE HIELO

C/Tuset 28, 2º, 1ª 08006 Barcelona  
www.fedhielo.com

ARAMÓN CLUB HIELO JACA  
www.clubhielojaca.es

## Idea 06



### CALENDARIO LIGA NACIONAL DE HOCKEY HIELO PRIMERA DIVISIÓN LIGA REGULAR 2010-2011

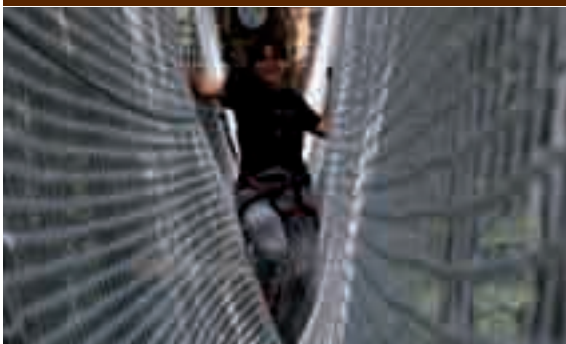
09-10-2010 ARAMON C.H. JACA - C.H.H. TXURI URDIN  
30-10-2010 ARAMON C.H. JACA - F.C. BARCELONA  
01-11-2010 ARAMON C.H. JACA - ANGLLET HORMADI  
( NO PERTENECE A LIGA )  
06-11-2010 ARAMON C.H. JACA - S.A.D. MAJADAHONDA  
20-11-2010 ARAMON C.H. JACA - C.G. PUIGCERDA  
04-12-2010 AL 22-01-2011 FASES CLASIFICATORIAS PARA SEMIFINAL

#### SEMIFINALES

05-02-2011 PARTIDO DE IDA ( 1º CONTRA 4º - 2º CONTRA 3º )  
19-02-2011 PARTIDO DE VUELTA ( 4º CONTRA 1º - 3º CONTRA 2º )  
26-02-2011 DESEMPATE EN CASO NECESARIO  
FINAL

05-03-2011 PARTIDO DE IDA - GANADORES DE SEMIFINAL  
12-03-2011 PARTIDO DE VUELTA - GANADORES SEMIFINAL  
19-03-2011 DESEMPATE EN CASO NECESARIO

## Idea 07



## Ecoparque El Juncaral

### EL MAYOR PARQUE TEMÁTICO DE AVENTURA EN LA NATURALEZA DE TODO EL PIRINEO

Con un total de 6 recorridos, con 60 juegos y 15 impresionantes tirolinas!! Esta nueva propuesta de Ocio y Aventura, ofrece una experiencia única en las copas de los árboles, y cuenta con una tirolina de 160 mts., la más larga de todo el Pirineo.

El nuevo Parque Temático de Aventura se localiza en Villanúa, a tan solo 10 minutos de Jaca y a 10 minutos de las estaciones de esquí de Candanchú y Astún, dentro de un bosque de extraordinaria belleza junto al río Aragón

Este auténtico Parque Temático en la Naturaleza permite disfrutar a TODOS, al margen de la edad y condición física, de tal forma que cada uno decide los recorridos en los que quiere que tenga lugar su propia aventura.

Reservas: T 606 797 239

## Idea 08



## Centro de Interpretación Cueva de las Güixas

Es un valioso espacio natural que se comenzó a formar durante las glaciaciones del Cuaternario y que todavía hoy sigue evolucionando y cambiando por la acción del agua, responsable de haber tornado este lugar con un sinfín de fantásticas estructuras calcáreas que se pueden contemplar y admirar. En el Neolítico se refugiaron aquí hombres y mujeres y se le dio utilidad al menos hasta el año 300 d.c.

Mucho tiempo después, ha sido utilizada por brujas que se reunían para celebrar sus aquelarres, por soldados que lucharon en distintas guerras y por otras gentes que amaron esta gruta por diferentes motivos.

Para concertar la visita

Sargantana (Refugio de Canfranc), en Canfranc Pueblo, llamando al teléfono 974 373 217.

## Idea 09

[www.museominiaturasjaca.es](http://www.museominiaturasjaca.es)



## Museo de las Miniaturas Militares

Al acercarnos el puente levadizo nos hace pensar en las dificultades y temores de los habitantes del Castillo de San Pedro en la época, nos adentramos y contemplamos ya desde dentro una construcción que alberga muchos tesoros de la historia...

### Horarios

Abierto de martes a domingo, lunes cerrado excepto festivos  
Mañanas de 10.45 h a 14.00 h / Tardes de 15.45 h a 19.00 h /  
última entrada 13.00 h y 18.00 h

Cerrado 2ª quincena noviembre, 25 diciembre y 1 de enero

<b>Tarifas</b>	<b>General</b>	<b>Grupos +20 pers.</b>	<b>Reducida</b>
	10,00€ pers.	8,00€ pers.	8,00€ pers.
		<b>6 Años</b>	<b>Audioguía</b>
		Gratis	1,00€ pers.
	<b>Jubilados y -15 años 5,00€ pers.</b>		

## Idea 10



[museocatedral@diocesisdejaca.org](mailto:museocatedral@diocesisdejaca.org)

## Museo Diocesano de Jaca

El museo abrió sus puertas tras una profunda remodelación que ha tenido como objetivo la adaptación del museo a las necesidades del siglo XXI, duplicando su superficie de exposición, con la incorporación de nuevos espacios, tales como la Sala Capitular, las salas de la torreta, la biblioteca, el Secretum y el claustro. Esto ha permitido también ampliar los fondos que se exponen y ordenarlos en un discurso expositivo más lógico y dando mayor relevancia a las piezas más importantes de la colección, como los frescos de Bagüés, Ruesta y Navasa, con la intención de que el visitante salga del museo teniendo una idea clara de qué ha visto. Además, se han incorporado al montaje museográfico elementos nuevos en el diseño (luces, sonido, audiovisuales) cuyo propósito es hacer más amena y educativa la exposición, sin perder el sentido estético y científico.

**MUSEO DIOCESANO DE JACA** Plaza de San Pedro 1, 22700 Jaca (Huesca)  
T +34 974 356 378 / +34 974 362 185

## Idea 11



## Recorrido monumental por Jaca



### Localización

- 1 Ciudadela
- 2 Ayuntamiento
- 3 Palacio de Congresos
- 4 Catedral Museo Diocesano
- 5 Palacio Episcopal
- 6 Iglesia de S. Salvador y S. Ginés
- 7 Iglesia del Carmen
- 8 Iglesia de Santiago
- 9 Ermita de Sarsa
- 10 Torre del reloj
- 11 Casa de la cultura

- Punto de Interés
- Ecomuseo
- Iglesia Monumental
- Turismo
- Parking

## Idea 12



## Desayuno con vistas y circuito de Golf

Si lo suyo es el golf o las vistas, le sugerimos que se acerque al núcleo de Badaguás. Allí le esperan las instalaciones mejor preparadas para la práctica de este deporte, que podrá acompañar previamente con un desayuno en la terraza panorámica del Hotel Barceló.

### HOTEL BARCELÓ JACA

La Paul 2, Urbº Lomas de Badaguás, 22714 Badaguás (Hu)  
T 974 358 200

[jaca@barcelo.com](mailto:jaca@barcelo.com) | [www.barcelojaca.com](http://www.barcelojaca.com)

### CLUB DE GOLF DE JACA

Urb. Lomas de Badaguás, 22714 Badaguás (Hu)  
T 974 358 200

[jacagolf@aymerichgolf.com](mailto:jacagolf@aymerichgolf.com)



## Idea 13



correo@aerodromojaca.com | www.aerodromojaca.com

## Desde el aire...



## AERÓDROMO SANTA CILIA - LOS PIRINEOS

El Aeródromo Santa Cilia - Los Pirineos, es el mejor lugar de España para la práctica de los deportes aéreos, en pleno Pirineo aragonés, en un enclave turístico de primer orden. Puede combinar su actividad de vuelo, para usted o para sus acompañantes, con otras actividades: esquí en invierno, senderismo, ascensiones y escaladas de todas las dificultades, visitas al patrimonio cultural - muy cerca, por ejemplo, se encuentra el Monasterio Románico de San Juan de la Peña -, deportes de aventura,... o simplemente vivir el "tapeo", la buena cocina y el ambiente y "marcha" nocturna de Jaca.

Venga a conocer el Pirineo Aragonés, seguro que repetirá.

**Aeródromo Santa Cilia - Los Pirineos**  
N-240 Jaca-Pamplona, km. 297, desvío Santa Cilia  
T 974 377 610 | 902 027 274

## Idea 14



## Deslízate sobre el hielo...

El Pabellón permite la compatibilidad de usos deportivos en las modalidades de deportes de hielo y otros deportes de sala, así como el uso y explotación de la instalación en su vertiente lúdica, recreativa, convenciones, etc.

## • EL PABELLÓN DE HIELO DE JACA

El Ayuntamiento de Jaca pretende ofrecer una instalación de primer nivel que complemente la oferta de servicios presentada por las estaciones de esquí de nuestro Pirineo.

## Más Información

**Pabellón de Hielo de Jaca**  
974 355 306 | 974 355 192 | 974 356 136  
Oficina de Turismo de Jaca 974 360 098  
www.valledelaragon.com  
www.jacetania.es  
www.jaca.es

## Idea 15



## Monasterio de San Juan de la Peña

Al Monasterio de San Juan de la Peña por el puerto de Oroel Por el campo de Jaca, San Juan de la Peña y Oroel.

## Itinerario

Jaca - Banaguás - Abay - Asacara - Venta de Esculobolsas - Santa Cruz de la Serós - San Juan de la Peña - Bernués - Jaca.

## Características

Itinerario para realizar en un día con tranquilidad. Carreteras estrechas de montaña con curvas pronunciadas.

## Qué visitar

Pueblos del Campo de Jaca. Arquitectura popular de gran interés, iglesias. Visita tranquila a Santa Cruz de la Serós y a los monasterios viejo y nuevo de San Juan de la Peña. Recomendable desviarse para visitar Botaya, detenerse en Bernués y entrar al mirador de Oroel.

Kilómetros\_57 Km

**Reservas:** T 974 355 119 www.monasteriosanjuan.com

## Idea 16



HOTEL BARCELÓ  
JACA EN BADAGUÁS

HOTEL REINA  
FELICIA EN JACA

HOSPEDERÍA  
MONASTERIO  
SAN JUAN DE LA PEÑA

## Relax &amp; Fitness

¿Que la jornada le ha llevado de hoyo en hoyo ? ¿Sus pies lo acusan a pesar de la costumbre ? Todo está listo para proporcionarle placer al cuerpo.

Existen varios remansos de paz en nuestro territorio donde podrá relajarse, practicar sus ejercicios de gimnasia favoritos, realizar ese tratamiento estético que tanto tiempo hace que busca... o mejor darse un masaje corporal de la mano de un profesional. Ya lo sabe; men sana in corpore sano. Anímese porque si es fiel a nuestra zona le cuidarán todo el año!

La Comarca también dispone de distintos Centros Públicos Deportivos. Jaca dispone de una moderna instalación municipal pionera en nuestra Comunidad Autónoma que aglutina el concepto de DEPORTE Y SALUD, una instalación que une área de piscinas, fitness y área termal.

**Reservas:**  
T 974 358 200  
www.barcelojaca.com

**Reservas:**  
T 974 365 333  
www.pronihoteles.com

**Reservas:**  
T 974 374 422  
www.touractive.com

## Idea 17



## ¡Al galope!

Pirineo Ecuestre te propone descubrir un entorno con gran atractivo y te acompaña a través de La Jacetania y del Valle del Aragón con alguno de nuestros caballos que te llevarán a cualquier destino que elijamos. Nuestras rutas de una hora estan pensadas para los principiantes que quierán adquirir unos pequeños conocimientos con total seguridad. Los paseos en Pony haran las delicias de los mas pequeños y porque no, también de los mayores.

Nuestras rutas alejadas de las aglomeraciones te ayudarán a relajarte y disfrutar de los paisajes. Las excursiones de medio día, día entero, fin de semana o semana completa, te harán descubrir la arquitectura, gastronomía y fauna de nuestro entorno. También organizamos rutas a la carta en función de los deseos de nuestra clientela y nos adaptamos a las necesidades de cada jinete.

Reserva: T 680 631 275 / 139 o 628 635 005  
[www.pirineoequestre.com](http://www.pirineoequestre.com)

## Idea 18

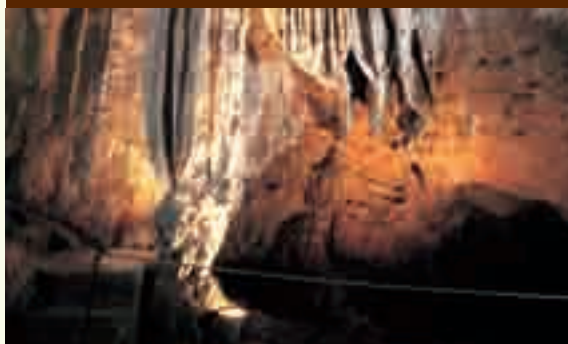


## Paseos con raquetas de nieve

## Camino a la Caseta del Vasco y Fuente Elvira

En 2 h. aprox. llegamos por un camino de suave ascensión a la Caseta del Vasco, lugar empleado como Restaurante/ Economato/Dormitorio entre los años 30 y los 50, y en 45 ' minutos más llegaremos a la Fuente Elvira. El camino se coge desde la pista de Picaubé, a 100 m del prado que lleva este nombre. En la curva anterior, se toma el camino que nos sube por un bosque de pinos y algún abeto, hacia una faja de caliza a la que le busca una fácil ascensión y una vez encima va hacia el Sur a buscar la subida a la aguja sobre la cual está construida la Caseta del Vasco. Tras la caseta y siguiendo el camino más marcado, saldremos del bosque y en poco llegaremos entre canchales y por una obra del hombre a favor de la protección de la Estación de Canfranc hasta Fuente Elvira. A 200 m de la Fuente Elvira se sitúa un tozal llamado Buenavista, donde descansan las ruinas de un antiguo refugio.

## Idea 19



## Cueva de las Güixas

Introducirse en la cueva de las Güixas y descender unos metros bajo tierra para contemplar su paisaje, supone trasladarse a un ambiente casi onírico donde sólo el gorgoteo del agua y el batir de las alas de los murciélagos inundan el espacio acústico. Mientras, nuestros ojos se ocupan de discernir, entre las diferentes estructuras calcáreas (estalactitas, estalacmitas, columnas, gours...) y las formas fantásticas que se han ido creando con el paso del tiempo. El origen de estas cavidades se sitúa en la última glaciación, la cual dio paso a una etapa de deshielo con la puesta en circulación de grandes masas de agua que comenzaron a formar estas grutas y que, poco a poco, han configurado este espectacular escenario subterráneo.

**Para concertar la visita**  
 Sargantana (Refugio de Canfranc), en Canfranc Pueblo, llamando al teléfono 974 373 217.

## Idea 20



## Ruta en BTT por los valles de Borau y Aísa

Desde Jaca, tomar una pequeña carretera que parte del parque del paseo de la Constitución. Siguiéndola, nos encontraremos con un conjunto de pintorescos pueblecitos dispersos que cuentan cada uno con sus respectivas iglesias de tipo mozárabe, románicas o lombardas. Son Asieso, Banaguás, Buasillo, Caniás, Novés y Araguás del Solano, en el Valle de Borau. Un poco más al Norte, dispersas en las laderas de pinos y quejigos, es recomendable visitar las aldeas de las Tiesas Bajas, las Tiesas Altas, Sinués y Esposa, ya en el Valle de Aísa. Una vez alcanzado el pueblo de Aísa, se puede observar su conjunto típico de casas, eras y bordas, además de la iglesia parroquial del siglo XVIII. Hacia el Norte, la carretera y las sendas se internan por el alto valle, con sus bosques de pinos y verdes prados, magnífico escenario montañoso final que cierra las cimas del Bozo, el Aspe y las formidables gargantas de Aísa.

## Idea 21



## Paseos desde Jaca- Guasillo-Asieso

Salida de la Estación de Autobuses, Avenida Jacetania, Ciudadela, Avenida Primer Viernes de Mayo y recorrer por el centro el Paseo de la Constitución. Al llegar al final descendemos por el camino que nos lleva al Puente de San Miguel, Monumento Histórico-Artístico desde 1943. Una vez cruzado y atravesado el Río Aragón, salimos a la carretera con dirección a Aisa hasta el cruce que nos lleva a Guasillo. Recorreremos el pueblo para detenernos en la Iglesia parroquial de San Adrián con torre de origen mozárabe. Continuamos con dirección a Asieso, situado a 2 Km. de Guasillo, realizando el primer tramo por una cabañera y los 400 m finales por carretera. Tras cruzar el núcleo rural, descendemos por la carretera hacia el Puente Nuevo y una vez allí tenemos dos opciones: 1 > Seguir por la carretera A-2605 que nos llevará a Jaca. 2 > Continuar unos metros a la derecha por la carretera hasta alcanzar el camino que nos llevará de nuevo al Puente de San Miguel y desde allí continuar por el mismo camino de regreso para llegar a la Estación de Autobuses. Duración 2h

## Idea 22



## Dulce Tradición

Jaca ha tenido y tiene una excelente repostería. Sus maestros pasteleros han sabido mantener viva esta dulce tradición, elaborando sus productos con exquisito cuidado y autenticidad. Tanto sus variadísimos pasteles y pastas de té, los postres especiales y las tartas de todas clases y sabores, así como sus deliciosos bombones, caramelos y turrone, son un regalo para el paladar del goloso, o "laminero" como decimos en Aragón, más exigente.

Las pastelerías Echeto, la Suiza, La Imperial y La Fábrica son, sin ninguna duda, el paraíso imaginado por el goloso más exigente. Caramelos Besitos, Corazones de Jaca, Coronitas de Santa Orosia, Lazos de Jaca, Collaradas, Tronco de yema, Patatas de Jaca, Jaqueses y Condes de Jaca; son nombres curiosos para dulces deliciosos.

## Idea 23



## El Románico en el Valle del Aragón

## El interior de la Catedral de Jaca

En Jaca se encuentra la Catedral cuyos orígenes se remontan al siglo XI, en pleno reinado de Sancho Ramírez, fase en la que se define su planta rectangular con tres ábsides alineados con las tres naves. Con la llegada al trono de Alfonso I "El Batallador" comienza una segunda etapa constructiva que termina hacia la mitad del siglo XII. La tercera etapa, cuyo inicio se sitúa hacia la mitad del siglo XV tiene como resultado la construcción de nuevas capillas, la sillería coral y el arreglo de tejados.

En el siglo XVI, en un contexto de esplendor comercial y de auge de la burguesía local, la Catedral de Jaca adquiere un nuevo esplendor en el que la vieja catedral románica se transforma en un magnífico espacio en el que triunfa el ornato renacentista. Este periodo termina en el siglo XVII, con la ampliación que ocupa el antiguo cementerio capitular.

## Idea 24

## Jaca\_Agenda Cultural 2010

## Noviembre

**Sábado 6 de noviembre** Palacio de Congresos 20:00 h. Teatro La Baraque de Oloron Sainte Marie y Escuela de Música de Jaca, Teatro en francés "Une poupée de chiffon".

**Martes día 9 de noviembre** Palacio de Congresos. Horario escolar, Teatro "El gorrión y el poeta" Homenaje a Miguel Hernández. Compañía La Carreta

**Sábado 13 de noviembre** Uille, 12:00 h, Cuentacuentos "Piricuentos por Cultural El Globo.

**Sábado 13 de noviembre** Palacio de Congresos. 20:30 h CobosMika Company "ScRakeja "t", híp hop y danza contemporánea.

**Sábado día 20 de noviembre** Salón de actos de la Biblioteca. 12:00 h Cuentacuentos "Ratones de biblioteca" por Imago Mundi Títeres.

**Sábados días 20 y 27 de noviembre** Palacio de Congresos. 20:30h, Actos tradicionales de conmemoración de Santa Cecilia.

**Viernes 26 de noviembre** Salón de Actos de la Biblioteca, mañana y tarde "En recuerdo a José A. Labordeta" Lectura de su obra.

## Diciembre

**Sábado día 4 de diciembre** Iglesia del Carmen 20:30 h Al-Buruz (Alborozo) Túnez/Aragón Memoria sonora de los moriscos aragoneses Luis Delgado/Joaquín Pardinilla/M<sup>a</sup> José Hernández/ Jaime Muñoz/Sofien Zaidi/Anis Klibi/Rached Tanazefti.

**Martes 7 de diciembre** Palacio de Congresos 20:30 h Producciones Viridiana. "Habibi" (Amado) Un puente espiritual entre occidente y el Islam. Jóvenes artistas norteafricanos y españoles. Versos de los grandes maestros del sufismo, danza derviche, música e imágenes...

**Viernes 10 de diciembre** Salón de Actos de la Biblioteca. 18:00 h Cuentacuentos "El culete de Manolete" por Rubén Martínez Niños a partir de 5 años.

**Sábado 11 de diciembre** Salón de Actos de la Biblioteca. 12:00 h Cuentacuentos "El conejo que quería ser invencible" por Rubén Martínez. Niños a partir de 1 año.

**Martes 28 de diciembre** Palacio de Congresos 19:00 h Teatro-danza. Templanza "Piel de asno" un cuento de Perrault.

T 974 360 098 | www.jaca.es

Un nuevo espacio que alberga la festividad de Virgilio.  
Podrás presenciar el famoso Juego de los Reyes Mellos.  
Descubre los orgenes del M. Monumento de San Juan de la Peña.



Museo Virgo s.XXI Monumento Nuevo s.XVII  
Centro de Interpretación del Reino de Aragón  
Centro de Interpretación del Monumento de San Juan de la Peña  
Huesca



C/El Virrey de Aragón, 2 (Huesca - España)  
50001 Huesca | T 974 333 333  
www.museovirgo.com

EL PIRINEO A TUS PIES...  
ESTÁ EN TUS MANOS



Bautismos de vuelo en planeador  
Vuelos turísticos en avión  
Vuelo a vela  
Curso de vuelo a vela básico  
Curso de vuelo a vela avanzado en montaña  
Curso de piloto privado  
Alquiler de aeronaves  
Fotografía aérea



aeródromo  
Santa Cilia  
Los Pirineos

Más información  
Aeródromo Santa Cilia - Los Pirineos  
N-240 Jaca-Pamplona,  
km. 297, desvío Santa Cilia  
T 974 377 610 | 902 027 274  
correo@aerodromojaca.com  
www.aerodromojaca.com

# BRICOLAJE Y FERRETERÍA



**HERRAMIENTAS, JARDINERÍA,  
ARTICULOS DE FONTANERÍA  
Y CALEFACCIÓN, MUEBLES  
DE COCINA, EQUIPAMIENTOS  
DE BAÑO Y COMPLEMENTOS,  
HIDROMASAJE, SAUNA...**

**Ctra. Jaca - Sabiñanigo. Km 3,4  
22700 Jaca (Huesca) Tel. 974 355 652**

**C/del Deán, 4-6 - 22700 Jaca (Huesca)  
Tel. 974 360 839**

**PON TU TOQUE BRICO**

[www.pontutoquebrico.com](http://www.pontutoquebrico.com) | [www.22000.com](http://www.22000.com)



## NUEVA PISTA DE PATINAJE SOBRE RUEDAS

Polideportivo Municipal de Canfranc

La Estación de los Pirineos  
[www.canfranc.es](http://www.canfranc.es)

### HORARIOS

Sábado de 18,30 h a 21,30 h

Restos de los días bajo petición en los teléfonos 974 373 141 / 974 373 029

Para grupos alquiler de hora de toda la pista 25,00euros

### PRECIOS

- > Los socios del Polideportivo tendrán entrada y alquiler de patines gratuitos.
- > Menores de 6 años, gratis.
- > De 6 a 15 años, ambos inclusive 2 euros / con o sin alquiler de patín.
- > 16 años y mayores 3 euros / con alquiler de patín y 2 euros / sin alquiler de patín.
- > Para la utilización de vestuarios y duchas habrá un recargo de 1 euro sobre la tarifa.

life is simply



## ©2 Comunicación

Comunicación ^ Estrategia  
Publicidad ^ Medios  
Branding ^ Dirección de arte  
Editorial ^ Packaging  
Eventos ^ Congresos

San Miguel 2, 9A 50001 Zaragoza  
T **976 222 947**

Info@c2comunicacion.com  
[www.c2comunicacion-com](http://www.c2comunicacion-com)

## Palacio de Congresos

5 razones para elegir Jaca como  
Ciudad de Congresos

El lugar Pirineos, El deporte, Nuestra cultura, La diversidad,  
La gastronomía



Avda. Juan XXIII, 22700 Jaca  
T 00 34 974 356 002 | F 00 34 974 355 663  
[www.jaca.es](http://www.jaca.es) | [congresos@aytojaca.es](mailto:congresos@aytojaca.es)

TURISMO DE NATURALEZA



TURISMO CULTURAL Y MONUMENTAL



TURISMO DE SALUD Y BIENESTAR





# Oferta Turística

**NATURALEZA**



**Paseo en la nieve**

**Pista de Picaubé**

Esta pista que sale al Sur de Canfranc Estación, junto a la Central de Canal Roya, serpentea primero junto al canal de desagüe de la citada Central y atraviesa el barranco de Samán, Fuente de La Herradura, Bco. de Epifanio, Casita Blanca, Casita Negra, Bco. de Cargate, Caseta de Picaubé, y termina en este campo que no recuerda la última vez que se cultivó, pero que sirve de punto panorámico sobre todo el valle.

Este recorrido se puede realizar con raquetas cuando la nieve hace su presencia.

[www.canfranc.es](http://www.canfranc.es)

**CULTURAL Y MONUMENTAL**



**Estación de Canfranc**

La Villa de Canfranc ofrece múltiples caras a sus visitantes. Con una naturaleza típica de alta montaña, rodeado de pinos, abetos y cumbres que superan los 2.000 metros de altitud, el municipio acoge uno de los tramos aragoneses más bellos del Camino de Santiago.

La ruta santa recorren los valiosos legados históricos que guerras, faraónicas obras de ingeniería o la antigua nobleza pirenaica, además de los propios habitantes, han ido dejando en una villa que tiene el privilegio de poseer una de las más bellas e imponentes estaciones ferroviarias del país.

**Ayuntamiento de Canfranc**

Plaza del Ayuntamiento, nº 1 de Canfranc Estación. T 974 37 30 29  
Horario de atención al público es de lunes a viernes de 8.00 a 15.00 h.  
[www.canfranc.es](http://www.canfranc.es)

**SALUD Y BIENESTAR**



**Hotel Santa Cristina Relax&Food**

La zona Spa-Fitness de Santacristina consta de un Circuito Wellness con sauna, baño de vapor, bañera de hidromasaje, piscina climatizada con vistas y gimnasio. No ofrece programas y el circuito no se tutela, se realiza libremente por el cliente. La zona Spa-Fitness está orientada al exterior y permite disfrutar de magníficas vistas, especialmente desde la piscina. Dispone de vestuarios. La zona Spa-Fitness es para clientes alojados en el Hotel, aunque existe un producto llamado "Relax & Food" que permite disfrutar de la misma, en horario de mediodía, a personas que no se alojan en Santacristina.

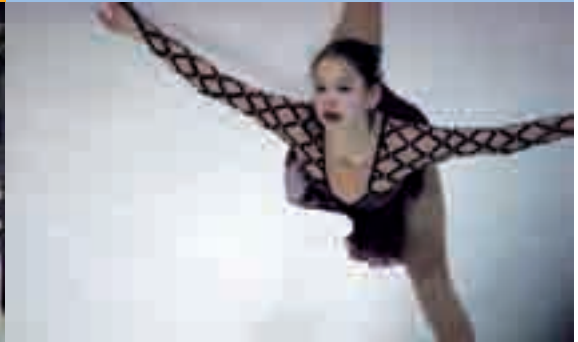
**Descubre Relax & Food**

El Hotel Santacristina le ofrece la posibilidad de acceder a su área Spa-Fitness\* y degustar a continuación el Menú Santa Cristina en el restaurante El Boj\*\*.

Horario de acceso al área Spa - Fitness entre las 12.00 h y las 14.30 h.

Horario Restaurante El Boj entre las 13.15 h y las 15.15 h. Es necesario reservar.

**DEPORTIVO Y ACTIVO**



**Pista de patinaje sobre ruedas**

**PRECIOS PÚBLICOS PISTA DE PATINAJE**

Los socios del Polideportivo, entrada y alquiler de patines gratis
Menores de 6 años gratis
De 6 a 15 años, ambos inclusive > 2 euros con o sin alquiler de patín
+ 16 años > 3 euros con alquiler de patín y 2 euros sin alquiler de patín
Para grupos > Alquiler de hora toda la pista 25 euros
Utilización de vestuarios y duchas habrá un recargo de 1 euro sobre la tarifa

**HORARIOS**

PISTA PATÍN EN LINEA sábados de 18h a 21:30h  
Resto de días bajo petición en los teléfonos: 974 373 141 / 974 373 029

POLIDEPORTIVO Squash, sauna... de 18.00 h a 21.30 h

Para más información: T 974 373 141

Calendario de actividades programadas en POLIDEPORTIVO en:

[www.canfranc.es](http://www.canfranc.es)





## Los dólmenes de Villanúa

“La cultura megalítica aún se encuentra muy presente en estas tierras pirenaicas. El dolmen de Villanúa es una muestra de ello. Lo encontraremos de camino a la Cueva de las Güixas, y su proximidad con ésta no es casual. Según algunos autores, los dólmenes los construyeron diferentes grupos culturales para servir en rituales funerarios como osarios o panteones tribales, pero también como señalización de lugares estratégicos en relación a los recursos naturales, como la cercanía al agua o un lugar de paso, características que cumple el dolmen de Villanúa. En la Cueva de las Güixas, se han encontrado restos arqueológicos que indican la presencia de grupos humanos durante el neolítico... quizá los mismos que levantaron el dolmen. Merece la pena acercarse por el Camino de Santiago hasta este lugar estratégico e imaginar por un instante a los protagonistas de la primera etapa de la cultura pirenaica...”

## Ayuntamiento de Villanúa

### PROGRAMA DE ACTIVIDADES

Del 26 al 28 de Noviembre  
Feria del material de montaña y esquí de stock y segunda mano (Polideportivo de Villanúa)  
Último miércoles de cada mes proyección de cine en el salón de actos de Subterránea (CIN de la Cueva de las Güixas)

### CENTRO DE INTERPRETACIÓN CUEVA DE LAS GÜIXAS

Aparte de recepción de las grutas y centro de interpretación del mundo subterráneo, dispondrá de una sala multiusos totalmente equipada para exposiciones, proyecciones, charlas, etc... El Espacio Interpretativo, está dotado con una modernísima tecnología. El Espacio, es una referencia dentro de los centros de interpretación.

**Horario:** de 10.00 a 13.00 y de 16.00 a 20.00 h.

Visitas exclusivamente guiadas. Reserva T 974 373 217

De lunes a viernes de 9:00h a 18:00h

## SALUD Y BIENESTAR



## DEPORTIVO Y ACTIVO



## Cita Gastronómica

### RESTAURANTE DEL HOTEL EL RENO

El restaurante del Hotel El Reno le ofrece una extensa carta que cuenta con una excelente selección de platos típicos de la región, además de pescados, carnes de caza y postres caseros. T 974 378 066

### RESTAURANTE FAUS-HUTTE

En Villanía, Típico y acogedor restaurante de montaña. Disponemos de comedor interior para 55 plazas y nuestra terraza acristalada con impresionantes vistas al pico Collarada, con capacidad para 60 comensales.

#### Especialidades

Carnes a la brasa con escalivada

Fondues de queso

Fideuat de la costa

Postres caseros T 974 378 136

## Ecoparque el Juncaral

### El mayor parque temático de aventura de todo el Pirineo

Con un total de 6 recorridos, con 60 juegos y 15 impresionantes tirolinas!! Esta nueva propuesta de Ocio y Aventura, ofrece una experiencia única en las copas de los árboles, y cuenta con una tiroлина de 160 mts., la más larga de todo el Pirineo. El nuevo Parque Temático de Aventura se localiza en Villanúa, a tan solo 10 minutos de Jaca y a 10 minutos de las estaciones de esquí de Candanchú y Astún, dentro de un bosque de extraordinaria belleza junto al río Aragón. El promotor de este novedoso Parque Temático es el propio Ayuntamiento de Villanúa, con el objetivo de complementar la oferta turística del municipio y de la comarca, mediante la puesta en valor de un espacio natural.

### ECOPARQUE "EL JUNCARAL"

Reserva: T 606 797 239

## NATURALEZA



## Aísa el pueblo escondido

Aísa da nombre a uno de los valles más bellos y desconocidos del Pirineo aragonés. Abierto a través del río Estarrún, afluente del Aragón, se inserta en una amplia banda de suelos pardos calizos forestales sobre flysch eoceno. El aprovechamiento forestal y la ganadería vacuna y ovina constituyen la principal actividad económica, apoyada por una agricultura de subsistencia condicionada por el clima de montaña, de largos y fríos inviernos.

Es un lugar único, donde el visitante verá satisfechas sus expectativas. El montañero disfrutará en los puertos, podrá ascender al Aspe, comenzar su excursión al Ibón de Estanés, cruzar a los valles próximos. El paseante podrá caminar por sendas o caminos, y llegar a Igüer, a la Quebraza, al nacimiento del río Estarrún, a Abi, Repafeita, Laña...

## CULTURAL Y MONUMENTAL



## Sinués

Estamos en la provincia de Huesca, muy cerca de Jaca (20 Km.) pero a la vez prudentemente separados, situados a una altitud de 1078 m. y en pleno valle de Aísa. Linda a la izquierda con el valle de Aragües del Puerto y Jasa y por la derecha con el valle de Borau.

El valle de Aísa (el gran desconocido y olvidado) está formado por las poblaciones de Aísa, Sinués y Esposa. A este valle pertenecen las pistas de Ski de Candanchú, aunque el valle no tiene acceso directo a las pistas. El Estarrún baña las tierras de este valle.

## SALUD Y BIENESTAR



## Hostal Igüer

En el valle de Aísa hay varios lugares para comer, dormir, tomar algo y descansar en un ambiente muy cercano a la naturaleza pura. Preciosos lugares dónde poder comer con la familia o los amigos y dormir en las noches frescas ó frías del Pirineo. En los pueblos anteriores al valle nos encontramos con Las Tiasas Altas y Las Tiasas Bajas dónde podrás descansar en una posada naturista o en una vivienda de turismo rural.

La Fonda Igüer es una posada situada en un edificio con más de 200 años de antigüedad recientemente restaurado, tiene capacidad para doce personas. Cocina sencilla, casera y de mucha calidad a un precio razonable.

**Hostal Igüer**

Alta, S/n, 22860 Aísa (Huesca)

T 974 374 112 / 615 676 367

info@hostaliguer-pirineos.com / www.hostaliguer-pirineos.com

## DEPORTIVO Y ACTIVO



## Vuelo libre Val d'Echo

La zona de vuelo de la Val d'Echo es una zona típica de vuelo de montaña.

Las mejores condiciones meteorológicas para volar coinciden con vientos de componente W y S. Las mejores épocas de vuelo son la Primavera y el Otoño, y los períodos veraniegos cercanos a estas dos estaciones. El verano es muy irregular, y la formación de tormentas y grandes desarrollos a veces impiden realizar grandes vuelos. El aire denso y los vientos de componente Oeste, dominantes durante casi todo el invierno, permiten hacer vuelos invernales con buenos apoyos dinámicos en todo el Valle.

Texto extraído de la página web  
www.vueloecho.org

## NATURALEZA



### La Garcipollera para todos

#### Naturaleza y cultura sin barreras

Una apuesta por fomentar el turismo accesible y acercar el patrimonio natural y cultural a personas con discapacidad. Se han equipado y señalizado cuatro puntos a lo largo del recorrido que une Villanovilla con la Iglesia de Santa María de Iguacel. El primero, en el acceso por pista desde Villanovilla, consta de una plaza de parking adaptada y un punto de información accesible. La segunda parada se realiza junto al despoblado de Acín de la Garcipollera, donde se ha realizado un área recreativa con señal interpretativa de la naturaleza de la zona y mobiliario de picnic adaptado. En este punto podremos encontrar un recorrido sensorial, que acerca elementos naturales de la zona a personas con discapacidad. El tercer punto se localiza junto al río Ijuez. El recorrido finaliza en la Iglesia de Santa María de Iguacel, joya del románico aragonés. Aquí se ha acondicionado el paso sobre el río Ijuez y la pista que comunica con la ermita. Se ha facilitado el acceso a personas con movilidad reducida a la pradera. Todos los paneles interpretativos disponen de contenidos en braille e ilustraciones explicativas en altorrelieve para personas con discapacidad visual.

Proyecto realizado por la empresa INIZIA

## CULTURAL Y MONUMENTAL



### Santa María de Iguacel

La entrada a Santa María de Iguacel se realiza a través de una bella portada ornamentada con arquivoltas e impostas labradas con los clásicos elementos jaqueses del ajedrezado y las palmetas, que cuenta además con capiteles decorados y un tejazoz sobre canchillos que remata el conjunto.

Pero lo que más llama la atención es la inscripción que se sitúa sobre ella y que dice así: "Esta es la puerta del Señor por donde entran los fieles en la casa del Señor, que es iglesia fundada en honor de Santa María. Ha sido fabricada por mandato del conde Sancho junto con su esposa de nombre Urraca. Ha sido terminada en la era de 1110 - corresponde a 1072 -, reinando el rey Sancho Ramírez en Aragón, el cual ofreció por su alma en honor de Santa María la villa llamada Rosa - Villarrosa -, para que el Señor le dé la vida eterna, amén. El escritor de estas letras se llama Aznar. El autor de estas pinturas se llama Galindo Garcés". Nada queda de las mencionadas pinturas y las conservadas "in situ" son góticas de la primera mitad del siglo XV.

## SAUD Y BIENESTAR



### Restaurante Mesón de Castiello

Mesón de Castiello, donde el comer se convierte en arte. Además de nuestros completos menús del día, el Mesón de Castiello les ofrece una cuidada carta, en la que destacan nuestras especialidades:

- > Ternasco de Aragón al horno de leña
- > Carnes asadas
- > Migas
- > Adobos especiales de la casa hechos al estilo de la abuela

Además Mesón de Castiello pone a su disposición su comedor, con capacidad para 120-180 comensales, donde podrá celebrar sus banquetes o reuniones familiares o de trabajo.

#### RESTAURANTE EL MESÓN DE CASTIELLO

Arrabal, s/n, Castiello de Jaca  
T 974 350 006 mesoncastiello@lospirineos.com

## DEPORTIVO Y ACTIVO



### Ruta en BTT

#### POR CENARBE Y LA GARCIPOLLERA

Recorrido circular por uno de los valles más conocidos y frondosos de la zona, gracias a la repoblación forestal a la que fue sometido. Al norte de Castiello, tomaremos la pista que nos conduce hacia el viaducto del ferrocarril y nos dirigiremos hacia Cenarbe, dejando a la izquierda el camino de Orbil hacia Villanúa. El recorrido tiene un fuerte desnivel en sus primeros 10 Km, que transcurren por una pista forestal, rodeados de bosque mediterráneo casi selvático. Es muy interesante el entorno del pueblo abandonado de Cenarbe, con sus antiguos bacanales para cultivos ya en desuso. El resto del trayecto hasta Bescós de la Garcipollera es todo descenso. Realizando este itinerario podemos descubrir alguno de los pueblos abandonados de este valle y acercarnos a la valiosa ermita de Santa María de Iguacel.

Desnivel	Kilómetros	Duración
565 m	23,5 Km	3 h 30' - 4 h

## NATURALEZA



## Paseos desde Jaca

**JACA - RAPITÁN**

Salida de la Estación de Autobuses, Avda. Madrid, Avda. Zaragoza, Plaza del Folklore para continuar hacia el norte por la Avda. de Rapitán con dirección al hospital. Una vez allí tomamos la carretera asfaltada que asciende en zig-zag al Fuerte de Rapitán, desde donde se domina una gran panorámica de Jaca y de todo el Valle del Aragón. Se puede recorrer el perímetro del Fuerte para apreciar el foso existente.

La fortaleza ubicada a 1.142 m de altitud comenzó a construirse en el año 1884 para ser destinada a prisión militar. Se la dotó con once potentes cañones y con un foso de protección que es salvado por puentes levadizos que conducen a dos vistosas portadas de sección circular. El monte de Rapitán además de ser una de las zonas utilizadas por los deportistas que en esta zona practican el parapente, también atrae a los amantes de las setas, ya que en otoño abundan varias especies, en especial la Negrilla.

Desde allí descendemos por el mismo camino hasta llegar a la Estación de Autobuses.

Duración 1 h

**JACA - PUENTE DE LAS GRAJAS - PUENTE DE SAN MIGUEL**

Salida de la Estación de Autobuses, Avenida Jacetania, Avenida de Francia para llegar al Paseo de la Cantera. Seguimos hacia el norte por el Camino de Santiago, paralelo a la carretera N-330, hasta alcanzar a 1,5 Km el Puente de las Grajas. Cruzamos el puente del Río Aragón y seguimos la pista asfaltada de la izquierda que conduce a la Central Eléctrica. En este tramo nos encontramos con una hermosa fuente, recién restaurada, y con un buen manantial de agua, antigua "Fuente de Paleta". Antes de llegar a la Central tomar la senda de la derecha que nos hace cruzar el tubo de la luz. Más adelante el camino se vuelve a ensanchar hasta llegar a la carretera que asciende al pueblo de Asieso. Una vez allí tomamos la carretera a la izquierda durante 200 m para alcanzar la A-2605 que conduce al pueblo de Aisa. Se recorre 1 Km por el lateral izquierdo de la carretera para coger la pista de la izquierda que asciende hasta el Puente San Miguel. Cruzamos el puente para regresar a Jaca. Llegamos al Paseo de la Constitución y una vez allí continuamos por la Avda. Primer Viernes de Mayo, Avda. Jacetania para finalizar el recorrido en la Estación de Autobuses.

Duración 1 h 50'

## CULTURAL Y MONUMENTAL



## Museo Diocesano

T 974 356 378

**Ámbitos del Museo**

- Sala Capitular
- El claustro románico
- Letra y Música (salas Torreta)
- Pintura Mural (Sala Refectorio)
- Sala Bagüés
- Románico (Sala Capillas claustrales)
- Porche
- Vestíbulo- Núcleo de comunicación
- Jardín Arqueológico
- Patio Ajardinado
- Núcleo de Comunicación
- Gótico, Renacimiento y Barroco (Sala Biblioteca)
- Secretum

**Horarios**

10.00 a 13.30 horas  
16.00 a 19.00 horas  
Hasta las 20.00, en épocas de máxima afluencia.

[museocatedral@diocesisdejaca.org](mailto:museocatedral@diocesisdejaca.org)

En temporada baja el museo permanecerá cerrado los domingos por la tarde y los lunes, durante toda la jornada.

## Museo de las Miniaturas

Un espacio acogedor, moderno y acorde a las nuevas tendencias expositivas, donde el público disfruta paseando, descubriendo la colección de más de 32.000 figuras de plomo que se exhiben en 23 escenarios históricos.

La visita al museo se realiza a través de un recorrido único y serpenteante en el que los dioramas se presentan ordenados cronológicamente. El visitante puede contemplar la recreación de batallas y ejércitos del mundo, desde el antiguo Egipto, la Grecia clásica o el Imperio Romano, hasta la época de las Cruzadas, la Corona de Aragón, los tercios españoles y la época napoleónica, sin olvidarse de las grandes guerras del siglo XX, las actuales unidades de montaña y el Ejército español desplegado en misiones humanitarias.

**Museo de las Miniaturas Militares**

Avda. Primer Viernes de Mayo s/n, 22700 Jaca (Huesca)

Información | 974 363 746

Reservas grupos | 974 357 157

[www.museominiaturasjaca.es](http://www.museominiaturasjaca.es)



## Centro Termal de Jaca

### PISCINAS SPA FITNESS

Jaca dispone desde el año pasado de una moderna instalación municipal pionera en nuestra Comunidad Autónoma que aglutina el concepto de DEPORTE Y SALUD, una instalación que une área de piscinas, fitness y área termal. La dotación de la zona de piscinas la componen en la zona de piscinas: 1 vaso deportivo de 25 m x 12,5 m, un vaso de enseñanza 12,5 m x 6 m y un vaso recreativo SPA de 62 m<sup>2</sup>. En unos días los abonados a la instalación podrán disfrutar de un área termal un espacio que cuenta con una sauna, terma y duchas. Sensaciones que complementará el vaso lúdico abierto desde la apertura de esta instalación. La primera planta está destinada al área de fitness y se compone de sala de musculación 240 m<sup>2</sup>, completamente dotada de las correspondientes máquinas, salas de actividades dirigidas 140 m<sup>2</sup> y un gimnasio spinning, yoga... 80 m<sup>2</sup>.

### Natación en la piscina climatizada del Centro Termal de Jaca

En el exterior los termómetros marcan temperaturas extremas bajo cero. Usted está en el agua, practicando un deporte que se complementa con el esquí y otros deportes de invierno ipero a más de 22°C!

### Más información

[www.valledelaragon.com](http://www.valledelaragon.com), [www.jaca.es](http://www.jaca.es)

### CENTRO PISCINAS, FITNESS, SPA

T 974 361 586 | 974 360 643

### SERVICIO MUNICIPAL DE DEPORTES

T 974 355 306

## DEPORTIVO Y ACTIVO



## Pabellón de Hielo de Jaca

El Pabellón de Hielo de Jaca es un equipamiento fundamental para el desarrollo turístico y deportivo de la ciudad de Jaca. El Pabellón, único en España con dos superficies de hielo, permite la compatibilidad de usos deportivos en las modalidades de deportes de hielo y otros deportes de sala, así como el uso y explotación de la instalación en su vertiente lúdica, recreativa, convenciones, etc.

### DEFINICIÓN DE LA INSTALACIÓN

Con dos superficies de hielo, la principal de 1800 m<sup>2</sup> y la lúdica de 800 m<sup>2</sup>, la característica principal de la instalación es su polivalencia, pudiéndose compatibilizar los usos recreativos y deportivos. El uso principal del Pabellón de Hielo es la práctica de los deportes de hielo y la organización de competiciones deportivas nacionales e internacionales en las modalidades de los deportes de hielo (Patinaje Artístico, Hockey Hielo, Curling Short Track...), también en la organización de eventos lúdicos sobre hielo. T 974 355 306 / 974 355 192 / 974 356 136



## Golf

El Club de Golf Jaca está ubicado en la urbanización de las Lomas de Badaguás, en el entorno de Jaca y también cuenta con tienda, alquiler de palos y carros manuales.

El campo, situado en el valle natural de Badaguás es de un recorrido par 71. Dispone de vistas de Peña Oroel de Jaca y está sólo a un paso del Pirineo (10 Km a Jaca, 65 Km a Huesca, 40 Km a Astún y Candanchú, 55 Km a Formigal y Panticosa y 107 Km a Pamplona). Un recorrido con alternativa de hoyos largos y cortos, con greens de gran tamaño y variedad en posiciones de salida y con posibilidad de hacer un juego polivalente. Del magnífico campo Club de Golf Jaca cabe destacar el precioso Hoyo 3 paralelo al río y con una antigua borda de piedra de pastoreo y el magnífico par 3 Hoyo 8 que corona las vistas de la urbanización y el campo. Así como el Hoyo 12, uno de los pares 5 más largos de España (571 m desde blancas) y el Hoyo 18 par 4, desde donde se divisa prácticamente todo el complejo. T 974 358 200 / [jacagolf@aymerichgolf.com](mailto:jacagolf@aymerichgolf.com)



# Itinerario y Orígenes

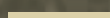
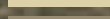

El itinerario del Camino de Santiago es el marcado por el río Aragón, que desde Somport baja en dirección norte-sur hasta Jaca para continuar por la Canal de Berdún hasta alcanzar Puente la Reina de Navarra donde confluyen todas las vías del camino francés.

La vía Tolosana fue una de las grandes rutas de penetración del románico, que adquirió en la catedral de Jaca, la categoría de modelo, extendido a todo el ámbito de influencia del Camino. Otros monumentos del mismo estilo aparecen en la ruta o en sus alrededores, como San Adrián de Sasabe, Sta. M<sup>a</sup> de Iguacel, San Juan de la Peña y Santa Cruz de lo Serós, San Juan de Maltray y San Jacobo de Ruesta.

De otras épocas podemos encontrar dólmenes prehistóricos, restos romanos, casonas góticas, y renacentistas, iglesias barrocas y neoclásicas, fortines modernos, la Ciudadela de Jaca o la estación ferroviaria internacional de Canfranc.





-  El Camino de Santiago en Aragón
-  El Camino de Santiago fuera de Aragón
-  Camino de acceso a San Juan de la Peña



# EL CAMINO EN ARAGÓN



## MONASTERIO DE SAN JUAN DE LA PEÑA

### Lo más Típico

- > Visitar el Claustro y el Panteón de los Reyes.
- > Monasterio Nuevo.
- > Pasear por los senderos de Santa Teresa y San Voto.
- > Visitar la Pradera de San Indalecio y si nos apetece tumbarnos.
- > Acceder al Centro de Interpretación de la Corona de Aragón.

### Para más información

Gestora Turística de San Juan de la Peña  
C/Mayor, 42-44  
22700 Jaca (Huesca)  
T 974 355 119  
F 974 355 089  
gestora.sanjuandelapenna@aragon.es  
www.monasteriosanjuan.com

### ALOJAMIENTO

Hospedería de San Juan de la Peña \*\*\*\*  
T 974 374 422  
reservas.sjpena@touractive.com  
www.touractive.com







## HOSPEDERIA SAN JUAN DE LA PEÑA

Hospedería Monasterio de San Juan de la Peña  
Monasterio alto s/n  
22711 San Juan de la Peña (Huesca)  
T 974 374 422  
F 974 374 404  
reservas.sjpena@touractive.com  
www.touractive.com

Gestora Turística  
T 974 355 119  
F 974 355 089

### Lo más Típico

- > Disfrute de la zona de aguas de este establecimiento o de la variada gastronomía del Restaurante Monges Negros.

### Visitas recomendadas

Santa Cruz de la Serós  
Camino de Santiago  
Camino del Balcón de los Pirineos  
Mirador de San Voto  
El Barranco de Carbonera  
Balconcillo de Santa Teresa

### Más información

www.valledelaragon.com  
www.jaca.es



**TARIFAS 2010 AERÓDROMO SANTA CILIA - LOS PIRINEOS**

<b>Vuelo a Vela Bautismo en Planeador 20-30 min</b>		<b>1/2 hora de vuelo por los Pirineos ASTÚN</b>	
80,00 €		1 Persona	132,00 €
<b>Vuelo Turístico visita a Jaca 15 min</b>		2 Personas	78,00 € / Persona
90,00 € Independientemente del número de personas		3 Personas	60,00 € / Persona
<b>1 y 1/2 hora de vuelo por los Pirineos ANETO</b>		<b>1 hora de vuelo por los Pirineos ORDESA</b>	
1 Persona	330,00 €	1 Persona	240,00 €
2 Personas	198,00 € / Persona	2 Personas	144,00 € / Persona
3 Personas	144,00 € / Persona	3 Personas	108,00 € / Persona

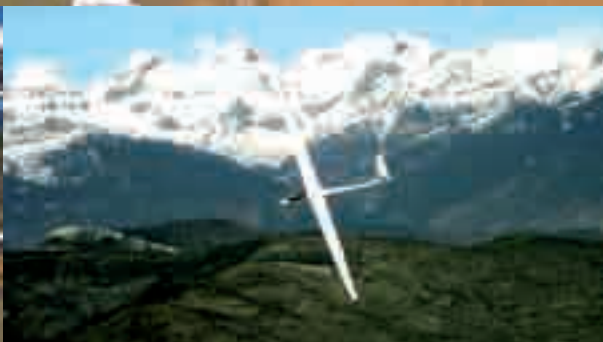
Abierto al público todos los días del año excepto el 25 de diciembre y el 1 de enero.

Para más información póngase en contacto con el Aeródromo Santa Cilia Los Pirineos.

Abierto al público todos los días del año excepto el 25 de diciembre y el 1 de enero.



Más información  
Aeródromo Santa Cilia - Los Pirineos  
N-240 Jaca-Pamplona,  
km. 297, desvío Santa Cilia  
T 974 377 610 | 902 027 274  
correo@aerodromojaca.com  
www.aerodromojaca.com



## ¡ATREVETE A VOLAR!

El Aeródromo de Santa Cilia - Los Pirineos se inauguró en 1998, es propiedad del Gobierno de Aragón y está gestionado por la empresa pública Aeronáutica de los Pirineos, S.A. Desde entonces el aeródromo ha experimentado una importante evolución y ampliación de sus instalaciones y servicios siendo por esto cada vez más frecuente su uso para la celebración de vueltas aéreas, competiciones y exhibiciones. Recientemente ha sido elegido por unanimidad por la Federación Aeronáutica Internacional para albergar el Campeonato Mundial de Aeromodelismo en el 2012. Debido a su privilegiada situación al pie de los Pirineos, el aeródromo de Santa Cilia es además un importante punto de referencia para pilotos de vuelo a vela de todas las nacionalidades que acuden cada año con sus veleros a disfrutar de los paisajes y de las excelentes condiciones meteorológicas de nuestra zona. Para el público en general, en el aeródromo se realizan vuelos de iniciación al mundo de la aviación deportiva y cursos para aprender a volar.

La escuela de Aeronáutica de los Pirineos S.A. está autorizada para impartir:

Cursos de Piloto de Vuelo a Vela  
Cursos de Piloto de Ultraligero  
Cursos de Piloto Privado de Avión

En el aeródromo de Santa Cilia, procuramos que aprender a volar esté al alcance de todos ajustando al máximo los precios de los cursos y ofreciendo descuentos en los meses de temporada baja. Descubrir el Piri neo a los mandos de un avión está a tu alcance.

Pase una agradable jornada en el aeródromo. El bar/restaurante del aeródromo les ofrece menús asequibles y la posibilidad de hacer uso de su piscina. Descubra cómo despegar un avión sin motor; disfrute viendo las salidas y llegadas de aviones y veleros así como los vistosos saltos de paracaidismo. Y si se decide a vivir la experiencia en primera persona, consulte opciones y tarifas en nuestra oficina.

# ARAGÓN AVENTURA

## LA MONTAÑA CON ESQUÍ, CRAMPONES O RAQUETAS

RAQUETAS DE NIEVE  
MULTIACTIVIDAD  
MONTANISMO INVERNAL  
PROGRAMA SEMANAL DE ACTIVIDAD  
ASCENSIONES CON CRAMPONES Y PIOLET

CURSOS  
ESQUI FUERA PISTA  
ESQUI DE MONTAÑA  
ALTA MONTAÑA  
ESCALADA EN HIELO  
HELIESQUI

[www.aragonaventura.es](http://www.aragonaventura.es)



SERVICIO DE ALTA MONTAÑA Y BARRANCOS

C/ Pablo Iglesias, n.º 12

Tels. 00 (34) 974 362 996

Móvil 00 (34) 629 437 689

22700 Jaca (HUESCA)

[informa@aragonaventura.es](mailto:informa@aragonaventura.es)



**Valle del Aragón**

Asociación Turística Valle del Aragón

Reserve aquí su hotel  
Book here your hotel  
[www.valledelaragon.com](http://www.valledelaragon.com)



el  
camino  
nos  
une



Compañía de Servicios  
de la Universidad de Salamanca  
Calle de la Industria  
23010 SALAMANCA (SA)  
923 290 000 ext. 300-301  
www.usal.es



los mejores servicios

acceso a internet

desde 1 Mb 32,90€ +iva al mes

[www.embou.com](http://www.embou.com)



infórmate llamando al 902 886 308 o 976 363 800

[www.trangoworld.com](http://www.trangoworld.com)

**SNOW**  
**YES, THANK YOU**



**trangoworld**

THE ADVENTURE IS WHERE YOU ARE



[www.astun.com](http://www.astun.com)

CALIDAD TURÍSTICA



# ASTUN

TEMPORADA 2010 / 2011






# Bienvenidos



- E1 Edificio ATALAYA
- E4 Edificio RACA 1
- E2 Edificio SARRIOS
- E5 Edificio RACA 2
- E3 Edificio CASA DE ASTÚN
- E6 Edificio NEVADO
- E7 Hotel EUROPA Aptos. HOSERVAL

- 1 Telesilla Pastores
- 2 Taquillas. Venta forfaits. WC.
- 3 Of. Adm. Estación / Recepción grupos
- 4 Botiquín Centro Médico 1ª Asistencia
- 5 Parking
- 6 Oficina de atención al cliente
- 7 Escuela de Esquí y Snowboard de Astún
- 8 Taquillas. Venta forfaits
- 9 Deportes Pantoja - Astún Sport
- 10 WC.
- 11 Self-Service Casa de Astún / Cafetería David / Zaldiko

- 12 Estanco / Prensa
- 13 Ski-10, tienda y alquiler esqúis
- 14 Caf. Tito Paco / Caf. Virginia / Bar El Txoko
- 15 Supermercado J.J.
- 16 Escuela de Esquí Valle de Astún
- 17 Astún, C.D.
- 18 Jardín de Nieve
- 19 Cafetería Yeti
- 20 Telesilla Cima Raca
- 21 Telesilla Truchas
- 22 Dioxine. Tienda de ropa deportiva.
- 23 Bar La Terraza
- 24 Restaurante-Asador La Taberna
- 25 Restaurante-Cafetería Europa
- 26 Cafetería / Restaurante La Moleta
- 27 Alquiler esqúis
- 28 Yeti, tienda y alquiler esqúis
- 29 Vending Pastores. WC.
- 30 Cinta transportadora
- 31 Bar El Bocata
- 32 Cafetería Midi

-  Edificios
-  Remontes
-  Escuelas
-  Cafés/Bares/Restaurantes
-  Tiendas y supermercados
-  Servicios Estación





E.I.V.A.S.A.

Oficina de atención al cliente,

Reservas y Dirección Estación

Tel. 974 37 30 88

Fax 974 37 32 95

Edificio Atalaya

22889 VALLE DE ASTÚN (Huesca)

[www.astun.com](http://www.astun.com)

[astun@astun.com](mailto:astun@astun.com)

Información permanente

sobre el estado de nieve y pistas

974 37 30 34

ESTACIÓN DE ESQUÍ DE ASTÚN

Valle de Astún, Jaca, Huesca, ESPAÑA

## FICHA TÉCNICA DE LA ESTACIÓN

Cota mínima: 1.658 m.

Cota máxima: 2.300 m.

15 remontes.

20.000 esquiadores/hora.

54 pistas balizadas.

39,975 km. de pistas balizadas.

Superficie innivada: 33,24 Ha. (9 Km.)





CALIDAD TURÍSTICA

www.astun.com

# Tarifas

## Importante:

- El bono de 1/2 día se expide a partir de las 13 horas.
- Todos los precios incluyen 8% I.V.A. y Seguro Obligatorio de Viajeros. (Se aplicará en todo momento los tipos de I.V.A. en vigor, sufriendo estos precios las variaciones que ello ocasione).
- Seguro de Asistencia OPCIONAL (Consultar precios)
- Todos los bonos se entregan en formato tarjeta "manos libres", por lo que se precisará el pago en taquillas de una fianza de 3 €, dicha cantidad se reintegrará en el momento de la devolución de la tarjeta.
- Todos los forfaits son personales e intransferibles, su uso fraudulento conllevará la retirada automática de los mismos sin devolución de importe alguno y la correspondiente denuncia ante la autoridad competente.
- Para la categoría senior se aplicará la tarifa de infantil.

## Edades:

- Baby: hasta 5 años con los siguientes requisitos :
  - Ir acompañado por un adulto titular de un forfait.
  - Documentar la edad con D.N.I., libro de familia o documento similar.
  - El niño llevará casco para esquiar en todas las pistas.
- Infantil: de 6 a 11 años (inclusive)
- Adulto: de 12 a 64 años (inclusive)
- Sénior: de 65 en adelante



## ABONOS DE TEMPORADA

Consultar tarifas en: [www.astun.com](http://www.astun.com)

## ABONOS DE DÍAS

### VENTA EN TAQUILLAS

	Adulto	Infantil
Subida telesilla	12,50 €	12,50 €
Bono de 1/2 día	24,50 €	24,50 €
1 día	37 €	29,50 €
2 días	70 €	56 €
3 días	101 €	80,50 €
4 días	128 €	103 €
5 días	155 €	124 €
Lunes-viernes	125 €	102 €
10 días	292 €	232 €

### VENTA EN INTERNET [www.astun.com](http://www.astun.com)

	Adulto	Infantil
1 día	35,15 €	28,03 €
2 días	66,50 €	53,20 €
3 días	95,95 €	76,48 €
4 días	121,60 €	97,85 €
5 días	147,25 €	117,80 €

## DEBUTANTES / CINTAS

	1 día*	2 horas*	3 horas*
	26,50 €	22,50 €	25,50 €

\* Acceso a cintas transportadoras más telesquí Manantiales.

## BABYS (hasta 5 años inclusive)

### ABONOS DE TEMPORADA

**Gratis:** siempre y cuando al menos dos familiares directos (padres o hermanos) del beneficiario adquieran un abono de temporada al PVP. Únicamente se entregarán en la estación previa presentación del libro de familia. Se entregarán en formato chaleco que precisará una fianza de 20 €.

### RESTO DE FORAITS

**Precio: 6 €/día.**

Se entregarán en formato chaleco que precisará una fianza de 20 €.

Junto al forfait/chaleco se entregará Combo-Baby (Mini Hamburguesa+Patatas Baby+ refresco) a canjear únicamente en Cafetería MIDI (Hotel Europa).



# Cursos



## ESCUELAS DE ESQUÍ Y SNOW CLASES PARTICULARES

	1/2	3/4	5
	Alumnos	Alumnos	Alumnos
I hora (hasta las 11 h.)	33 €	37 €	42 €
I hora (entre las 11 y las 14 h.)	36 €	42 €	47 €
I hora (entre las 14 y las 16 h.)	33 €	36 €	42 €
Dos horas de 10 a 12 h.	63 €	65 €	70 €
Dos horas de 13 a 15 h.	66 €	68 €	73 €
Dos horas de 14 a 16 h.	63 €	65 €	70 €

Estos precios incluyen 8% I.V.A. (Se aplicará en todo momento los tipos de I.V.A. en vigor, sufriendo estos precios las variaciones que ello ocasione).

## CLASES COLECTIVAS

Esquí - Snowboard

Precio por persona: 13 € (2 horas de clase)

Mínimo: 6 personas. Estos precios incluyen 8% I.V.A. (Se aplicará en todo momento los tipos de I.V.A. en vigor, sufriendo estos precios las variaciones que ello ocasione).

## CLASES COLECTIVAS FIN DE SEMANA

Esquí - Snowboard

Precio por persona: 30 € (4 horas de clase\*)

\*2 horas de clase sábado y domingo: (grupos de 10 alumnos máximo).  
Todos los precios incluyen 8% I.V.A. (Se aplicará en todo momento los tipos de I.V.A. en vigor, sufriendo estos precios las variaciones que ello ocasione).



### ESCUELA VALLE DE ASTÚN

ESQUÍ y SNOWBOARD  
Edif. Nevado.  
22889 VALLE DE ASTÚN (HUESCA)  
Tel. 974 37 31 38 • Fax 974 37 23 22  
info@evastun.com  
www.evastun.com



### ESCUELA DE ESQUÍ Y SNOWBOARD DE ASTÚN

22889 VALLE DE ASTÚN (HUESCA)  
Tel. 974 37 20 00 • Fax 974 37 22 00  
contacto@eesastun.com  
www.eeastun.com



## Calendario de cursillos

### DICIEMBRE 2010

	1	2	3	4	5	
6	7	8	9	10	11	12
13	14	15	16	17	18	19
20	21	22	23	24	25	26
27	28	29	30	31		

### ENERO 2011

						1	2
	3	4	5	6	7	8	9
10	11	12	13	14	15	16	
17	18	19	20	21	22	23	
24/31	25	26	27	28	29	30	

### FEBRERO 2011

	1	2	3	4	5	6
7	8	9	10	11	12	13
14	15	16	17	18	19	20
21	22	23	24	25	26	27
28						

### MARZO 2011

	1	2	3	4	5	6
7	8	9	10	11	12	13
14	15	16	17	18	19	20
21	22	23	24	25	26	27
28	29	30	31			

### ABRIL 2011

		1	2	3		
4	5	6	7	8	9	10
11	12	13	14	15	16	17
18	19	20	21	22	23	24
25	26	27	28	29	30	

■ ALTA ■ BAJA

La fecha de cierre de estación es provisional y orientativa; la fecha definitiva se comunicará a lo largo de la temporada con suficiente antelación.

### CURSILLOS lunes a viernes (5 DÍAS)

Remontes + 15 horas de clases de esquí	Adulto	Infantil
Temporada baja	194,75 €	177,50 €
Temporada alta	226 €	203 €

#### Edades:

- Infantil: de 6 a 11 años (inclusive).
- Adulto: de 12 años en adelante.

#### Importante:

- En cursillo de 15 horas: menos de 5 alumnos se darán 2 horas de clase al día.
- Menos de 3 alumnos se dará 1 hora de clase al día.
- Todos los precios incluyen: 8% I.V.A. y Seguro Obligatorio de Viajeros. (Se aplicará en todo momento los tipos de I.V.A. en vigor, sufriendo estos precios las variaciones que ello ocasione)
- Seguro de Asistencia OPCIONAL (Consultar precios).
- Todos los bonos se entregan en formato tarjeta "manos libres", por lo que se precisará el pago en taquillas de una fianza de 3 €, dicha cantidad se reintegrará en el momento de la devolución de la tarjeta.



CALIDAD TURÍSTICA

www.astun.com

# A pie de pistas

## Cafetería Midi

Situada en el ala oeste de la urbanización en la planta baja del Hotel Europa, dispone de una gran terraza-solarium donde apurar hasta los últimos rayos de sol. Ofrece una excelente oferta culinaria en un entorno más tranquilo y privilegiado. Lugar ideal para pasar buenos momentos en agradable compañía en un ambiente muy acogedor. Permanece abierta hasta la medianoche y dispone además de un acogedor salón con zona WI-FI y T.V. para disfrutar de las tardes invernales en plena alta montaña.



## Cafetería La Moleta

La cafetería "LA MOLETA" se encuentra situada a pie de pistas en el corazón de la estación de Astún.

Situada en la planta baja del edificio con forma de pirámide "Casa de Astún", cuenta con un amplio espacio interior donde poder disfrutar de una excelente oferta gastronómica con espectaculares vistas del macizo del pico del Aspe.

Lugar ideal para reuniones familiares en una atmósfera muy agradable. Dispone de una excelente ubicación muy cerca de otros servicios de la estación. Dispone también de terraza-solarium.



## Self-Service Casa de Astún

Autoservicio de gran capacidad situado a pie de pistas en el edificio "Casa de Astun" justo detrás de la Cafetería "La Moleta". Oferta gastronómica tipo autoservicio muy variada donde se pueden degustar entrantes fríos y calientes, carnes y pescados con variedad de guarniciones y una amplia oferta de postres a precio muy razonable.



# Cafetería Mugas

Se encuentra situada en la cota 2.000. Su construcción es la de un edificio típico de montaña. Ofrece al esquiador y visitante una amplia variedad de productos. Dispone de una gran terraza-solarium. Es el lugar adecuado para tomarse un descanso y reponer fuerzas cada jornada de esquí.



# Cafetería Sarrios

La Cafetería Sarrios se encuentra ubicada entre pistas de esquí, concretamente bajo el Collado de Anayet. Su oferta se centra en bar y bocadillos, disponiendo también de solarium, barbacoa y servicios.





### Remontes mecánicos

TIPO	NOMBRE	LONG.	ESQ/H.	DESNIVEL
	1 Ts. Cima-Raca*	1.864 m	2.400	550 m.
	2 Ts. Aguila	1.114 m	2.400	295 m.
	3 Ts. Canal Roya	822 m	2.400	208 m.
	4 Ts. Pastores	944 m	1.200	343 m.
	5 Ts. Truchas*	1.342 m	2.600	435 m.
	6 Tk. Sarrios I	632 m	600	156 m.
	7 Tk. Sarrios II	632 m	600	156 m.
	8 Tk. Prado Blanco I	357 m	720	36 m.
	9 Tk. Prado Blanco II	357 m	720	36 m.
	10 Tk. Salom I	760 m	720	212 m.
	11 Tk. Slalom II	760 m	720	212 m.
	12 Tk. Manantiales	236 m	720	57 m.
	13 Cinta transportadora Ballón	70 m	1.400	9 m.
	14 Cinta transportadora Collarada	100 m	1.400	10 m.
	15 Cinta transportadora Anayet	125 m	1.400	15 m.

Total 15 remontes  
 Capacidad total de transporte: 20.000 esq/hora  
 \*Télesilla cuatripulza desmontable

### Pistas verdes

Nº Nombre	Long.
1 Prado Blanco	431
2 Debutantes Intermedia	189
3 Debutantes Llegada	80
4 Debutantes Manantiales	390
5 Enlace Manantiales	370

Total 5 pistas  
 Total pistas + enlaces 1.460 m.

### Pistas azules

Nº Nombre	Long.
10 Balsas	1.864
11 Sarrios	1.093
12 Las Mugas	684
13 Cursillos	719
14 Tubo Prado Blanco	363
15 Aguila	1.119
16 Enlace Anayet	766
17 Enlace Canal Roya	239
18 Toboganes	2.092
19 Pradera	1.001
20 Pista de Salida	1.158
21 Tubo de Sarrios	877
22 La Perdiz Blanca	686
23 Slalom Infantil	320
24 Manantiales	260
25 Tascal	180

Total 16 pistas  
 Total pistas + enlaces 13.421 m.





# Plano de pistas

## Pistas rojas

## Pistas negras

Nº	Nombre	Long.
40	La Raca I	1.189
41	Gamusino	776
42	Arañones	298
43	La Raca II	715
44	La Pala	360
45	Pastores	1.027
46	Arándanos	667
47	La Secreta	865
48	El Monje	169
49	Estadio Las Marmotas	642
50	Slalom	675
51	Trompetas	889
52	Maribeles	1.348
53	Narcisos	1.346
54	Anayet	1.298
55	Canal Roya	925
56	Los Lirios	737
57	Los Tubos	524
58	Escalar	393
59	Bucardo	266
60	Don Simón	506
61	Muros	1.553
62	Enlace Sarrios	270

Nº	Nombre	Long.
70	Las Lomas	495
71	La Pala del Pister	794
72	Truchas	507
73	Ibones	579
74	Parapente	1.412
75	Llanos del Sol	1.760
76	La Olímpica	876
77	Las Güixas	351
78	Edelweiss	464
79	Pinos	418

Total 10 pistas  
Total pistas + enlaces 7.656 m.

Total 23 pistas  
Total pistas + enlaces 17.438 m.

- ..... Remontes
- Debutantes
- Fácil
- Dificultad media
- Difícil

- Oficina Dirección Estación
- Punto de encuentro
- Oficina de atención al cliente
- Taquilla
- Puesto de socorro
- Camillas
- Teléfono
- Megafonía
- Servicios
- Escuela de esquí
- Alquiler de material
- Parking
- Cafetería
- Bar
- Restaurante
- Self-Service
- Vending
- Solarium
- Vista panorámica
- Tiendas
- Jardín de nieve
- Hoteles
- Alquiler de apartamentos
- Trampolín
- Punto de medición de nieve
- Guarda esquís
- Balsa nieve producida
- SnowPark - Freestyle

NOTAS: La medición de las pistas está realizada según los criterios definidos en el Reglamento de Funcionamiento de Estaciones de Esquí elaborado y aprobado por ATUDEM.

Existe un servicio de transporte interno de esquiadores en la zona del parking denominado "Tren Bucho"; es gratuito y funcionará de manera permanente desde el inicio al final de la temporada.





CALIDAD TURÍSTICA

www.astun.com

# Hotel Europa\*\*\*

El Hotel Europa está situado literalmente a pie de las pistas de esquí de la estación invernal del Valle de Astún en el corazón del Pirineo de Huesca. Ofrece habitaciones con buena relación calidad-precio con conexión WIFI a internet gratuita.

El hotel se encuentra en un tranquilo entorno natural de los Pirineos.

Ofrece impresionantes vistas a las montañas pirenaicas y es la base ideal para realizar actividades al aire libre. Jaca, la localidad cabecera del Valle del Aragón, se encuentra a 33 km. con unas excelentes comunicaciones.

Las habitaciones del Hotel Europa son sencillas y confortables. Todas cuentan con calefacción central y TV. También incluyen un baño privado con secador de pelo.

El Hotel Europa cuenta con un restaurante tipo tradicional, un bar-terrazza solarium y un salón social en la planta noble donde podrá compartir sus experiencias con los demás huéspedes alojados. Un completo desayuno tipo buffet libre, incluido en nuestras tarifas de alojamiento es la base para comenzar un buen día de actividad.

Una buena comida o cena en un ambiente distendido para reponer fuerzas.

Nuestra recepción permanece abierta las 24 horas del día para satisfacer cualquier demanda de información y ayuda que le pueda surgir durante su estancia. Servicio de lavandería, servicio de masajes, servicio de guardería diurna, alquiler de esquís, guarda-esquí y parking cubierto, completan los servicios del Hotel para que su estancia en el Hotel resulte lo más agradable, cómoda y confortable posible.



## Alojamiento noches sueltas (A+D)

	BAJA	MEDIA	ALTA
Individual	40 €	63 €	77 €
Doble	35 €	58 €	72 €
Triple	31 €	53 €	63 €
Cuádruple	29 €	45 €	58 €

## Alojamiento 5 noches (A+D)

(domingo-viernes)

	BAJA	MEDIA	ALTA
Individual	36 €	39 €	50 €
Doble	26 €	29 €	37 €
Triple	24 €	27 €	34 €
Cuádruple	22 €	25 €	31 €

- Precios por persona y noche en A+D (Alojamiento y Desayuno).
- Son precios venta al público.
- Precios 8 % I.V.A. incluido. (Se aplicará en todo momento los tipos de I.V.A. en vigor, sufriendo estos precios las variaciones que ello ocasione).
- Del 25 diciembre 2010 hasta el 8 de enero 2011 no es aplicable la Tarifa de 5 noches (domingo a viernes).
- M.P.: 16 € por persona y pensión (Comida ó Cena).
- P.C.: 32 € por persona y 2 pensiones (Comida y Cena).
- Plaza de garaje opcional: 12 € por plaza y día.

Información y reservas

974 373 312



**Calendario Hoserval (temporada 2010/11)**  
noches sueltas

DICIEMBRE 2010	ENERO 2011	FEBRERO 2011	MARZO 2011	ABRIL 2011
1 2 3 4 5 6 7 8 9 10 11 12 13 14 15 16 17 18 19 20 21 22 23 24 25 26 27 28 29 30 31	3 4 5 6 7 8 9 10 11 12 13 14 15 16 17 18 19 20 21 22 23 24 25 26 27 28 29 30 31	1 2 3 4 5 6 7 8 9 10 11 12 13 14 15 16 17 18 19 20 21 22 23 24 25 26 27 28	1 2 3 4 5 6 7 8 9 10 11 12 13 14 15 16 17 18 19 20 21 22 23 24 25 26 27 28 29 30 31	1 2 3 4 5 6 7 8 9 10 11 12 13 14 15 16 17 18 19 20 21 22 23 24 25 26 27 28 29 30

ALTA MEDIA BAJA



CALIDAD TURÍSTICA

www.astun.com

A pie de  
pistas

# Aptos. Hoserval

**Sarrios • Casa de Astún**

**Raca I • Raca II**

Los edificios donde se encuentran los estudios de alquiler son:  
Sarrios, Casa Astún y Raca I y II.

Situados a pie de pistas, cuentan con cocina americana totalmente  
equipada, baño completo, TV. y guardaesquí. Estudios con  
capacidad para 2/3 personas. Incluyen lencería y menaje de cocina.

En su mayor parte están orientados a pistas. Servicio de garaje  
cubierto opcional.

En las proximidades existen cafeterías restaurantes, self-service,  
supermercado, tiendas de venta alquiler y reparación de material  
de esquí, estanco, etc.

**Información y reservas**

**974 373 312**

### Alojamiento noches sueltas (A+D)

	BAJA	MEDIA	ALTA
Individual	45 €	89 €	100 €
Doble	33 €	55 €	70 €
Triple	27 €	42 €	57 €

### Alojamiento 5 noches (A+D)

(domingo-viernes)

	BAJA	MEDIA	ALTA
Individual	38 €	40 €	62 €
Doble	26 €	27 €	35 €
Triple	24 €	25 €	31 €

- Precios por persona y noche en A+D (Alojamiento y Desayuno).
- Son precios venta al público.
- Precios 8 % I.V.A. incluido. (Se aplicará en todo momento los tipos de I.V.A. en vigor, sufriendo estos precios las variaciones que ello ocasione).
- Del 25 diciembre 2010 hasta el 8 de enero 2011 no es aplicable la Tarifa de 5 noches (domingo a viernes).
- M.P.: 16 € por persona y pensión (Comida ó Cena).
- P.C.: 32 € por persona y 2 pensiones (Comida y Cena).
- Plaza de garaje opcional: 12 € por plaza y día.

### Calendario Hoserval (temporada 2010/11) 5 noches domingo-viernes

DICIEMBRE 2010	ENERO 2011	FEBRERO 2011	MARZO 2011	ABRIL 2011
1 2 3 4 5	1 2	1 2 3 4 5 6	1 2 3 4 5 6	1 2 3
6 7 8 9 10 11 12	3 4 5 6 7 8 9	7 8 9 10 11 12 13	7 8 9 10 11 12 13	4 5 6 7 8 9 10
13 14 15 16 17 18 19	10 11 12 13 14 15 16	14 15 16 17 18 19 20	14 15 16 17 18 19 20	11 12 13 14 15 16 17
20 21 22 23 24 25 26	17 18 19 20 21 22 23	21 22 23 24 25 26 27	21 22 23 24 25 26 27	18 19 20 21 22 23 24
27 28 29 30 31	24 25 26 27 28 29 30	28	28 29 30 31	25 26 27 28 29 30

■ ALTA   
 ■ MEDIA   
 ■ BAJA



disfruta de  
la nieve con *Coca-Cola*

*Coca-Cola*  
destapa la felicidad

© 2007 The Coca-Cola Company. All rights reserved. Coca-Cola and the Coca-Cola logo are registered trademarks of The Coca-Cola Company.



# Alquiler Las Marmotas



## ALQUILER DE MATERIAL "LAS MARMOTAS"

Esquí (Carving)	1 día	2 días	3 días	4 días	5 días
Equipo completo adulto	20 €	37 €	44 €	53 €	60 €
Equipo completo infantil	14 €	26 €	36 €	45 €	48 €
Equipo completo gama alta	34 €	61 €	85 €	105 €	129 €

Snowboard	1 día	2 días	3 días	4 días	5 días
Equipo completo adulto e infantil	25 €	45 €	62 €	78 €	90 €

P.V.P. - I.V.A. 8% incluido. (Se aplicará en todo momento los tipos de I.V.A. en vigor, sufriendo estos precios las variaciones que ello ocasiona).

El Equipo completo incluye:

- CARVING: esquís, botas y bastones.
- SNOWBOARD: tabla y botas.

Infantil: Esquí hasta 1,50 mts. y Botas hasta el nº 37 (hasta 11 años inclusive).



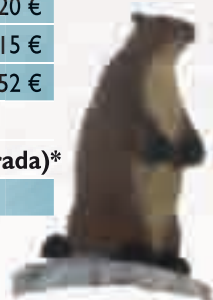
## TALLER DE REPARACIÓN

	Ski	Snow
Reparación completa	30 €	30 €
Cantos	14 €	14 €
Encerado	9 €	9 €
Cantos + encerado	20 €	20 €
Montaje fijaciones	15 €	15 €
Reparación especial	52 €	52 €

## GUARDAESQUÍ (temporada)\*

175 €

\*(por par de esquís / tabla snowboard)





**BRINGING  
the FUN BACK  
to THE FRONTSIDE!**

FRONTSIDE PRECISION,  
BACKSIDE FLEXIBILITY,  
YOUNG SPIRIT!  
THE ALL NEW  
**AGGRESSIVE  
FRONTSIDE**  
FROM NORDICA

FRONTSIDE SIDECUT SHAPE  
TWIN TIP SKI DESIGN

**NORDICA**  
Number one with passion





# Jardín de Nieve



1 hora o fracción	16,50 €
1 medio día*	31 €
5 medios días*	113 €
10 medios días*	205,50 €
20 medios días*	308,50 €
1 día	51,50 €
5 días	180 €
10 días	288 €
20 días	462,50 €

- Tarifas P.V.P. (8% IVA incluido). (Se aplicará en todo momento los tipos de I.V.A. en vigor, sufriendo estos precios las variaciones que ello ocasione).
- Para niños en edades comprendidas entre 1 y 6 años inclusive
- Aforo limitado: Capacidad máxima en el interior de 30 plazas
- \* Medio día: de 9 a 12.30 horas (1º turno) y de 12.30 a 16 horas (2º turno)
- Abierto únicamente en temporada alta en horario de 9 a 16 horas (consultar previamente horarios y disponibilidad)

Información y reservas

**680 426 339**

# San Miguel

## SNOW BEER



San Miguel recomienda el consumo responsable.

San Miguel  
DONDE VA, TRIUNFA.



CALIDAD TURÍSTICA

www.astun.com

ASTUN

# Astún en verano

## Un entorno más ecológico



- La acción humana debe integrarse en el medio ambiente. Utiliza las papeleras. No dejes basura en la montaña.
- Recuerda que la flora y fauna de alta montaña está protegida.
- Entre todos debemos conseguir un medio ambiente más saludable.

Astún se convierte en una zona privilegiada como punto estratégico de partida para iniciar todo tipo de rutas que dan acceso a un sinfín de pequeños lagos llenos de vida en un maravilloso mundo de calma y quietud. En estos itinerarios podremos contemplar una de las facetas menos conocidas pero más atractivas de los Pirineos, los ibones. Uno de los mejores alicientes para conocer la vida de la alta montaña en su estado más natural.

A la riqueza del paisaje podremos sumar la presencia de una rica fauna autóctona compuesta por sarríos, buitres, armiños, águilas, marmotas ... además podrás practicar la pesca de la trucha en ambos ibones. Disfruta de todo un mundo de posibilidades.

Desde la base de la estación de Astún podrás acceder a todos estos paisajes en la telesilla Truchas que te situará en pocos minutos junto al ibón del mismo nombre y a un paso del Ibón de Escalar. Desde allí podrás iniciar numerosos recorridos a lo largo de la frontera franco-española justo en el límite del Parque Nacional de los Pirineos (Francia), disfrutar de una excepcional panorámica de toda la cabecera del Valle del Aragón, practicar la pesca, el senderismo, la bicicleta de montaña ... y todo ello respirando el aire más puro en un marco incomparable, en ASTÚN.

# EESA

ESCUELA DE ESQUI Y SNOWBOARD DE ASTÚN

[www.eeastun.com](http://www.eeastun.com)

INFORMACIÓN Y RESERVAS

Edificio Casa Astún

Tlf.: 974 37 2000

Fax: 974 37 2200

[contacto@eesastun.com](mailto:contacto@eesastun.com)





# Guía de servicios

## INFORMACIÓN Y TURISMO

### Oficina de Turismo Jaca

974-36.00.98

### Oficina de Turismo Canfranc

974-37.31.41

### Oficina de atención al cliente Astún

974-37.30.88

### Monasterio San Juan de la Peña

974-35.51.19

### Aeródromo de Santa Cilia

974-37.76.10

### Cuevas de las Güixas de Villanúa

974-37.32.17

## CENTROS DE SALUD

### Hospital Comarcal de Jaca

974-35.53.31

### Centro de Salud Jaca

974-36.07.95

### Consultorio Médico de Canfranc

974-37.30.13

### Botiquín Astún

974-37.21.54

SOS Aragón - 112

## FARMACIAS

### Carmen Borau

c/Mayor, 20 - JACA

974-36.14.86

### Consuelo Langa

Avda. Zaragoza, 26 - JACA

974-36.18.86

### Cristina Galindo

c/Mayor, 27 - JACA

974-36.03.97

### Fernande Larrea

c/Mayor, 18 - JACA

974-36.01.46

### Lacadena

Plza. Catedral, 7 - JACA

974-36.02.47

### M<sup>a</sup> Legasa Iridoy

Ibón de Estanés, 1 - JACA

974-36.26.61

### M<sup>a</sup> Mar Martínez

Plza. Fuente 1 - VILLANÚA

974-37.81.88

### M<sup>a</sup> José Marcía

Av. Arañones, 13 - CANFRANC

974-37.31.60

## TRANSPORTES Y COMUNICACIONES

### Estación de Autobuses

Plza. Biscós - JACA

974-35.50.60

### Buses Mancomunidad

Plza. Ayuntamiento, 1 - CANFRANC

974-37.30.17

### Estación de Tren RENFE

Avda. Ferrocarril, s/n. JACA

974-36.13.32

### Estación de Tren RENFE

Ctra. Francia, s/n. CANFRANC

974-37.30.44

### Central de Taxis Jaca

974-36.28.48

### Taxis Canfranc

Avelino - 608 53 61 77

Miguel - 639 39 27 39

### Correos y Telégrafos Jaca

974-35.5886

### Correos y Telégrafos Canfranc

974-37.21.94

## MÁS INFORMACIÓN DE SERVICIOS EN: ASTÚN

Teléfono: 974.373.088

www.astun.com

## COMARCA DE LA JACETANIA

www.jacetania.es

## ASOCIACIÓN TURÍSTICA VALLE DEL ARAGÓN

Teléfono: 974.355.580

www.valledelaragon.com

## AYUNTAMIENTO DE JACA

Teléfono: 974.355.758

www.jaca.es

## AYUNTAMIENTO DE CASTIELLO DE JACA

Teléfono: 974.350.025

www.jaca.com/castello.htm

## AYUNTAMIENTO DE VILLANÚA

Teléfono: 974.378.004

www.villanua.net

## AYUNTAMIENTO DE CANFRANC

Teléfono: 974.373.029

www.canfranc.es



## Distancias kilométricas

Pamplona	137 km.
Zaragoza	168 km.
Lérida	210 km.
San Sebastián	215 km.
Logroño	219 km.
Vitoria	230 km.
Bilbao	301 km.
Barcelona	382 km.
Madrid	503 km.
Valencia	506 km.
Oporto	1.040 km.
Lisboa	1.140 km.



**ESQUI  
SNOWBOARD**

**Escuela  
Valle de Astún**

Clases Particulares  
Clases Colectivas  
Cursillos semanales  
Grupos temporada  
Competición  
Evasión



**Club  
Amigos de Astún**

**UN CLUB FAMILIAR**



[www.evastun.com](http://www.evastun.com)



INTERNATIONAL SKI  
INSTRUCTORS  
ASSOCIATION



Tel. 974 37 3138 Fax 974 37 23 22 [www.evastun.com](http://www.evastun.com) e-mail: [info@evastun.com](mailto:info@evastun.com)  
Edif. Nevado. (frente a telesilla intermedia) 22889 Valle de Astún (Huesca)



# UNIVERSAL

Asistencia

Grupo RACC

# Seguro de esquí

## GARANTÍAS

## LÍMITES

<b>1. Gastos de traslado en pistas</b> (En caso que el asegurado incurra en gastos de rescate dentro del recinto de la estación de esquí)	451 €
<b>2. Gastos médicos, quirúrgicos, farmacéuticos, de hospitalización inherentes a la lesión por accidente</b> (Cobertura a Gastos de asistencia sanitaria urgente en el centro médico de la estación o en el centro hospitalario más cercano al que urgentemente se haya trasladado al asegurado. Una vez trasladado a domicilio o al centro hospitalario más cercano al mismo, los gastos de asistencia sanitaria en que se incurra no quedan cubiertos por el asegurador.)	1.202 €
<b>3. Traslado sanitario urgente de heridos hasta el centro hospitalario más cercano.</b>	Ilimitado
<b>4. Repatriación de heridos</b> (A domicilio o hospital más cercano al mismo. Domicilio: el de residencia del asegurado en España, Andorra o Portugal)	Ilimitado
<b>5. Envío de mensajes urgentes</b>	Incluido
<b>6. Responsabilidad Civil extracontractual</b>	6.000 €

## TEMPORADA 10-11

DÍAS	P.V.P.
1 día	3 €
2 días	6 €
3 días	8 €
4 días	10 €
5 días	12 €
10 días	20 €
Temp.	40 €

### Remontes mecánicos

TIPO	NOMBRE	LONG.	ESQ/H.	DESNIVEL
1	Ts. Cima-Raca <sup>1</sup>	1.864 m	2.400	550 m.
2	Ts. Águila	1.114 m	2.400	295 m.
3	Ts. Canal Roya	822 m	2.400	208 m.
4	Ts. Pastores	944 m	1.200	343 m.
5	Ts. Truchas <sup>2</sup>	1.342 m	2.600	435 m.
6	Tk. Sarrios I	632 m	600	156 m.
7	Tk. Sarrios II	632 m	600	156 m.
8	Tk. Prado Blanco I	357 m	720	36 m.
9	Tk. Prado Blanco II	357 m	720	36 m.
10	Tk. Slalom I	760 m	720	212 m.
11	Tk. Slalom II	760 m	720	212 m.
12	Tk. Manantiales	236 m	720	57 m.
13	Cinta transportadora Ballón	70 m	1.400	9 m.
14	Cinta transportadora Collarada	100 m	1.400	10 m.
15	Cinta transportadora Anayet	125 m	1.400	15 m.

Total 15 remontes  
Capacidad total de transporte: 20.000 esquiadores  
\*Telesilla cuadrípata desmontable

### Pistas verdes

Nº	Nombre	Long.
1	Prado Blanco	431
2	Debutantes Intermedia	189
3	Debutantes Llegada	80
4	Debutantes Manantiales	390
5	Enlace Manantiales	370

Total 5 pistas  
Total pistas + enlaces 1.460 m.

### Pistas azules

Nº	Nombre	Long.
10	Balsas	1.864
11	Sarrios	1.093
12	Las Mugas	684
13	Cursillos	719
14	Tubo Prado Blanco	363
15	Águila	1.119
16	Enlace Anayet	766
17	Enlace Canal Roya	239
18	Toboganes	2.092
19	Pradera	1.001
20	Pista de Salida	1.138
21	Tubo de Sarrios	877
22	La Perdiz Blanca	686
23	Slalom Infantil	320
24	Manantiales	260
25	Tascal	180

Total 16 pistas  
Total pistas + enlaces 13.421 m.

### Pistas rojas

Nº	Nombre	Long.
40	La Raca I	1.189
41	Gamuino	576
42	Arañones	298
43	La Raca II	715
44	La Pala	360
45	Pastores	1.027
46	Arándanos	667
47	La Secreta	865
48	El Monje	169
49	Estadio Las Marmotas	642
50	Slalom	675
51	Trompetas	889
52	Maribeles	1.348
53	Narcisos	1.346
54	Anayet	1.298
55	Canal Roya	925
56	Los Lirios	737
57	Los Tubos	524
58	Escalar	393
59	Bucardo	266
60	Don Simón	506
61	Muros	1.553
62	Enlace Sarrios	270

Total 23 pistas  
Total pistas + enlaces 17.438 m.

### Pistas negras

Nº	Nombre	Long.
70	Las Lomas	495
71	La Pala del Pister	794
72	Truchas	507
73	Ibones	579
74	Parapente	1.412
75	Llanos del Sol	1.760
76	La Olímpica	876
77	Las Guixas	351
78	Edelweiss	464
79	Pinos	418

Total 10 pistas  
Total pistas + enlaces 7.656 m.

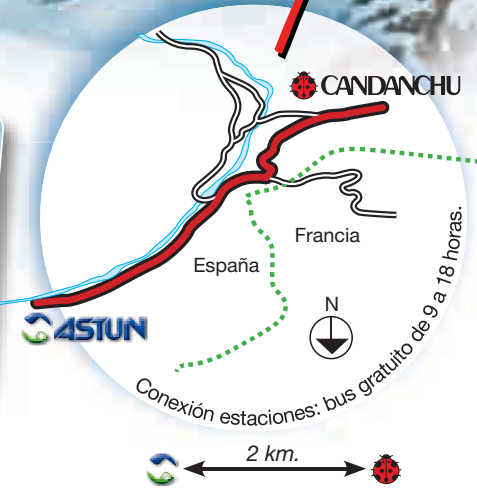
### Remontes

- Debutantes
- Fácil
- Dificultad media
- Difícil

NOTAS: La medición de las pistas está realizada según los criterios definidos en el Reglamento de Funcionamiento de Estaciones de Esquí elaborado y aprobado por ATUDEM.

Existe un servicio de transporte interno de esquiadores en la zona del parking denominado "Tren Bicho"; es gratuito y funcionará de manera permanente desde el inicio al final de la temporada.

- Oficina Dirección Estación
- Punto de encuentro
- Oficina de atención al cliente
- Toquilla
- Puesto de socorro
- Camillas
- Teléfono
- Megafonía
- Servicios
- Escuela de esquí
- Alquiler de material
- Parking
- Cafetería
- Bar
- Restaurante
- Self-Service
- Vending
- Solarium
- Vista panorámica
- Tiendas
- Jardín de nieve
- Hoteles
- Alquiler de apartamentos
- Trampolín
- Punto de medición de nieve
- Guarda esquís
- Balsa nieve producida
- SnowPark - Freestyle





- Telefónica
- Fideusquis
- Fidebaby
- Esquí alpino
- Esquí de fondo
- Snowboard
- Stadium
- Punto de encuentro
- Información
- Taquilla
- Puesto de socorro
- Primeros auxilios
- Camillas
- Teléfono
- Megafonía
- Hilo musical
- Servicios
- Escuela de esquí
- Alquiler de esquís
- Parking
- Cafetería
- Restaurante
- Solárium
- Vista panorámica
- Tiendas
- Guardería
- Hoteles
- Línea de autobuses
- Federación Internacional
- Punto de medición espesor de nieve
- Parada intermedia
- Guardia Esquí

### Remontes mecánicos

TIPO	NOMBRE	LONG.
	1 Totesilla Reina Sofía	1.310 m.
	2 Navarros	485 m.
	3 Tobazo I	1.470 m.
	4 Alto Aragón	1.204 m.
	5 Aralar	180 m.
	6 Puente	280 m.
	7 Stalom	300 m.
	8 Principe Asturias II	370 m.
	9 Principe Asturias I	380 m.
	10 Nido	300 m.
	11 Debutantes Alto	132 m.
	12 Tortiellas	1.102 m.
	13 Debutantes Tuca I	205 m.
	14 Zapatailla I	376 m.
	15 Rey Juan Carlos	1.218 m.
	16 Tuca Blanca II	332 m.
	17 Tuca Blanca I	1.220 m.
	18 Debutantes II	406 m.
	19 Debutantes I	210 m.
	20 Debutantes III	212 m.
	21 Pista Grande III	377 m.
	22 Pista Grande I	341 m.
	23 Tuca	900 m.

### Pistas verdes

Nº	Nombre	Long.	Desnivel
1	Pista Grande I	485 m.	14%
2	Pista Grande III	370 m.	14%
3	Pista Grande II	378 m.	14%
4	Debutantes III	215 m.	13%
5	Debutantes I	287 m.	11%
6	Debutantes II	502 m.	12%
7	Principe Asturias I	415 m.	10%
8	Principe Asturias II	408 m.	12%
9	Debutantes Alto	121 m.	14%
10	Debutantes Tuca	200 m.	10%

Total 10 pistas 3.531 m.

### Pistas azules

Nº	Nombre	Long.	Desnivel
11	Olla B-12	998 m.	23%
12	Pista B-12	381 m.	20%
13	Diag-B12-Rio	920 m.	11%
14	Pista Puente	453 m.	24%
15	Regreso	820 m.	17%
16	Pista del Nido	544 m.	22%
17	Rinconada	1.422 m.	36%
18	Pista fácil	1.306 m.	32%
19	Tobazo Tuca	1.370 m.	21%
20	Enlace II	543 m.	25%
21	Enlace I	648 m.	24%
22	Rey Juan Carlos	2.869 m.	23%

Total 12 pistas 12.274 m.

### Pistas rojas

Nº	Nombre	Long.	Desnivel
23	Tubo Olla	830 m.	42%
24	Stadium Stalom	892 m.	48%
25	Alto Aragón	1.815 m.	36%
26	Stalom	414 m.	34%
27	Pista de Aludes	1.484 m.	34%
28	Scandard	1.167 m.	37%
29	Tubo Tobazo	850 m.	40%
30	Tobazo	1.633 m.	40%
31	Diag.Tobazo-Rinc.	450 m.	35%
32	Los Sarrios	2.008 m.	44%
33	Lomas	1.250 m.	30%
34	Pista del Paso	2.142 m.	36%
35	Candanchú Ski Club	921 m.	36%
36	Angulo Tuca	670 m.	36%
37	Central Tuca II	414 m.	36%
38	Cornisas	981 m.	36%
39	Marmotas	300 m.	28%

Total 17 pistas 18.321 m.

### Pistas negras

Nº	Nombre	Long.	Desnivel
40	Tubo kaduff	655 m.	50%
41	Carabineros	1.716 m.	45%
42	Navarros	1.245 m.	47%
43	Tubo Tuca II	861 m.	51%
44	Quebrantahuesos	932 m.	49%

Total 5 pistas 5.409 m.



# CANDANCHU



**Zona de seguridad**  
 Candanchú dispone de una zona que permite la práctica del esquí en situaciones de mal tiempo atmosférico extremo. Esta zona está señalizada en amarillo.  
 - El niño llevará casco para esquiar en todas las pistas.

# Astún/Candanchú 80 Km. de pistas

TARIFA CONJUNTA ASTÚN/CANDANCHÚ			
	Adulto	Infantil	Senior
Abono de Temporada	644 €	515 €	515 €
Forfait 10 días	299 €	237 €	237 €
Forfait 5 días	165 €	137 €	137 €
Forfait 4 días	134 €	113 €	113 €
Forfait 3 días	102 €	85,5 €	85,5 €
Forfait 2 días	71 €	57 €	57 €

• Todas los precios incluyen: 8% I.V.A. y Seguro Obligatorio de Viajeros.  
 (Se aplicará en todo momento los tipos de I.V.A. en vigor, sufriendo estas precios las variaciones que ello ocasiona).  
**Edades:**  
 • **Baby:** hasta 5 años con los siguientes requisitos:  
 - Ir acompañado por un adulto titular de un forfait.  
 - Documentar la edad con D.N.I., libro de familia o documento similar.  
 - El niño llevará casco para esquiar en todas las pistas.  
**Infanti:** de 6 a 11 años (inclusive)  
**Adulto:** de 12 a 64 años (inclusive)  
**Senior:** de 65 años en adelante.



# CAN DAN CHU

## Iniciamos una **nueva temporada** cargada de proyectos, actividades e ilusiones para disfrutar de la nieve en plenitud.

Candanchú abre las puertas a esta nueva temporada ofreciendo a sus clientes y amigos importantes novedades:

**Nueva página web**, en contenidos y estética que facilitará la compra de tickets, reserva de hoteles, información en tiempo real del estado de nieve y pistas, accesos, acontecimientos de todo tipo y una completa información de servicios de nuestra Estación

**Estadio de Biatlón**, importantes mejoras que redundarán en el óptimo desarrollo de las competiciones que se celebren durante la temporada.

**Acuerdo con la Estación de Astún**. Se mantiene en los mismos términos de la pasada temporada, es decir, esquiar indistintamente en ambas estaciones con un servicio permanente de transporte con autobuses.

**Acuerdo con la Estación de Sierra Nevada**, aunque con un carácter limitado.

Candanchú avanza de manera permanente en la ampliación y mejora de servicios, para que todas las personas y esquiadores que acudan a visitarnos se sientan como en casa.

Todo el equipo de profesionales de Candanchú que me honra liderar, os deseamos una feliz y deportiva temporada blanca.



EDUARDO ROLDÁN  
DIRECTOR





# CANDANCHÚ OCUPA UN **LUGAR PRIVILEGIADO** EN EL CORAZÓN DEL PIRINEO ARAGONÉS.

Está ubicada en el nacimiento del río Aragón, junto al puerto de Somport y a 2 km. de la frontera con Francia. Los que se acercan hasta ella disfrutarán atraídos por la gran belleza de sus montañas, la variedad de pistas, la comodidad de sus accesos, su carácter deportivo y familiar, y el acogedor y completo núcleo residencial.

Es además la primera estación de esquí inaugurada en España (año 1928) y la primera en implantar los famosos “Cursillos de Esquí”.

## 44

PISTAS, 10 VERDES,  
12 AZULES, 17 ROJAS  
Y 5 NEGRAS

## 27

REMONTES  
6 TELESILLAS,  
17 TELESQUÍ  
Y 4 CINTAS, DE  
TRANSPORTE

**26.100**  
viajeros/hora

## 134

CAÑONES DE  
PRODUCCIÓN  
DE NIEVE  
(9 km. innivados  
/ 18 pistas)

## 1

STADIUM DE  
COMPETICIÓN  
ESQUÍ ALPINO

COTA  
MÁXIMA  
**2.400m**

COTA  
MÍNIMA  
**1.530m**

DESNIVEL  
**870m**

KM DE  
PISTAS  
**39,5**

**3**  
CIRCUITOS DE  
ESQUÍ NÓRDICO

**1**  
STADIUM  
DE BIATHLON  
Y FONDO

**1.174**  
ALOJAMIENTOS A PIE DE  
ESTACIÓN  
10.538 alojamientos en el  
valle (en un radio de 35 Km.)

# ZONA TOBAZO

Son pistas míticas asociadas a la **historia del esquí** y a la historia de Candanchú.

Aludes, Estándar, Navarros, Tobazo, Tubo del Tobazo, Carabineros, Tubo Kaduff, etc., junto con su Stadium de Competición, homologado internacionalmente (FIS), se han convertido en un clásico. Su calidad y variedad te permitirán experimentar sensaciones de campeonato.





COTA

**2.020m**

**17  
PISTAS**

**5 azules**

**9 rojas**

**3 negras**

8 remontes

(4 telesquís y

4 telesillas)



# ZONA RINCO NADA TORTIE LLAS

COTA

**1.850m**

**9**

**PISTAS**

**1 verde**

**4 azules**

**4 rojas**

3 remontes  
(2 telesquí y  
1 telesilla)



Es como encontrarse en otro **maravilloso mundo**, un lugar donde escucharás el silencio y disfrutarás la majestuosidad del entorno.

Una zona espectacular, tanto para iniciados en sus fáciles pistas del Nido, Rinconada y Pista Fácil (azules), como Sarrios, Lomas, Paso de Tortiellas, para avanzados, expertos esquiadores y snowboarders.



# ZONA TUCA BLANCA

COTA

**2.400m**

**11**

**PISTAS**

**1 verde**

**3 azules**

**5 rojas**

**2 negras**

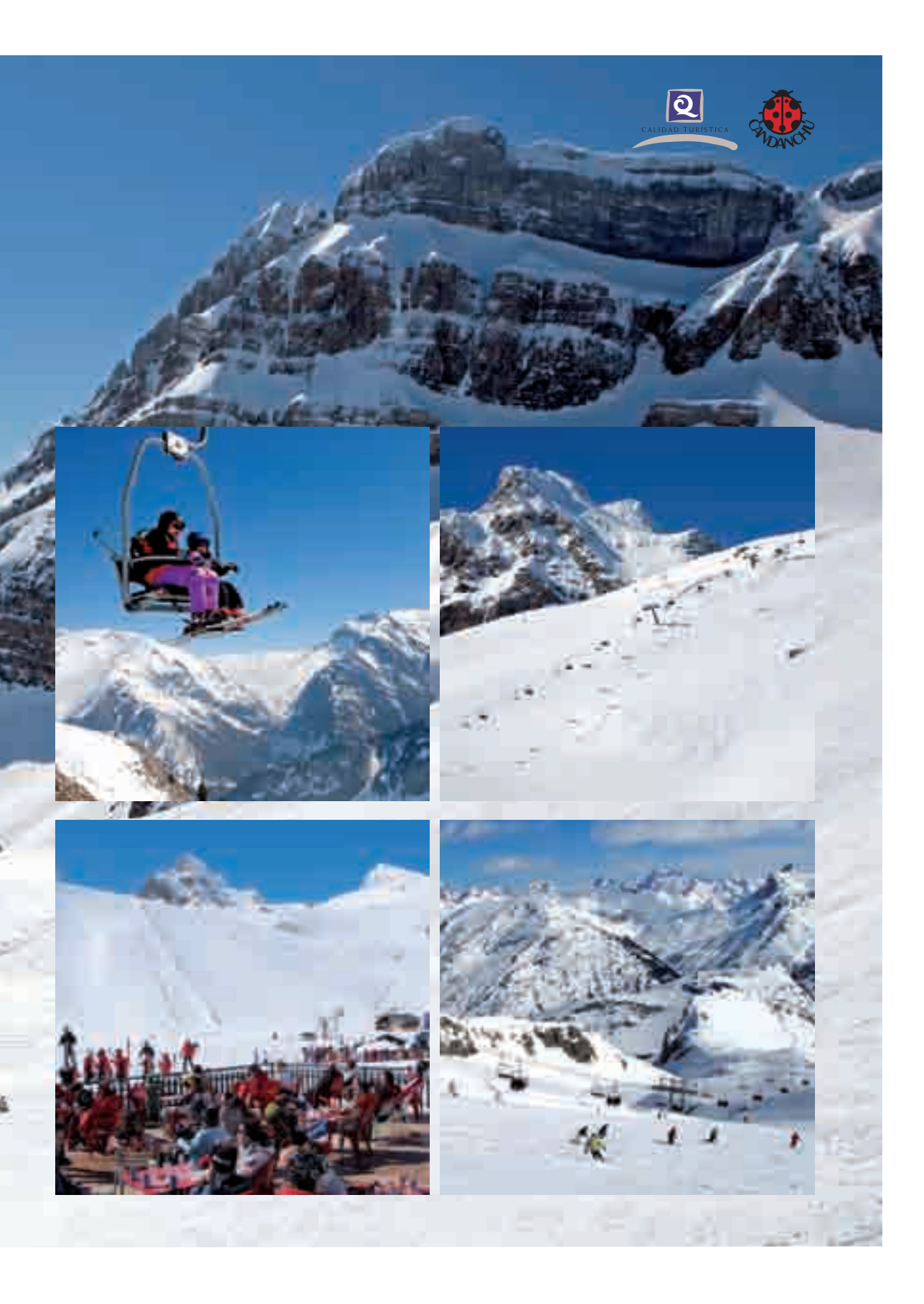
5 remontes

(4 telesquís y

1 telesilla)

## El “techo” de la Estación de Candanchú.

Desde sus 2.400 m. observarás un paisaje espléndido del Pirineo, como El Pico del Aspe, Collado de Aisa, Loma Verde, El Midí D´Osseau, Bosque de las Hayas, Ciudad de Piedra, etc. Un lugar cómodo, de abundante nieve, variedad de pistas para iniciados, avanzados y expertos. Si el sol te acompaña, no dejes de esquiar en ellas.



# ZONA PISTA GRANDE

Lugar ideal para **debutantes** e iniciados de esquí y snowboard.

Pistas muy fáciles y muy cómodas con “todos los remontes del mundo” y con un parque infantil equipado con cintas transportadoras y refugio. Además tienes todos los servicios que puedas imaginar: aparcamiento de gran capacidad, cafeterías, alquiler de esquís, guardería, información, punto de encuentro, escuela de esquí, etc.

Junto con la zona de Tobazo Bajo, Pista Grande es la Zona de Seguridad de la Estación, que permite la práctica del esquí en situaciones de mal tiempo atmosférico extremo.



COTA

**1.530m**

**8  
PISTAS**

**8 verdes**

11 remontes  
(7 telesquís y  
4 cintas  
transportadoras)



# COMPETICIÓN

**17**  
**PISTAS**  
HOMOLOGADAS

**PISTAS  
ESPECIALES**

CIRCUITO DE  
ESQUÍ NÓRDICO

PISTA TRINEOS

PISTA RAQUETAS

ESTADIO DE  
COMPETICIÓN  
ESQUÍ ALPINO  
(9 PISTAS  
HOMOLOGADAS FIS)

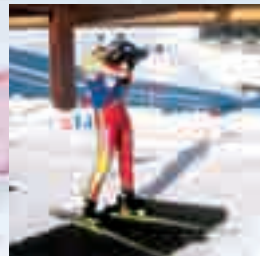
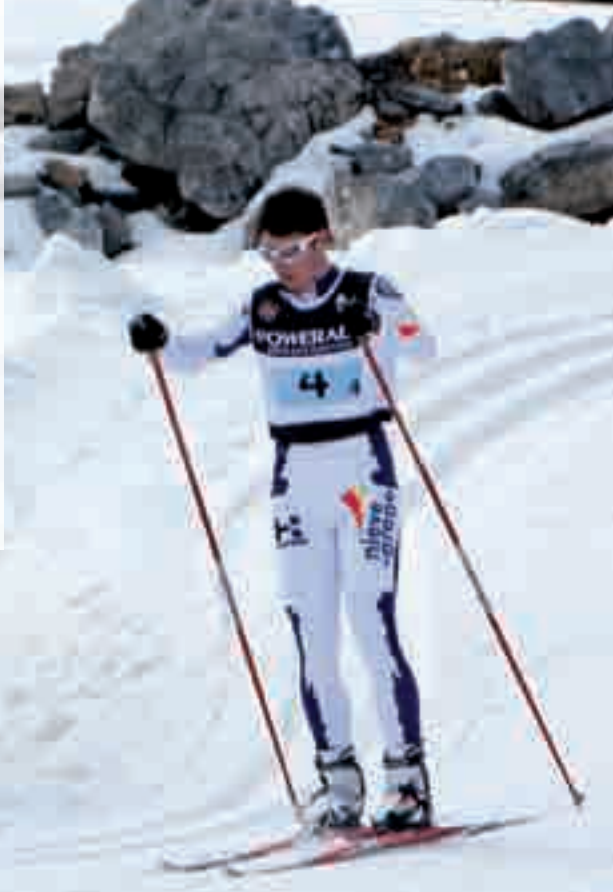
ESTADIO DE  
BIATHLÓN Y  
FONDO  
(8 CIRCUITOS  
HOMOLOGADOS FIS)




# Candanchú cuenta con **9 pistas de competición** de esquí alpino homologadas F.I.S.

(Federación Internacional de Esquí) para slalom, slalom gigante, super gigante y descenso y 8 pistas de competición de esquí de fondo con niveles COC + F.I.S. para estilo clásico y libre.

Las competiciones en el ámbito nacional e internacional que se celebran en la Estación son siempre un espectáculo que despierta la admiración de los aficionados y visitantes.



# ESQUÍ NÓRDICO



También los amantes del **esquí de fondo** tienen su lugar de encuentro en Candanchú.

Un espléndido circuito distribuido en 3 recorridos balizados y pisados. Los esquiadores discurren por diferentes y espectaculares espacios orientados al Norte. Se puede practicar el esquí de fondo en las modalidades de clásico y libre en plena naturaleza.

Se pueden organizar hasta 4 tipos diferentes de competición, desde clubes hasta Copa de Europa con homologación FIS, en modalidades clásico y estilo libre.





# ESTADIO DE BIATHLÓN

## Dar en el blanco.

29 calles de tiro, gran explanada de salida, entrada y tránsito, un circuito de penalización variable y zona de cronometraje, configuran algunas de las principales características del único estadio de biatlón de España.

Candanchú refuerza así su posicionamiento como referente en la celebración de eventos deportivos de nieve, al máximo nivel.



# DE



# Escuela de esquí

Se puede decir con orgullo que la Escuela de Esquí de Candanchú, es la primera de todo el estado que creó y organizó los **cursillos de esquí**, hace más de 50 años.

Además en la Estación de Candanchú, se ubica desde hace más de cuarenta años el Centro de Formación de la Escuela Española de Esquí, en el que se han titulado la práctica totalidad de los profesionales que hay en España.

125 profesores\* imparten las clases, con la metodología y herramientas más adecuadas, adaptadas a cada uno de los alumnos, para que aprendan, progresen y perfeccionen la técnica, de forma natural, disfrutando y con total seguridad.



\* Los profesores de la Escuela de Esquí de Candanchú, están formados por la EEE (Escuela Española de Esquí), pertenecen a la AEPEDI (Asociación de Escuelas, Profesores y Entrenadores de Deportes de Invierno) y están reconocidos por la ISIA (International Ski Instructors Association).

## **MODALIDADES**

Alpino, fondo, snowboard, travesía, telemark, artístico.

## **ENSEÑANZA**

Clases particulares y colectivas.

## **ALUMNOS**

Niños, adultos y discapacitados.

## **CURSILLOS**

Clases colectivas semanales, incluidos los remotes.

## **ESCUELA ESQUÍ INFANTIL**

Para que los más pequeños (más de 3 años) se sientan más seguros y su aprendizaje sea más rápido, el Stadium hará las delicias de todos ellos, se encuentra vallado, con pendientes suaves y cintas transportadoras, además completado con un refugio en su interior (aseos, calefacción etc.).

## **CANDANCHULANDIA**

### **GUARDERÍA INFANTIL**

Mientras los padres disfrutan esquiando en las pistas de Candanchú, los niños pueden divertirse en Candanchulandia. Un servicio de guardería para niños de seis meses a seis años, con unas magníficas y acogedoras instalaciones que incluyen zona de nieve totalmente balizada, atendida por profesionales cualificados.



# SERVICIOS

## Candanchú apuesta por la **calidad** como un elemento básico de desarrollo continuo.

Todo el equipo humano de la Estación trabaja para la satisfacción del cliente en todas sus facetas, desde el perfecto funcionamiento de sus instalaciones y adecuación de las pistas, hasta la oferta de todo tipo de servicios. “La calidad somos todos” es uno de sus lemas.

La Estación de Esquí de Candanchú, posee la Certificación de calidad Turística “Q” desde el año 2000, y cada año cumple el compromiso de seguir modernizando y mejorando instalaciones, fomentar las buenas prácticas medioambientales, el esquí ecológico y cuantas actuaciones sean necesarias para ofrecer al usuario la máxima satisfacción.



## A PIE DE PISTAS

3 Hoteles de 3 estrellas.  
1 Agencia de alquiler de apartamentos.  
Albergues y Refugios.  
Cafeterías, bares, restaurantes, pizzería, burgers y chocolatería.  
Consultorio médico para accidente en pistas, ambulancia.  
Autobús de transporte interno "gratuito".  
Alquiler de material de esquí, snowboard, raquetas, trineos.  
Galerías comerciales con tiendas de regalo, alimentación, prensa...  
Tiendas de venta y reparación de material deportivo.  
Oficinas de Información, atención al cliente, fotografía, taquillas venta de tickets...  
Cajero automático, sauna-masaje, club de esquí, Iglesia.  
Escuela de Esquí.  
Guardería Infantil.

## EN PISTAS

Cafetería Restaurante Self-Service y bocatería (Pista Grande).  
Sala vending (venta automática de bebidas y aseos) (Pista Grande).  
Cafetería, terraza y bocatería (cima del Tobazo).  
Cafetería y bocatería con terraza (zona Tuca).  
Aseos.  
Megafonía.

## EN EL VALLE

Estación de ferrocarril y autobuses, taxis, talleres de reparación de vehículos, bancos, cajeros automáticos, correos y telégrafos, oficinas de turismo, salas de exposiciones, palacio de congresos, hospital, clubes deportivos, agencias de deporte y aventura, pista de hielo, piscina climatizada y descubierta, gimnasios, pistas de tenis, squash, sauna y masajes, poli-deportivos, cine, paseos a caballo, mountain bike, gasolineras, grandes superficies, biblioteca, guardería, Guardia civil, Cruz Roja, agencias de viaje, servicios de mensajería, servicios veterinarios, servicios de fontanería-carpintería-pintura, etc.



# ¿CÓMO LLEGAR?

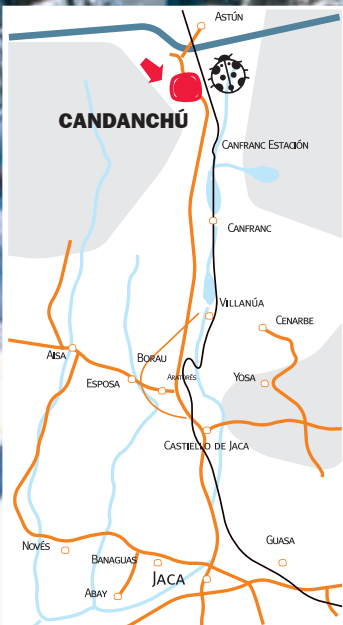




# COMODIDAD Y SEGURIDAD

La estación de esquí de Candanchú está situada en el Pirineo aragonés, en el nacimiento del río Aragón y junto al Puerto del Somport, a 2 Km de la frontera con Francia.

Candanchú está a 28 Km de distancia (unos 20 minutos) de la ciudad de Jaca. El trayecto, por la carretera nacional N-330, es cómodo y seguro.



## TRANSPORTE

### ESTACIONES DE AUTOBÚS MÁS CERCANAS

Jaca Sabiñánigo  
Huesca Zaragoza

### ESTACIONES DE FERROCARRIL MÁS CERCANAS

Canfranc Jaca  
Sabiñánigo Huesca  
Zaragoza

### SERVICIO DE TAXIS MÁS CERCANO

Canfranc Jaca

### AEROPUERTOS MÁS CERCANOS

Zaragoza Pamplona  
Pau Huesca

**A.E.N.A.**  
telf. 902 404 704

## AUTOBUS DE LA MANCOMUNIDAD DEL VALLE

Servicio permanente regular de viajeros desde Jaca a Candanchú todos los días.

Para más información llame al 974 37 30 17

o consulte

[www.jacetania.es](http://www.jacetania.es)

Estación de Jaca  
telf. 974 35 50 60 /  
974 21 07 00

Para información sobre el estado de las carreteras llamar a TELERUTA:  
Telf 900 123 505, o consulte [www.dgt.es](http://www.dgt.es)

# TELEFONOS DE INTERÉS

[www.candanchu.com](http://www.candanchu.com)

## **ETUKSA**

Carretera Francia s/n.  
22889 Candanchú. (Huesca)

## **INFORMACIÓN**

974 37 31 94

## **FAX INFORMACIÓN**

974 37 33 46

## **CORREO ELECTRÓNICO INFORMACIÓN**

[informacion@candanchu.com](mailto:informacion@candanchu.com)

## **ESCUELA DE ESQUÍ**

974 37 20 33

## **FAX ESCUELA DE ESQUÍ**

974 37 43 58

## **CORREO ELECTRÓNICO ESCUELA DE ESQUÍ**

[escueladeesqui@candanchu.com](mailto:escueladeesqui@candanchu.com)

# URBANIZACIÓN

- 1 Edificio Leyre
- 2 Edificio Roncesvalles
- 3 Urbanización Aludes
- 4 Edificio Los Pinos
- 5 Edificio Río Aragón
- 6 Apartamentos Loma Verde
- 7 Edificio Lorea
- 8 Edificio Monte Góriz
- 9 Edificio Servai
- 10 Edificio Iglos
- 11 Edificio Astún/Aspe
- 12 Complejo Gran Plaza
- 13 Telesilla Reina Sofía
- 14 Edificios Estanes
- 15 Edificio Pico Aspe
- 16 Edificio Peña Blanca
- 17 Edificio Elurko Etxea
- 18 Iglesia/Consultorio médico
- 19 Complejo Laña
- 20 Albergue Valle Aragón
- 21 Albergue El Águila
- 22 Hotel Edelweis
- 23 Hotel Tobazo
- 24 Edificio Himalaya
- 25 INFORMACIÓN ESTACIÓN
- 26 Complejo Pirineos
- 27 Hostal Somport
- 28 Albergue Sta. Cristina
- 29 Edificio Pista Grande
- 30 Kiosko Pista Grande
- 31 Escuela Militar Montaña
- 32 Apartamentos Uta
- 33 Apartamentos La Moleta
- 34 Residencia Gazteu
- 35 Residencia Osca
- 36 M.O.P.
- 37 Hotel Candanchú
- 38 Apartamentos Tuca Blanca
- 39 C.A.E.M.
- 40 Albergue Aysa
- 41 Guardería Infantil
- 42 Urbanización Camino de Santiago

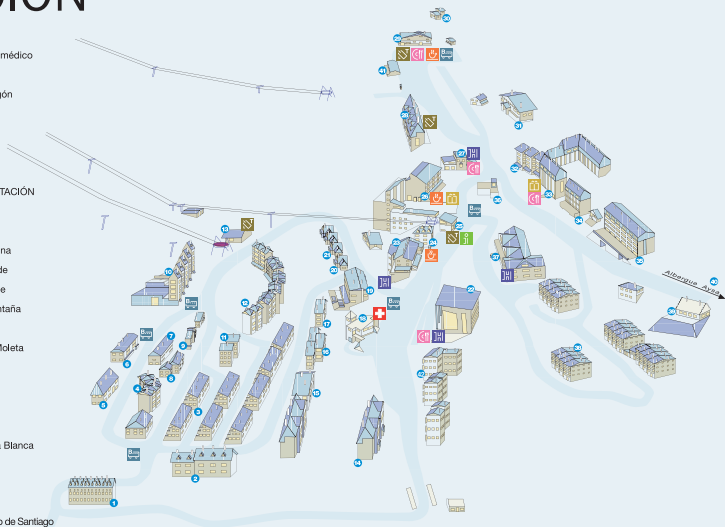


Ilustración: Fernando Basi

El servicio BUS funciona todos los días de la temporada de esquí, siempre que se encuentre la estación abierta.  
 El horario es desde las 9 h hasta la indicación de cierre de los remontes.  
 Es un servicio gratuito. No tiene periodicidad horaria exacta en sus paradas.  
 Este servicio puede verse interrumpido total o parcialmente debido al tráfico o a la climatología adversa.



el deporte  
en el lado *Coca-Cola* de la vida

*Coca-Cola*<sup>®</sup>



**Pirenarium**

EL PIRINEO EN MINIATURA

Sabiñánigo (Huesca)

Parque - Albergue - Gastronomía - Tiendas

Información: 902 480 001 - [www.pirenarium.com](http://www.pirenarium.com)

## Como en casa

Diversos tipos de alojamiento en el territorio que garantizan una estancia a medida de sus posibilidades.

**Reservas**

Puede reservar a través de su agencia de viaje, en la web de los establecimientos y también a través de la página web [www.valledelaragon.com](http://www.valledelaragon.com) o bien mediante contacto telefónico con el emplazamiento deseado

**Como llegar**

El Valle del Aragón está situado al Norte de la Comunidad de Aragón, en la frontera entre Francia y España. Sus accesos por carretera han sido mejorados de manera sustancial en los últimos cinco años. Un eficiente equipo mantiene las vías en perfecto estado incluso en los peores días del invierno. Podemos acceder por carretera, con un servicio permanente de autobuses (ALOSA), y por tren. Para traslados vía aérea desde Zaragoza y Pau, es recomendable el alquiler de un vehículo.

**Directorios telefónicos****Turismo de Jaca**974 360 098 [www.aytojaca.es](http://www.aytojaca.es)**Turismo de Canfranc - Estación**974 373 141 [www.canfranc.es](http://www.canfranc.es)**Turismo de Villanúa**974 373 217 [www.villanua.net](http://www.villanua.net)**Información de Astún**

974 373 088

**Información de Candanchú**

974 373 194

**Asociación Turística Valle del Aragón**974 355 580 [www.valledelaragon.com](http://www.valledelaragon.com)**Mancomunidad del Alto Valle del Aragón**974 373 017 [www.mavaragon.com](http://www.mavaragon.com)**Turismo San Juan de la Peña**974 355 119 [www.monasteriossanjuan.com](http://www.monasteriossanjuan.com)**Comarca de la Jacetania**

974 356 980 F 974 355 141

**Ayuntamiento de Jaca**974 355 758 [www.aytojaca.es](http://www.aytojaca.es)**Ayuntamiento de Canfranc**974 373 029 [www.canfranc.es](http://www.canfranc.es)**Ayuntamiento de Borau**

974 364 538

**Ayuntamiento de Villanúa**974 378 004 [www.villanua.net](http://www.villanua.net)**Ayuntamiento de Castiello de Jaca**974 350 025 [www.castiellodejaca.es](http://www.castiellodejaca.es)**Ayuntamiento de Aísa**974 364 679 [www.aytoaísa.es](http://www.aytoaísa.es)**Oficinas de Turismo de Aragón****SABIÑÁNIGO-PIRENARIUM**

Avda. del Ejército 27, 22600 Sabiñánigo (HUESCA)

**ZARAGOZA**

Avda. César Augusto 25, 50004 Zaragoza

**FERIA DE MUESTRAS DE ZARAGOZA**

Ctra. de Madrid, Km 311 Zaragoza

**MADRID**

Antonio Maura 7-1ºD, 28014 Madrid

**Oficinas de Turismo en otras provincias aragonesas****TERUEL**

San Francisco 1, 44001 Teruel

**HUESCA**

Plaza López Allue s/n, 22001 Huesca

**Oficinas de Turismo de Aragón dependientes de Centros Aragoneses****VALENCIA**

Don Juan de Austria 20, 46002 Valencia

**BARCELONA**

Joaquín Costa 68, 08001 Barcelona

**Extranjero****BRUSELAS**

Oficina del Gobierno de Aragón en Bruselas

Esquare de Meeûs 18, 1050 Bruselas

**Transporte y comunicaciones**

Estación de Jaca (autobuses)	974 355 060
Mancomunidad Alto Valle del Aragón	974 373 017
Taxis (central de Jaca)	974 362 848
Renfe	Estación de Canfranc
	Estación de Jaca
Correos y telégrafos	Canfranc
	Jaca
	974 373 044
	974 361 332
	974 372 194
	974 355 886

**S.O.S | Sanidad**

SOS Aragón	112
Guardia Civil de Montaña	062
Guardia Civil de Jaca	974 361 350
Guardia Civil Canfranc - Estación	974 373 066
Policía Nacional de Jaca	974 360 441
Policía Municipal de Jaca	974 355 758
Hospital Comarcal de Jaca	974 355 331
Centro de Salud de Jaca	974 360 795
Cruz Roja de Jaca	974 361 101
Ambulancias San Jorge	902 110 112
Consultorio Médico Canfranc - Estación	974 373 013
Consultorio Médico Candanchú	974 373 258
Consultorio Médico Astún	974 372 154

\*para las llamadas desde el extranjero marcar el prefijo 00 34

Centro ciudad	Baño Completo	Secadero de ropa	Guardaesquís	Servicio de guía	Disco/bar	Asador
Pie de pistas	Televisión	Lavadora	Taller de reparación	Turismo	Restaurante	Chimenea
Teléfono	Video / DVD	Menaje	Alquiler de material	Se admiten perros	Comedor	Magníficas vistas
Aire acondicionado	Parabólica	Lencería	Alquiler de bicicletas	Cafetería	Pizzería	Varios edificios
Calefacción	Hilo musical	Estudios y apartamentos	Parquing cubierto	Bar	Cocina	Salón de convenciones
Baños comunitarios	Habitaciones múltiples	Ambiente familiar	Parquing	Minibar	Cocina casera	Salón de televisión
Salón de desayuno	Mini golf	Jacuzzi	Salón social	Sala de billar	Sauna	Parque infantil
Terraza solarium	Gimnasio	WIFI	Salón de estética	Salón de juegos	Adsl	SPA
Piscina	Finanzas	Ascensor	Tiendas/galerías	Caja fuerte	Minusválidos	Consigna
<b>A</b> Alojamiento	<b>AD</b> Alojamiento y Desayuno	<b>MP</b> Media Pensión	<b>PC</b> Pensión Completa			Recepción 24h





















## Apartamentos San Babil

Varias direcciones, 22700 Jaca (Huesca) T 625 583 455  
pacosanbabil@hotmail.com | www.sanbabilapartamentos.com



DICIEMBRE							ENERO							FEBRERO							MARZO							ABRIL							
D	L	M	X	J	V	S	D	L	M	X	J	V	S	D	L	M	X	J	V	S	D	L	M	X	J	V	S	D	L	M	X	J	V	S	
			01	02	03	04				01						01	02	03	04	05			01	02	03	04	05							01	02
05	06	07	08	09	10	11	02	03	04	05	06	07	08	06	07	08	09	10	11	12	06	07	08	09	10	11	12	03	04	05	06	07	08	09	
12	13	14	15	16	17	18	09	10	11	12	13	14	15	13	14	15	16	17	18	19	13	14	15	16	17	18	19	10	11	12	13	14	15	16	
19	20	21	22	23	24	25	16	17	18	19	20	21	22	20	21	22	23	24	25	26	20	21	22	23	24	25	26	17	18	19	20	21	22	23	
26	27	28	29	30	31	23	24	25	26	27	28	29	27	28	27	28	29	30	31	24	25	26	27	28	29	30	24	25	26	27	28	29	30		
							30	31																											

TU ALOJAMIENTO DE CALIDAD EN JACA AL MEJOR PRECIO

4 PAX - 2 Habitaciones Dobles

6 PAX - 3 Habitaciones Dobles

Ofertas 5 días al precio de 4 en temporada baja, Estancias superiores a 4 noches, todas a precio de temporada baja, excepto puentes y agosto.

\*Precios por apartamento, IVA incluido.

		BAJA	ALTA
4 PAX	1 Noche	80,00	120,00
6 PAX	1 Noche	110,00	160,00



## El caserío de Fatás

Santa Eulalia 6, 22700 Navasa (Huesca) T 974 355 928 M607 456 306  
info@elcaseriodefatas.com | www.elcaseriodefatas.com



DICIEMBRE							ENERO							FEBRERO							MARZO							ABRIL							
D	L	M	X	J	V	S	D	L	M	X	J	V	S	D	L	M	X	J	V	S	D	L	M	X	J	V	S	D	L	M	X	J	V	S	
			01	02	03	04				01						01	02	03	04	05			01	02	03	04	05							01	02
05	06	07	08	09	10	11	02	03	04	05	06	07	08	06	07	08	09	10	11	12	06	07	08	09	10	11	12	03	04	05	06	07	08	09	
12	13	14	15	16	17	18	09	10	11	12	13	14	15	13	14	15	16	17	18	19	13	14	15	16	17	18	19	10	11	12	13	14	15	16	
19	20	21	22	23	24	25	16	17	18	19	20	21	22	20	21	22	23	24	25	26	20	21	22	23	24	25	26	17	18	19	20	21	22	23	
26	27	28	29	30	31	23	24	25	26	27	28	29	27	28	27	28	29	30	31	24	25	26	27	28	29	30	24	25	26	27	28	29	30		
							30	31																											

Suplementos 3ª persona 25,00 €.

Suplemento individual 25,00 €

Ofertas Consultar web.

\*Precios por persona, IVA incluido.

		BAJA	ALTA
AD	1 Noche	37,50	45,00



## Hospedería Monasterio Nuevo de San Juan de la Peña \*\*\*\*

Monasterio alto s/n 22711 San Juan de la Peña (Huesca) T 974 374 422 F 974 374 404  
reservas.sjpena@tauractive.com | www.tauractive.com



DICIEMBRE							ENERO							FEBRERO							MARZO							ABRIL							
D	L	M	X	J	V	S	D	L	M	X	J	V	S	D	L	M	X	J	V	S	D	L	M	X	J	V	S	D	L	M	X	J	V	S	
			01	02	03	04				01						01	02	03	04	05			01	02	03	04	05							01	02
05	06	07	08	09	10	11	02	03	04	05	06	07	08	06	07	08	09	10	11	12	06	07	08	09	10	11	12	03	04	05	06	07	08	09	
12	13	14	15	16	17	18	09	10	11	12	13	14	15	13	14	15	16	17	18	19	13	14	15	16	17	18	19	10	11	12	13	14	15	16	
19	20	21	22	23	24	25	16	17	18	19	20	21	22	20	21	22	23	24	25	26	20	21	22	23	24	25	26	17	18	19	20	21	22	23	
26	27	28	29	30	31	23	24	25	26	27	28	29	27	28	27	28	29	30	31	24	25	26	27	28	29	30	24	25	26	27	28	29	30		
							30	31																											

Descuentos niños Menores de 3 años gratis; de 3 a 7 años 50% dto.

Suplemento individual 18,00 € noche.

Suplemento 3ª y 4ª persona 30% dto.

Ofertas Consultar.

Spa gratuito para clientes alojados.

\*Precios por persona, IVA incluido.

		BAJA	MEDIA	EXTRA
AD	1 Noche	32,00	40,00	57,00
	5 Noches	160,00	200,00	285,00
MP	1 Noche	42,00	50,00	67,00
	5 Noches	210,00	250,00	335,00

Reserve aquí su hotel / Book here your hotel  
www.valledelaragon.com



### Joyería-Relojería Mesado



Mayor 17  
T 974 369 783  
22700 Jaca (Huesca)

### Joyería Muñoz



Joyas exclusivas de Ángel García.

Mayor 21  
T 974 360 847  
22700 Jaca (Huesca)

### Federópticos Val



Mayor 26  
T | Fax 974 361 297  
22700 Jaca (Huesca)

### Taxi Miguel



Excursiones, traslados, etc. 8 plazas.  
Remolques para esquís, bicis, motos.

T 639 392 739 Canfranc (Huesca)  
T 645 967 151 Hecho (Huesca)  
F 974 373 161  
taxi\_miguel@hotmail.com

### Pirineo Ecuestre



T 680 631 275 / 680 631 139  
628 635 005  
www.pirineoecuestre.com

### Foto Peñarroya



Revelado en 1 hora. Laboratorio ecológico.

Mayor 32  
T 974 360 339  
22700 Jaca (Huesca)

### Foto Barrio



Distribuidor oficial en la zona. Laboratorios digitales, ampliaciones gran formato...

•Campoy Irigoyen 4 (Estudio)  
Ramón y Cajal 3, T 974 362 590  
22700 Jaca (Huesca)  
•Serrablo 74, T 974 483 497  
Sabiñánigo (Huesca)

### El Pirineo Aragonés



Semanario El Pirineo Aragonés.  
El periódico más antiguo de Aragón.

Aragón 1  
T 974 355 560 F 974 361 546  
elpirineoaragones@elpirineoaragones.com  
eppa@elpirineoaragones.com  
22700 Jaca (Huesca)

### Rc Estudio



Medios de comunicación.  
Diseño Gráfico.  
Fotografía.

Ramiro I, 24 bajos  
T 974 356 022  
rcestudio@telefonica.net  
22700 Jaca (Huesca)

### Pirineum



Asesoramiento, diseño y gestión de páginas web y portales turísticos y empresariales.  
Edición de contenidos.

Calle del Carmen 4, 1º izda.  
T 974 355 386  
22700 Jaca (Huesca)  
www.pirineum.es | pirineum@jaca.com

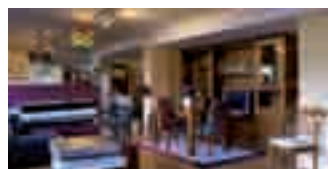
### Automóviles La Victoria



Venta de vehículos Multimarca nuevos, km cero y de ocasión. Limpieza integral a mano.

Pol. Ind. Llanos de la Victoria  
Calle Río Gállego 2, Jaca  
T 974 365 010  
www.autolavictoria.com

### Stil Mueble



Proyectos y presupuestos a su medida.  
Amplia gama decolchones y somieres.  
700 metros cuadrados de exposición.

San Marcos 3  
T 974 362 057  
22700 Jaca (Huesca)



### Restaurante Corbacho



Restaurante que refleja la tradición e innovación desde sus principios.

Ramiro I, 2 22700 Jaca (Huesca)  
**T 974 363 643 | 974 361 597**  
 restaurante@mesoncobarcho.com  
 www.mesoncobarcho.com



### Restaurante Serrablo



El buen menú diario.  
 Especialidades: cordero lechal al horno y pescados a la brasa.

Obispo 3  
**T 974 362 418**  
 Fax 974 361 581  
 22700 Jaca (Huesca)

### El Rincón de la Catedral



Bar - Restaurante Chez Claudine.  
 Especialidades: pinchos, ensaladas, tapas, tartas y repostería. Platos elaborados con productos de la temporada.

Plaza de la Catedral 4  
**T 974 363 518**  
 22700 Jaca (Huesca)



### Bodegas LANGA



Almacén de vinos y licores.

Pl. de San Pedro 5  
**T 974 360 494**  
 T Particular 974 355 756  
 22700 Jaca (Huesca)

### Floristería El Cisne



Avda. Jacetania 8  
**T 974 361 337**  
 22700 Jaca (Huesca)

Plaza San Pedro 8  
**T 974 363 055**  
 22700 Jaca (Huesca)

### Pastelería La Suiza



Sugerimos que pruebe los lazos de Jaca, gemas del pirineo, chocolates, repostería y las más de cuarenta laminarias diferentes que elaboramos a diario.

Mayor 40  
**T 974 360 347**  
 22700 Jaca (Huesca)

### Pastelería Echeto



Pasteleros desde 1890.  
 Caramelos, "Coronitas de Santa Orocía", "Besitos" y dulces típicos,

Plaza de la Catedral 4-5  
**T 974 360 343**  
 22700 Jaca (Huesca)

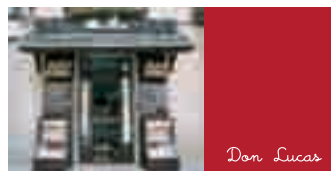
### Pastelería La Imperial



Confitería y pastelería.  
 Especialidad en patatas de Jaca, rocas de Jaca, teclas y pastillas ansoitanas.

Mayor 32  
**T 974 360 199**  
 22700 Jaca (Huesca)

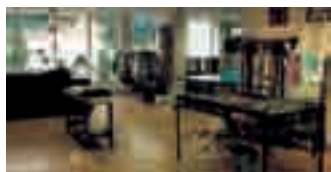
### Mantequería Don Lucas



Legumbres, ahumados, confit de pato y oca, foie-gras, pates caseros, quesos artesanos y productos de importación, embutidos ibéricos y de la tierra, fiambres de calidad, salsas, vinagres, vinos, licores y dulces.

**T 974 360 742**  
 Plaza San Pedro 14, 22700 Jaca (Huesca)

### Carlota Boutique



<b>HOMBRE</b>	<b>MUJER</b>
Carmen 10	Carmen 9
<b>T 974 364 362</b>	<b>T 974 363 210</b>
22700 Jaca (Huesca)	22700 Jaca (Huesca)

### Prado



Mayor 20  
**T 974 360 645**  
 22700 Jaca (Huesca)

### AT\_Asesoría Técnica



Avda. Regto. Galicia 4, Edif. Don Ramiro  
 Local 1, 22700 Jaca  
**T 974 355 424**  
**F 974 356 346**  
 at.jaca@telefonica.net

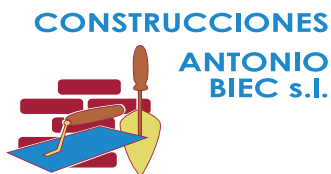
### Lorés Neumáticos



Especialistas en llantas de aluminio y Tuning.

Avda. Jacetania 6  
**T 974 360 770**  
 Fax 974 355 608  
 22700 Jaca (Huesca)

### Construcciones Biec



Construcciones en general. Reformas.  
 Viviendas. Promoción de viviendas.

Valle de Hecho 6  
 T | Fax **974 355 173**  
 Móviles 608 030 995 | 630 674 937  
 22700 Jaca (Huesca)

### MRW Servicios



Horario\_ Lunes a viernes, de 8.30 a 14.00 h  
 y de 15.45 a 19.30 h  
 Sábados de 9.00 a 13.00 h

Huesca 5  
**T 974 356 031 | 902 300 400**  
 Fax 974 356 435  
 22700 Jaca (Huesca)

### Limpeza Gaizanet



Limpeza de comunidades, apartamentos,  
 limpiezas de obra nueva, garajes,  
 limpiezas en vertical y de difícil acceso  
 y limpiezas en general.

Urb. La Bujaquera 5  
**T 974 378 062 Móvil 636 212 201**  
 22870 Villanúa (Huesca)

### Viajes Aran



Mayor 46  
**T 974 355 480 | 974 355 510**  
 Fax 974 355 371  
 22700 Jaca (Huesca)



### Sargantana Servicios



Educación medioambiental. Tiempo libre.  
 Tarifas especiales para grupos.

**T 974 373 217**  
 F 974 372 104  
 sargantana@sargantana.org



### Asociación de Empresarios de La Jacetania

C/ Valle de Hecho, 6 | 22700 Jaca (HUESCA)  
 Tel. **974 360 019**  
 e-japi@jacapirineos.com



Disfruta de la Naturaleza  
Disfruta de San Miguel

---



# diferentes colores, mismo espíritu



## la caja del deporte

Todos los equipos patrocinados por CAI tienen un denominador común: espíritu de lucha, superación y trabajo en equipo. Varios colores en la camiseta, un mismo corazón naranja.